

Plestin-les-Grèves

Frañs servij e Plistin



**Besoin d'aide pour
vos démarches
administratives
et numériques
du quotidien ?**

**Les agents France services
vous accueillent et vous
accompagnent.**

France services vous permet
d'accéder facilement aux
services publics :



+



+



Accueil

informations
et orientation

Accompagnement

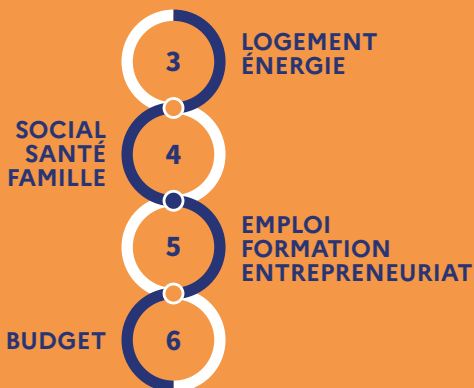
dans vos démarches
administratives

Mise à disposition

d'outils informatiques
et aide à l'utilisation
des outils numériques



SOMMAIRE





LOGEMENT | ÉNERGIE

LOJEIZ | ENERGIEZH



POINT INFO HABITAT

Informe et conseille sur toute question relative à l'habitat :

- les aides financières pour l'accèsion à la propriété (aides de l'ANAH, crédit d'impôt, prêt à taux zéro,...),
- les conseils techniques pour rénover son logement.

⊕ **Les lundis des semaines paires de 9h à 12h | Sur rendez-vous**
Contact : 02 96 05 93 50 | info.habitat@lannion-tregor.com





SOCIAL | SANTÉ FAMILLE

SOKIAL | YEC'HED | FAMILHOÙ

→ ASSISTANTES SOCIALES / ASSISTANTS SOCIAUX



Accueillent, écoutent et accompagnent les personnes en difficulté sociale, les orientent au besoin vers les services compétents.

⊕ Sur rendez-vous | Contact : 02 96 04 01 04

→ INFIRMIÈRES / INFIRMIERS SANTÉ PUBLIQUE



⊕ Sur rendez-vous | Contact : 02 96 04 01 04

→ CONCILIAEUR DE JUSTICE



Médiation pour problème de voisinage,
de consommation, de copropriété...

⊕ Les 1^{er} et 3^e mardi du mois
Sur rendez-vous | Contact : 02 96 05 57 56

→ LE PASS'ÂGE



Point d'accueil écoute jeune.
Confidentiel, anonyme et gratuit.
Entretien individuel avec une psychologue et/ou éducatrice.

⊕ Un mercredi sur deux de 12h à 13h30 sauf vacances scolaires
Avec ou sans rendez-vous | Contact : 02 96 23 24 71
06 73 14 22 39
passage@beauvallonasso.fr

→ RELAIS PETITE ENFANCE (RPE)



Service gratuit destiné aux parents,
aux assistants maternels, aux gardes d'enfants
à domicile et autres professionnels de la petite enfance,
et aux personnes souhaitant le devenir : accompagnement, conseil,
espaces-jeu, aide dans les démarches.

⊕ Tous les jeudis après-midi de 14h à 17h | Sur rendez-vous
Contact : 06 30 10 04 57 | rpe.plestin@lannion-tregor.com

EMPLOI | FORMATION ENTREPRENEURIAT

LABOUR | STUMMAÑ EMBREGEREZHIOÙ



AVENIR JEUNES

*Conseil en insertion professionnelle
des jeunes de 16 à 26 ans*



Un(e) conseiller(e) pour l'accompagnement vers l'emploi et la formation (mise en situation professionnelle, relation avec les entreprises, mobilité,...).

- ⊕ **Le 1^{er} vendredi du mois de 9h à 12h**
Le 3^e vendredi du mois de 14h à 17h
Sur rendez-vous | Contact : 02 96 46 40 09



ADESS

*Association de Développement de
l'Économie Sociale et Solidaire
Ouest Côtes d'Armor*



Accompagne les structures d'Économie Sociale et Solidaire dans leur développement ou dans leurs problématiques, et les porteurs de projets.

- ⊕ **Le dernier mardi de chaque mois de 14h à 17h**
Sur rendez-vous | Contact : 02 96 05 82 51
06 44 33 46 43
adess.tregorgoelo@yahoo.fr



FRANCE BÉNÉVOLAT

A pour vocation le développement de l'engagement bénévole associatif.



- ⊕ **Sur rendez-vous | Contact : 02 96 05 57 56**
benevolat22@gmail.com



GRETA-CFA

Formation continue des adultes et apprentissage. Accompagne les demandeurs d'emploi, salariés, indépendants, jeunes, dans la construction d'un projet professionnel et forme dans les compétences clés et du CAP au bac+2 dans huit secteurs d'activités.



- ⊕ **Sur rendez-vous uniquement | Contact : 02 96 05 57 56**



CIRFA

*Centre d'Information et de Recrutement
des Forces Armées*



Armée de Terre et Marine Nationale.

- ⊕ **Sur rendez-vous | Contact : 02 96 01 58 08**



BUDGET ARC'HANT



CENTRE DES IMPÔTS

⊕ Le jeudi de 14h à 17h

Sur rendez-vous | Contact : 02 96 05 57 56 (France services)
02 96 48 95 94 (Impôts Lannion)
www.impots.gouv.fr/contact



UDAF

Votre conseiller « Point conseil budget » est là pour répondre à vos questions d'argent, de banque, de budget, et trouver si besoin, avec vous, les solutions lorsque vous traversez une situation financière difficile.

⊕ Le 1^{er} vendredi du mois de 10h à 12h
et le 3^e vendredi du mois de 13h30 à 16h
Sur rendez-vous | Contact : 02 96 33 40 76
06 23 57 81 95
pcb@udaf22.fr



MÉMO POUR FACILITER VOS DÉMARCHES

➔ POUR LE DOSSIER PÔLE EMPLOI

- Mon numéro d'identifiant
- Mon mot de passe
- Un CV papier ou sur clé USB si possible

➔ POUR LE DOSSIER AVENIR JEUNES

- Ma carte d'identité
- Un CV
- Un RIB

➔ POUR LE DOSSIER MSA

- Mon n° de sécurité sociale (carte vitale)
- Une adresse mail et son mot de passe

➔ POUR LE DOSSIER CAF

- Mon n° de sécurité sociale (carte vitale)
- Mon code confidentiel

➔ POUR LE DOSSIER D'ASSURANCE MALADIE (AMELI)

- Mon n° de sécurité sociale (carte vitale)
- Mon code confidentiel

➔ POUR LE DOSSIER D'ASSURANCE RETRAITE (CARSAT)

- Mon n° de sécurité sociale (carte vitale)
- Une adresse mail et son mot de passe

➔ POUR LE DOSSIER DE DÉCLARATIONS D'IMPÔTS

Accès à mon espace particulier

- Mon numéro fiscal
- Mon mot de passe

Création de mon espace particulier

- Mon numéro fiscal
- Mon numéro d'accès en ligne
- Mon numéro fiscal de référence

**N'oubliez pas
votre adresse mail
et votre mot
de passe !**



**FRANCECONNECT
AVEC UN SEUL IDENTIFIANT,
VOUS POUVEZ VOUS
CONNECTER À :**

- impot.gov.fr
- ameli.fr
- ants.gov.fr
- ...

France services

MAISON COMMUNAUTAIRE DE PLESTIN-LES-GRÈVES ESPACE FRANCE SERVICES

2 Place d'Auvelais
22310 Plestin-les-Grèves

Contact accueil

et rendez-vous :

02 96 05 57 56

plestin-les-greves@france-services.
gouv.fr

Ouverture :

du lundi au vendredi
de 9h à 12h et de 13h30 à 17h
(sauf le lundi après-midi)



Plestin-les-Grèves | Ligne 30 |
Lannion > Morlaix

Hors horaires d'ouverture,
sur rendez-vous

PERMANENCES ITINÉRANTES

Accueil en mairie,
uniquement sur rendez-vous :

06 07 59 17 98

franceservices.itinerant@lannion-
tregor.com



Plus d'informations
dans votre France services
ou sur france-services.gouv.fr