



# L'ARCHE

2023 SAISON  
CULTURELLE  
TRÉGUIER

# LE SILLON

KOULZAD SEVENADUREL  
2024  
PLEUBIAN



LANNION-TRÉGOR  
COMMUNAUTÉ  
LANNUON-TRÉGER  
KUMUNIEZH

## L'ARCHE-LE SILLON

EDITO

La saison 2022-2023 nous a offert le plaisir de revoir des salles pleines, des sourires et diverses émotions et nous ne demandons qu'à revivre ces instants avec vous. Cette nouvelle saison sera fournie avec pas moins de 28 spectacles et 2 films documentaires. L'offre artistique fera la part belle à la découverte et se voudra à la fois exigeante et diversifiée afin de satisfaire le plus grand nombre. L'univers général de cette saison sera axé sur la relation aux autres, à l'histoire et aux histoires. L'histoire avec un grand « H » côtoiera les « petites histoires ». Les personnages célèbres verront leur légende se poursuivre au gré de récits ou de concerts. Maîtres et muses se partageront l'affiche. D'autres sortiront de l'anonymat et deviendront le temps d'un spectacle et d'une belle mise en lumière des héros et héroïnes du quotidien. Tantôt femmes agricultrices, mère bouleversante, femmes sous emprise, adolescent(e)s harcelé(e)s, père de

famille déboussolé, des anonymes vous ferons vivre des morceaux de vie. Dominique A nous chantera *Le monde réel*, Lucas Santtana, son Brésil, désenchanté parfois mais tant aimé. Le temps de deux concerts, Manu Galure nous racontera un périple de 10 000 km en 2 ans et autant de rencontres. La subjuguante Flèche Love nous guidera plus loin, vers une transe langoureuse le temps d'un concert acoustique. Un spectacle jeune public nous parlera de nos attentes et du temps qui passe. Un autre nous racontera la place toujours croissante que peut prendre un mensonge. Les plus jeunes pourront également découvrir l'histoire d'amour de Cyrano. Et comme par l'humour les relations sont facilitées, il vous sera donné l'occasion de rire et de vous détendre.

Les salles de spectacles n'attendent plus que vous. Vous pouvez vous y rendre les yeux fermés, l'équipage de la saison culturelle L'Arche-Le Sillon saura vous guider !

L'ÉQUIPE DES SALLES DE SPECTACLES

## L'ARCHE-LE SILLON

PENNAD-STUR

E-kerzh ar bloavezh 2022-2023 hon doa bet plijadur o welet salioù leun adarre, tud fromet, o vousec'hoarzhin, ha n'eus ken c'hoant ganimp nemet da vevañ mareoù seurt-se asambles ganeoc'h c'hoazh. Traoù a-leizh a vo er programm nevez-mañ, gant 28 abadenn ha 2 deulfilm. Digarez ho po d'ober anaoudegezh gant kalz a draoù nevez war dachenn an arz, traoù a galite hag a bep seurt abalamour d'ober plijadur d'ar muiañ a dud ma c'hallomp. An darempredoù gant ar re all, gant an Istor hag an istorioù ac'h ay d'ober tro-spered ar bloavezh-mañ. Mont a ray an istor gant un l bras en ur geñver gant an « istorioù bihan ». Dalc'het e vo da gontañ troioù-kaer an tudennoù brudet e-kerzh istorioù pe sonadegoù. Graet e vo enor d'ar vistri ha d'ar muzezed a-bep-eil. Reoù all a vo lakaet war wel evit ar wech kentañ hag e-pad un abadenn leurennet evel zo dleet e teufont da vezañ penn-tudennoù ar pemdez. Pe e vefent labourerezed-douar, ur vamm fromus, merc'hed dindan dalc'h ur gwaz, krennard(ez)ed heskinet, un tad kollet-net, e vefomp lakaet da vevañ pennadoù buhez gant tud ordinal. Gant Dominique A e vo kanet Le

monde réel hag e vro, Bro-Vrazil, gant Lucas Santtana, en ur mod didouellet a-wechoù met leun a garantez bepred. Kontet e vo dimp gant Manu Galure, da-geñver div sonadeg, penaos en deus graet ur veaj 10 000 km en ur ober daou vloaz, digarez dezhañ d'ober anaoudegezh gant ur bern tud. Boemet e vefomp gant Flèche Love hag a ray dimp mont pelloc'h da-gaout un treant langisus e-kerzh ur sonadeg hep binvioù tredan. Da-geñver un abadenn evit ar re yaouank e vo kontet dimp eus ar pezh emamp o c'hortoz hag eus an amzer o vont hebiou. Gant unan all e vo kontet dimp eus pouez ur gaou hag ac'h a war gresk bepred. Gallout a ray ar re yaouank ober anaoudegezh ivez gant istor karantez Cyrano. Ha peogwir e vez aesoc'h daremprediñ an dud dre ar fent ho po tro da c'hoarzhin ha da zidual ho spered.

Ne vank ken nemedoc'h er salioù-abadennoù. Na chomit ket da dortañ a-raok mont di, un degemer a-feson a vo graet deoc'h gant skipailh Ar Wareg-An Erv evit ar bloavezh sevenadurel !

L'ÉQUIPE DES SALLES DE SPECTACLES

SAM 9 DÈS 15H  
SEP  
**OUVERTURE  
DE SAISON**  
L'ARCHE

Après-midi convivial  
pour lancer la saison avec :

**LA FANFARE LA WASO**

**LE BLOC OPÉRATOIRE 42**  
C<sup>IE</sup> LA BANDE A GRIMAUD

RÉCIT ET CHANSON

Présentation des brochures  
et diffusion du teaser de saison,  
échanges avec l'équipe Arche-  
Sillon, spectacles et temps  
convivial autour d'un verre  
seront au programme.



## NOUVEAUTÉS

### PLACEMENT

Retour au placement pour  
la majorité des spectacles  
(voir page 42)

### TRANSPORT

Des navettes vous sont proposées  
tout au long de la saison à partir  
du Théâtre de l'Arche, place de  
La République à Tréguier jusqu'au  
Centre culturel Le Sillon à Pleubian.  
Ces navettes circuleront pour les séances  
« Tout public » du soir, ainsi que pour  
les spectacles *Seuil* et *Héroïnes*.  
Inscription obligatoire au :  
02 96 92 19 42 ou 02 96 55 50 26.



Vous pourrez voir ce logo sur  
les pages des spectacles concernés.

### CO-VOITURAGE

Pour rappel, une solution  
de co-voiturage est également  
proposée sur notre site Internet  
sur chaque page spectacle.



## 3 POSSIBILITÉS POUR ACHETER VOS BILLETS

TROIS FORMULES VOUS SONT PROPOSÉES SELON  
VOTRE VOLONTÉ DE VENIR PONCTUELLEMENT OU DE VOUS ENGAGER  
SUR UN NOMBRE PLUS IMPORTANT DE SPECTACLES.

### ACHAT CLASSIQUE À L'UNITÉ

au tarif normal indiqué  
sur chaque page  
de spectacle.

### FORMULE FIDÉLITÉ



ACHAT  
**1 SPECTACLE  
CATÉGORIE C  
AU TARIF  
RÉDUIT (8€)**

### FORMULE PREMIUM



ACHAT DE  
**3 SPECTACLES  
AU MOINS  
DONT 2 DE  
CATÉGORIE C**



BILLETTERIE EN LIGNE  
[WWW.ARCHE-SILLON.COM](http://WWW.ARCHE-SILLON.COM)

Notre site internet est  
à votre disposition  
pour acheter vos  
billets de chez vous.

AVANTAGES

La carte Privilage  
donne droit au tarif  
réduit tout au long de  
la saison pour tous les  
spectacles quelque soit  
la catégorie (A,B ou C).

Elle est individuelle  
et nominative.

AVANTAGES

Accès aux tarifs  
réduits sur tous  
les spectacles avec  
la carte Privilage.

1 spectacle offert  
au choix :  
*Climax* (au Sillon)  
ou *Il était une fois*  
ou comment un  
coach de vie a surgi  
de mon thermos à  
café (à l'Arche)

# SAISON 2023 2024

SAM 9 DÈS  
SEP 15H  
**OUVERTURE  
DE SAISON**  
L'ARCHE

OCTOBRE

SAM 7  
OCT 20H30  
**FREDERIC  
FROMET**  
HUMOUR MUSICAL  
L'ARCHE

SAM 14  
OCT 20H30  
**A NOCTE  
TEMPORIS**  
MUSIQUE BAROQUE  
L'ARCHE

JEU 19  
OCT 20H30  
**BOB ET MOI**  
THEATRE MUSICAL  
L'ARCHE

SAM 21  
OCT 20H30  
**TEMPO  
TEMPO !**  
AFROBEAT JAZZ  
LE SILLON

NOVEMBRE

MER 8  
NOV 20H30  
**LA SAGA DE LA  
TREGOR VALLEY**  
FILM DOCUMENTAIRE  
L'ARCHE

MAR 14  
NOV 20H30  
**LA VIE  
TOTALE**  
FILM DOCUMENTAIRE  
LE SILLON

JEU 16  
NOV 20H30  
**UNE FEMME  
INCOMPARABLE**  
THEATRE  
L'ARCHE

VEN 24  
NOV 20H30  
**DOMINIQUE A**  
CONCERT / CHANSON  
LE SILLON

DÉCEMBRE

SAM 2  
DEC 17H  
**L'HOMME  
MONTAGNE**  
BD CONCERT  
L'ARCHE

VEN 8  
DEC 20H30  
**MANU  
GALURE**  
CONCERT / CHANSON  
LE SILLON

JANVIER

JEU 18  
JAN 20H30  
**RESPIRE**  
THEATRE  
L'ARCHE

SAM 27  
JAN 17H  
**LE MENSONGE**  
THEATRE / DANSE  
LE SILLON

SÉANCES SCOLAIRES

JEU 16 NOV / 14H30 L'ARCHE	<b>UNE FEMME INCOMPARABLE</b> THEATRE
VEN 1 <sup>er</sup> DEC / 10H - 14H30 L'ARCHE	<b>L'HOMME MONTAGNE</b> BD CONCERT
VEN 8 DEC / 14H30 LE SILLON	<b>MANU GALURE J'AI DORMI PRES D'UN ARBRE</b> CONCERT JEUNE-PUBLIC
VEN 26 JAN / 10H - 14H30 LE SILLON	<b>LE MENSONGE</b> THEATRE / DANSE
JEU 15 FEV / 14H30 L'ARCHE	<b>UN MISANTHROPE</b> THEATRE
VEN 22 MARS / 9H30 - 11H LE SILLON 14H30	<b>DéFILE</b> THEATRE / DANSE / OBJET
JEU 11 AVR / 10H SALLE DES SPORTS TRÉGUIER	<b>CES FILLES-LÀ</b> THEATRE
JEU 16 MAI / 14H30 HORS LES MURS	<b>HÉROÏNES</b> THEATRE
VEN 17 MAI / 10H - 14H30 LE SILLON	<b>CYRANO</b> THEATRE

FÉVRIER

JEU 1  
FEV 20H30  
**SEUIL**  
THEATRE  
LYCÉE POMMERIT

SAM 3  
FEV 20H30  
**ÉGÉRIE(S)**  
QUATUOR  
DEBUSSY  
& PRIMAT  
MUSIQUE  
L'ARCHE

SAM 10  
FEV 20H30  
**XY**  
DANSE ET MUSIQUE  
LE SILLON

JEU 15  
FEV 20H30  
**UN MISANTHROPE**  
THEATRE  
L'ARCHE

VEN 23  
FEV 20H30  
**FLECHE LOVE**  
CONCERT  
LE SILLON

MARS

SAM 16  
MAR 20H30  
**LUCAS SANTTANA**  
CONCERT  
L'ARCHE

SAM 23  
MAR 10H30  
15H  
**DéFILE**  
THEATRE / DANSE / OBJET  
LE SILLON

MARS

SAM 30  
MAR 20H30  
**LE CHAMP  
DE BATAILLE**  
THEATRE / SEUL EN SCENE  
L'ARCHE

AVRIL

JEU 4  
AVR 20H30  
**LES FEMMES  
DE BARBE-BLEUE**  
THEATRE  
LE SILLON

MER 10  
AVR 20H30  
**CES FILLES-LÀ**  
THEATRE  
COMPLEXE SPORTIF TRÉGUIER

VEN 12  
AVR 20H30  
**LES LAVANDIÈRES  
DE LA NUIT  
MÉLISME(S)**  
MUSIQUE  
L'ARCHE

SAM 20  
AVR 20H30  
**NES ?  
ROZENN TALEC**  
THEATRE ET MUSIQUE  
L'ARCHE

JEU 25 10H/14H  
AVR 16H30  
VEN 26 10H  
AVR 14H  
**CHEMIN DES  
MÉTAPHORES**  
MARIONNETTES JEUNE-PUBLIC  
LE SILLON

MAI

MER 15 JEU 16  
MAI 20H30  
**HÉROÏNES**  
THEATRE DOCUMENTAIRE  
HORS LES MURS

SAM 18  
MAI 17H  
**CYRANO**  
CACHÉ DANS SON BUISSON  
DE LAVANDE, CYRANO  
SENTAIT BON LA LESSIVE  
THEATRE  
LE SILLON

SAM 25  
MAI 20H30  
**IL ETAIT UNE FOIS  
OU COMMENT UN COACH  
DE VIE A SURGI DE  
MON THERMOS A CAFÉ  
ÇIE LA BANDE  
À GRIMAUD**  
MUSIQUE ET RÉCIT  
L'ARCHE

VEN 31  
MAI 20H30  
**CLIMAX**  
THEATRE MUSICAL  
LE SILLON







# FRÉDÉRIC FROMET

## CŒUR DE MOQUEUR

HUMOUR MUSICAL  
DURÉE : 1H15  
CONSEILLÉ DÈS 13 ANS

POUR CEUX  
QUI N'ONT  
PAS PEUR...

Moqueur envers les chanteurs, les frimeurs, les rappers, les pleurnicheurs, les rockeurs, les magouilleurs, les teufeurs, les pollueurs, les chuchoteurs, les aboyeurs, les serial killers, les enfants de chœur, les rimes en « eur », et ta sœur ! Ce spectacle est réservé à qui apprécie la moquerie dans la joie et la bonne humeur. Parce que la moquerie, c'est la vie !

AUTEUR : Frédéric Fromet / CLAVIER/ACCORDÉON : François Marnier (ou Clarisse Catarino)  
CONTREBASSE : Rémy Chatton (ou Anne Gouraud) / CRÉATION LUMIÈRE ET SON : Frédéric Quenehem  
PRODUCTION : CRÉADIFFUSION



# A NOCTE TEMPORIS

REINOUD VAN MECHELEN

« Pirame, pour Tisbé, dès la plus tendre enfance, du dieu qui fait aimer éprouva le pouvoir... »

Les cantates françaises du début du XVIII<sup>e</sup> siècle sont – contrairement aux cantates allemandes de la même époque – des œuvres profanes, considérées comme de vrais « feuilletons ». Composées pour une ou plusieurs voix accompagnées d'une basse continue et le plus souvent d'instruments de dessus formant « la symphonie », on peut les considérer comme des opéras format de chambre.

Ce programme s'articule autour de cantates pour voix seule d'un compositeur peu connu et pourtant l'un des principaux auteurs du siècle des Lumières – Louis-Nicolas Clérambault (1676-1749) – et fait l'objet du deuxième enregistrement de *A nocte temporis* pour le label Alpha, sortie en septembre 2017.

MUSIQUE BAROQUE / TOUT PUBLIC  
DURÉE : 1H20

POUR TOUS LES  
AMATEURS DE  
MUSIQUES ANCIENNES.

## PROGRAMME

Suite du deuxième ton  
de Louis-Nicolas Clérambault.

Prélude

Duo

Basse de cromorne

Récit de nazard

Caprice sur les grands jeux

Apollon (cantate pour  
voix aigüe et symphonie)

Le Jaloux (cantate pour  
haute-contre et symphonie)

Pirame et Tisbé (cantate pour  
haute-contre et symphonie)



FESTIVAL DE  
LANVELLEC

HAUTE-CONTRE : Reinoud Van Mechelen / FLÛTE TRAVERSIÈRE BAROQUE : Anna Besson  
VIOLON BAROQUE : Joanna Huszcza / CLAVECIN/ORGUE : Benjamin Alard / VIOLE DE GAMBE : Ronan Kernoa  
PROPOSÉ PAR L'ASSOCIATION RIMAT / FESTIVAL DE LANVELLEC

POUR LES NON TITULAIRES DE LA CARTE PRIVILÈGE SE RENSEIGNER AUPRÈS DE L'ASSOCIATION RIMAT : 02 96 35 13 72 / WWW.FESTIVAL-LANVELLEC.FR



## BOB ET MOI

C<sup>IE</sup> BAJOUR / ALEXANDRE VIRAPIN

« C'est l'histoire d'un homme, d'un peuple, d'une musique, d'une religion et de l'humanité. »

Une nuit d'insomnie, un enfant en proie à ses démons découvre Bob Marley. Une découverte qui va changer sa vie. *Bob et moi* est un captivant voyage de Kingston à Miami, via l'Europe et l'Afrique qui nous fait (re)découvrir – loin des idées reçues – les facettes de la Jamaïque, berceau du reggae et du mouvement rastafari. À travers un récit mêlant petite et grande histoire, Alexandre Virapin raconte avec toute sa puissance au plateau, comment un homme né du ghetto jamaïcain est parvenu au statut de légende par son génie musical et la portée de son message de paix et d'unité. Quelle a été la vie de Robert Nesta Marley, l'homme derrière la légende ? Nous partons ensemble en Jamaïque,

THÉÂTRE MUSICAL  
DURÉE : 1H15 / DÈS 10 ANS

POUR CEUX QUI  
SOUHAITENT PARTIR À  
LA RENCONTRE DE BOB  
MARLEY ET DU REGGAE.

à Kingston, nous retraçons l'histoire du King of reggae. Ce n'est pas une leçon d'histoire sur ce qu'est le reggae, mais plutôt une expérience sensorielle sur ce que nous fait ressentir le reggae. Fan ou novice, nous sommes tous entraînés et unis par cette énergie positive. C'est le plus honnête et le plus beau message que Bob ait réussi à transmettre, l'Union. Nous ne voulons pas faire un simple exposé de la vie de Bob ou sur le reggae, nous voulons que les gens ressentent le reggae, qu'ils voyagent. Nous voulons aussi propager un message de paix et de partage, nous avons envie que les gens sortent de la salle et qu'ils se sentent changés, qu'ils se sentent bien, qu'ils soient ouverts aux autres.

ÉCRITURE : Alexandre Virapin et Jules Meary / INTERPRÉTATION : Alexandre Virapin / MISE EN SCÈNE : Jules Meary  
CRÉATION LUMIÈRE : Benoît Brochard / CRÉATION SONORE : Marine Iger / RÉGISSEUR : Xavier Bazoge  
PRODUCTION : BAJOUR / PRODUCTION DÉLÉGUÉE LE BUREAU DES PAROLES / CPPC / SOUTIENS : THÉÂTRE L'AIRE LIBRE – RENNES FESTIVAL MYTHOS – RENNES; LE SEL – SÈVRES. BAJOUR EST CONVENTIONNÉ PAR LE MINISTÈRE DE LA CULTURE/DRAC BRETAGNE, EST SOUTENU PAR LA RÉGION BRETAGNE ET LA VILLE DE RENNES, ET ARTISTE ASSOCIÉ AU QUARTZ, SCÈNE NATIONALE DE BREST ET AU THÉÂTRE PUBLIC DE MONTREUIL – CENTRE DRAMATIQUE NATIONAL. LE COLLECTIF BAJOUR BÉNÉFICIE DU SOUTIEN DE LA RÉGION BRETAGNE ET DE LA VILLE DE RENNES.



## TEMPO TEMPO ! A TONY ALLEN CELEBRATION

FIXI & NICOLAS GIRAUD

AFROBEAT - JAZZ  
DURÉE : 1H15 / TOUT PUBLIC

POUR LES AMOUREUX  
DU RYTHME !

« Tempo Tempo ! » intimait le légendaire Tony Allen, véritable chef d'orchestre derrière sa batterie, aux jeunes Fixi et Nicolas Giraud il y a près de 25 ans, les invitant ainsi à le suivre dans son rythme si singulier... Fixi et Nicolas Giraud ont ainsi commencé avec Tony. Puis ils ont suivi leur route sans jamais le quitter. Fixi a rencontré le succès national avec Java, la reconnaissance internationale avec Winston McAnuff tout en s'illustrant auprès de M, Arthur H, Grace Jones ou encore Keziah Jones. Nicolas Giraud a quant à lui accompagné une autre légende, Claude Nougaro, et une grande diversité d'artistes, de Angélique Kidjo à Roberto Alagna en passant par Keren Ann ou Manu Dibango. Deux trajectoires parallèles durant 25 ans, avec Tony Allen comme point de ralliement ou comme port pour s'y attacher entre deux tournées, entre deux aventures musicales. Bien au-delà d'un père spirituel ou

d'un mentor, Tony Allen a été pour eux un ami qui leur a transmis des valeurs et montré le chemin : se réaliser soi-même (*Just want to be me*), aller à l'essentiel (*Keep it simple*) et *Celebrate your life* (La vie est belle)... Ils devaient se retrouver tous les trois pour sceller discographiquement leur amitié mais Tony est prématurément parti rejoindre les étoiles le 30 avril 2020. Durant les mois qui suivent, les deux compagnons entendent chaque jour « Tempo Tempo ! » : l'envie de renouer le contact avec Tony est puissante. Ils invitent leur famille musicale Maïa Barouh, Djeuhdjoah, les nigériens Ayo Nefretiti et Fatai Rolling Dollar, mais aussi le petit-fils de Tony Allen, Tunji, à participer et chanter à leur manière le génie du grand Tony Allen, maître du tempo. *Tempo tempo !* est une célébration colorée et joyeuse qui donne vie à l'héritage d'une véritable légende de la musique.

ACCORDÉON, PIANO, CHŒURS : Fixi / BASSE, BUGLE, PROGRAMMATIONS, CHŒURS : Nicolas Giraud  
CRÉATION ET RÉGIE LUMIÈRE - SCÉNOGRAPHIE : François-Xavier Guinnepein / CRÉATION ET RÉGIE SON : Charline de Cayeux  
CRÉATION VIDÉO : Marian Landrière / AVEC L'AIMABLE CONTRIBUTION DE : Maïa Barouh, Djeuhdjoah et Ayo Nefretiti  
UNE PRODUCTION LA FAMILIA / UNE COPRODUCTION LA BOUCHE D'AIR À NANTES  
UN SPECTACLE CRÉÉ AVEC LE SOUTIEN DU LUSTRE À PARIS ET DU THÉÂTRE DES 3 CHÊNES-LOIRO RUILLE / AVEC LE SOUTIEN DU CNM





## LA SAGA DE LA TRÉGOR VALLEY

UN FILM D'OLIVIER CAILLEBOT

En 1961, le CNET (Centre National d'Etudes des Télécommunications), déjà présent à Issy-Les-Moulineaux, s'installe à Lannion sous l'impulsion de son directeur, le Lannionais Pierre Marzin. Celui-ci veut sauver son pays du Trégor du déclin et de l'exode des jeunes sans emploi. En 1962, une émission de télévision est retransmise en direct depuis les États-Unis, via le satellite Telstar, vers le Radôme de Pleumeur-Bodou (à 10 km de Lannion). Une remarquable première mondiale !

DOCUMENTAIRE / FRANCE • 2022  
DURÉE : 90 MN / TOUT PUBLIC

C'est le début de la grande aventure des télécommunications à Lannion et dans le Trégor, qui, après une période d'euphorie, a été entrecoupée de crises, d'actions collectives et de rebonds. Une aventure humaine et industrielle qui se poursuit encore, 60 ans plus tard, puisque le bassin d'emploi lié aux hautes technologies représente toujours plus de 5 000 emplois directs.

Ce film est proposé par le Centre Culturel Ernest Renan (CCER) de Tréguier.

RÉALISATION : Olivier Caillebot  
CO-PRODUCTION : LTW, TV-TRÉGOR ET BRETAGNE CULTURE DIVERSITÉ.  
FILM PROPOSÉ DANS LE CADRE DU MOIS DU FILM DOCUMENTAIRE,  
AVEC LE SOUTIEN DU CONSEIL DÉPARTEMENTAL DES CÔTES-D'ARMOR,  
COORDINATION DÉPARTEMENTALE DE L'ASSOCIATION TY FILMS.



## LA VIE TOTALE

UN FILM DE  
SAMUEL POISSON-QUINTON

« La vie totale, c'est l'histoire d'une rencontre entre un écrivain qui n'écrit plus et une peintre qui peint beaucoup » raconte Samuel Poisson-Quinton. « Pour la sortie de mon livre, j'avais fait un film autour du travail d'écriture de mon roman, comme un journal filmé, explique l'auteur. Lors de sa projection au cinéma des familles, au Fifig 2019, Francine m'a demandé si je pouvais écrire un livre sur sa vie. Elle m'a montré son journal intime et cela m'a tout de suite intéressé. Je sentais qu'il y avait la matière à réaliser un film, tout en gardant l'idée d'un

DOCUMENTAIRE / FRANCE • 2022  
DURÉE : 47 MN / TOUT PUBLIC

dialogue entre film et écriture. Dans ce film, j'ai fait le portrait d'une peintre, d'une amie. En mettant en lumière son travail et en m'intéressant à son histoire personnelle, j'ai voulu montrer comment l'art permet de traverser les épreuves. » Samuel Poisson-Quinton (l'écrivain) et Francine Guillon (la peintre) vivent tous deux à Groix (Morbihan). L'histoire de Francine dépeinte par Samuel nous invite à 45 minutes d'émotion, de poésie et d'humour...

UN FILM DE Samuel Poisson / AVEC : Francine Guillon  
MONTEUSE : Sarah Turoche-Dromery / MIXAGE SON : Nicolas Javelle

PRIX ET SÉLECTION EN FESTIVAL : 2022 • Sélection îles du Ponant FIFIG  
DISTRIBUTION : ZOOM CINÉPHARE BRETAGNE / CATALOGUE FILMS BRETAGNE



## UNE FEMME INCOMPARABLE

CHEAP C<sup>IE</sup>

C'est l'histoire d'une petite ville épiscopale que le destin d'une famille exilée à la capitale vient bouleverser...

« Bienvenue au Musée Renan !

Bienvenue à Tréguier ! »

Avec humour et tendresse, avec mordant aussi souvent, nous retournons aux sources de l'histoire de la famille Renan, dans la maison natale, pour redécouvrir le Tréguier d'autrefois lors d'une « visite virtuelle » rocambolesque menée tambour battant par les deux guides de la Société des Amies d'Henriette... C'est l'histoire de femmes du XIX<sup>e</sup> siècle qui voulaient se faire une place parmi les érudits, dans l'ombre de leur mari ou de leurs frères, vouées à n'être que filles, mères ou sœurs... Partir sur les traces d'Ernest Renan... et rencontrer Henriette, sa sœur dévouée, entreprenante et déterminée, et puis toutes les femmes qui ont marqué sa vie : la grand-mère royaliste, la mère veuve

CRÉATION 2023

THÉÂTRE / DURÉE : 60 MN  
DES 13 ANS

POUR CEUX QUI  
AIMENT L'HISTOIRE  
DE NOTRE RÉGION.

de marin, la fille adorée et secrète. Redécouvrir les personnages féminins qui, réels ou imaginaires, peuplent ses écrits et la petite ville bretonne, de la « fille du broyeur de lin », qui sombre dans la folie par amour, à Athéna la déesse païenne, en passant par Gode la sorcière. Dans l'écriture de ce trégorrois, l'imaginaire et l'univers onirique des celtes n'est jamais loin. C'est aussi notre histoire, femmes d'aujourd'hui qu'on dit libres et épanouies... Renan a admiré ces « femmes incomparables » à sa manière, celle d'un homme du XIX<sup>e</sup> siècle, et il nous a transmis leurs histoires, leurs combats, leurs frustrations et leurs victoires.

ÉCRITURE, MISE EN SCÈNE ET JEU : **Anne Huonnic et Hélène Sarrazin** / REGARD EXTÉRIEUR : **Fabienne Lallain**  
CRÉATION LUMIÈRE : **Ludo Cocoual** / GRAPHISME **Maria Maitre** / CONSTRUCTION : **Olivier Houzet et Nathalie Le Dilavrec**  
PRODUCTION : CHEAP C<sup>IE</sup>



## DOMINIQUE A LE MONDE RÉEL

En 2022, Dominique A sortait l'album *Le monde réel*. Il sera présent sur la scène du Centre culturel Le Sillon pour nous présenter la dizaine de titres qui le compose.

C'est Dominique A qui le dit lui-même, il « courait après un disque ».

*Le Monde réel*, c'est un pas de côté fort et discret, une aventure palpable qui vient renforcer le microsillon que creuse Dominique A avec cette classe et cette conviction qu'on lui connaît. C'est aussi un disque qui tient les machines les plus éloignées possibles du débat, où l'on entend et voit presque les musiciens. À l'écoute des paroles,

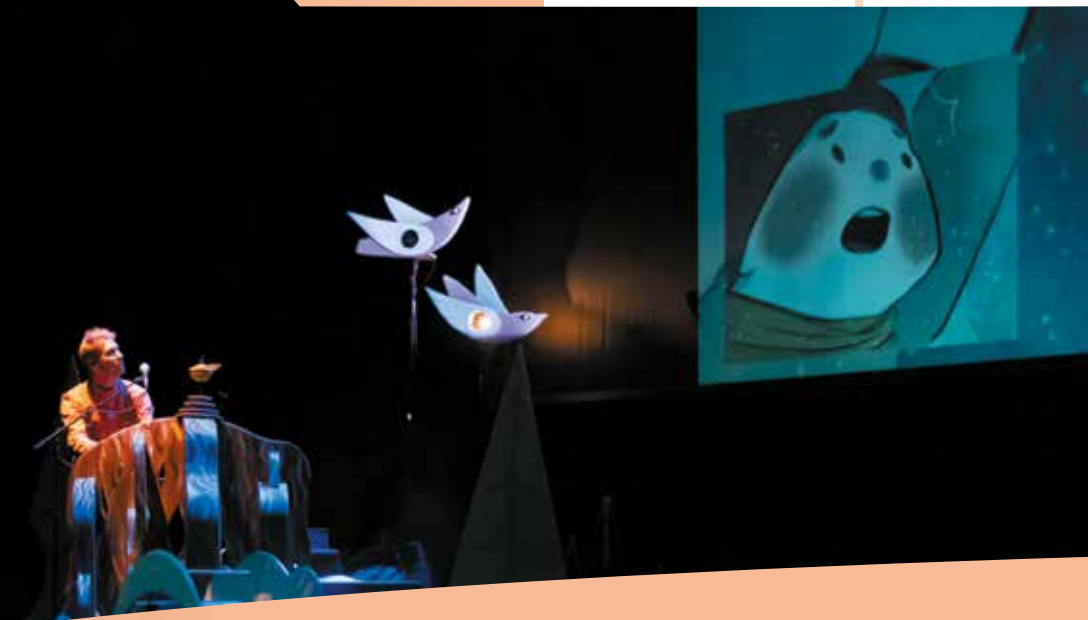
CONCERT - CHANSON  
JAUGE MIXTE :  
PLACES ASSISES LIMITÉES  
DURÉE : 1H30 / TOUT PUBLIC

POUR LES  
AMoureux DE  
TEXTES SINCÈRES  
ET POÉTIQUES.

on y reconnaîtra ce monde qui change sans trop savoir ni pourquoi ni où il va, et auquel il faut s'adapter, ou pas. Sans jamais dévier de sa route et de ses envies, *Le Monde réel* fixe un moment de musique d'une honnêteté et d'une luminosité foudroyantes, qui porte l'œuvre de Dominique A encore plus loin. Rendez-vous donc à Pleubian avec Dominique A qui nous contera ce monde réel...

CHANT : **Dominique A** / CLAVIERS/PIANO : **David Euverte** / PROGS - CLAVIERS : **Julien Noël** / FLÛTE : **Sylvaine Héлары**  
BATTERIE : **Etienne Bonhomme** / CONTREBASSE : **Sébastien Boisseau**  
PRODUCTION - DIFFUSION : AUGURI PRODUCTION





## L'HOMME MONTAGNE

### DE SAM VERLEN

Grand-père s'apprête à partir une dernière fois, seul. Son petit-fils lui demande de retarder son voyage et de l'attendre, le temps pour lui de trouver le vent capable de soulever les montagnes qui ont poussé sur son dos. Commence alors pour l'enfant un merveilleux périple initiatique... Grand-père et l'enfant aiment voyager. Ensemble, ils ont parcouru le monde. Mais grand-père ne peut plus avancer,

### COLLECTIF ARTOUTAÏ

BD CONCERT  
DURÉE : 45 MN / DÈS 5 ANS

les montagnes qui ont poussé sur son dos tout au long de sa vie sont devenues trop lourdes aujourd'hui. Même le vent ne peut plus le porter. L'heure est venue de son tout dernier voyage... Sam Verlen, compositeur, musicien et chanteur adapte le conte jeunesse *L'homme montagne* de Séverine Gauthier et Amélie Flechais sur scène et anime à travers la musique l'épopée de ce jeune garçon.

CRÉATION SONORE ET MUSICALE, CHANT, UKULÉLÉ, GUITARE ÉLECTRIQUE, SYNTHÉTISEURS ANALOGIQUES, BRUITAGES,  
PROGRAMMATIONS : **Sam Verlen** / TECHNICIEN SON : **Jérémy Rouault** / TECHNICIEN LUMIÈRE : **François Marsollier**  
REGARDS EXTÉRIEURS, SCÉNOGRAPHIE : **Virginie Guilluy** / RÉALISATION SCÉNOGRAPHIQUE EN CARTON : **Sarah Williams**  
RÉALISATION SCÉNOGRAPHIQUE EN BOIS : **François Marsollier** / CRÉATION DES AUTOMATES SONORES : **Sam Verlen**,  
**François Marsollier** / CRÉATION VIDÉO : **Chromao** / PHOTOS : **F. Raguin**  
ARTOUTAÏ PRODUCTION

Voilà plus de 10 ans que Manu Galure chante. On l'a vu seul en scène ou avec des musiciens, on l'a vu utiliser des instruments étranges, on l'a vu jouer du piano beaucoup, on l'a entendu crier et taper du pied, ou encore en première partie des concerts de Jacques Higelin, de Thomas Fersen ou d'Anne Sylvestre. Du 22 septembre 2017 au 22 décembre 2019, Manu Galure a effectué un tour de France à pied et en chansons, joué près de 400 concerts et marché pas loin de 10 000 kilomètres. Le bilan carbone le plus faible et le taux d'emploi le plus fort de tous les artistes ! Dès son retour à Toulouse, il s'est mis au travail... Il a rêvé de nouvelles histoires.  
**Le vendredi 8 décembre 2023 nous aurons le bonheur de l'accueillir avec 2 spectacles.**

TARIF CATÉGORIE D  
UNIQUE 5€

SÉANCE SCOLAIRE  
14H30

VEN  
DEC 8

LE SILLON  
PLEUBIAN



## J'AI DORMI PRÈS D'UN ARBRE

### MANU GALURE

Des aventures de troubadours, de sangliers qui vous mangent les pieds, d'arbres qui courent, de siestes trop longues et de pingouins qui puent. Il a mélangé les souvenirs de gens rencontrés, de lieux visités, de conversations sur les chemins, de récits entendus. Il les a mixés avec sa culture générale, les contes et les beaux livres. Sur la scène un piano à queue et un piano droit, bricolés et bancals, qu'on visse, qu'on cloue, qu'on scotche, qu'on remplit de ressorts et de ferraille, des pianos qu'on joue avec les pieds, avec

CONCERT - CHANSON  
DURÉE : 55 MN / DÈS 6 ANS

des marteaux, avec une meuleuse. Les histoires ressemblent aux musiques et aux sonorités qui les accompagnent, étranges et amusantes, grinçantes et pleines de malice. Dans ce nouveau spectacle écrit sur mesure pour le jeune public, Manu Galure continuera de faire ce qu'il aime : martyriser des fables, inventer des univers extravagants, faire rire et surprendre. Il jurera qu'il n'aime pas les enfants, mais voilà qu'il se met, pour la première fois, à leur écrire des chansons...

CHANT ET PIANO : **Manu Galure** / PIANO : **Lorenzo Naccarato** / JEU, SON ET LUMIÈRE : **Simon Chouf**  
PRODUCTION : LE CACHALOT MÉCANIQUE, EN COPRODUCTION AVEC LES JM FRANCE / AVEC LE SOUTIEN DE : LA SACEM



## VERTUMNE

### MANU GALURE

Vertumne dont le nom signifie « tourner, changer », fait référence à une divinité romaine symbolisant le cycle annuel végétal, son immuabilité et l'inconsistance des choses. Pas étonnant d'y entendre les saisons qui passent, le vent mauvais et d'y deviner les dessins dans les nuages et le bruit des ricochets sur l'eau. Les chansons ont été écrites sur les chemins et chez les gens qui ont eu la gentillesse d'accueillir le baladin. Elles pourraient être un récit de voyage, la peinture d'un paysage ou un film

CONCERT / CHANSON  
DURÉE : 1H20  
TOUT PUBLIC

POUR CELLES ET CEUX  
QUI AIMENT LES UNIVERS  
DÉCALÉS TEL QUE CELUI DE  
MANU GALURE !

d'aventure. C'est un peu tout ça. Une écriture toujours aussi exigeante mais légère, le rire y est franc mais acide, la tristesse est une consolation et le sourire est malicieux. Les textes ont été relus, commentés, suggérés ou corrigés par Sarcloret, Anne Sylvestre et Eric Lareine.

CHANT ET PIANO : **Manu Galure** / PIANO : **Lorenzo Naccarato** / JEU, SON ET LUMIÈRE : **Simon Chouf**  
PRODUCTION : LE CACHALOT MÉCANIQUE, EN COPRODUCTION AVEC LES JM FRANCE / AVEC LE SOUTIEN DE : LA SACEM



RESEAU  
CHAÏNON



## RESPIRE

### AVEC ROMANE BOHRINGER ET BRUNO RALLE

Une nuit durant, dans un couloir de maternité, une mère attend. Elle espère, désespère, espère de nouveau que son enfant née quelques heures auparavant parviendra à respirer seule. Derrière la vitre qui les sépare, la mère parle à sa fille, pour tenter comme elle peut de l'attirer vers le monde des vivants.

D'après le livre  
de **Sophie Maurer**

THÉÂTRE / DURÉE : 60 MN  
DÈS 14 ANS

POUR CEUX QUI  
S'INTERROGENT  
SUR LE MONDE.  
POUR QUE LES  
MOTS DEVIENNENT  
UNE RESPIRATION.

Une nuit durant, dans ce couloir, une mère attend et vacille entre la rage et la supplique, en animal doutant de ses forces.

INTERPRÉTATION : **Romane Bohringer et Bruno Ralle** / DE **Sophie Maurer** / MISE EN SCÈNE : **Panchika Velez**  
SCÉNOGRAPHIE ET LUMIÈRES : **Lucas Jimenez** / MUSIQUE : **Baloo Productions** / COLLABORATION ARTISTIQUE : **Mia Koumpan**  
PRODUCTION ACTE 2



# LE MENSONGE

C<sup>IE</sup> ACT2

Ce n'est pas beau de mentir... mais c'est aussi l'exploration de l'imagination et des possibles. Découvrez *Le Mensonge*, un spectacle captivant qui vous plonge dans l'histoire troublante d'une petite fille et de son mensonge qui prend vie. Un soir à table, elle prononce un mensonge qui se matérialise mystérieusement sous la forme d'un rond rouge dans sa chambre. Au fil des jours, ce cercle persistant grandit, se multiplie et envahit son espace, l'empêchant même de respirer librement. Suivez le point de vue de cet enfant

D'après le livre  
de Catherine Grive  
et Frédérique Bertrand

THÉÂTRE / DANSE  
DURÉE : 52 MN / 41 MN - MATERNELLES  
TOUT PUBLIC DÈS 4 ANS

NOUS NOUS  
SOMMES TOUS  
DEMANDÉ UN  
JOUR « LA  
VÉRITÉ OU LE  
MENSONGE ? »  
PERMETTEZ-  
VOUS D'ALLER  
PLUS LOIN...

et plongez dans son monde intérieur, où un simple grain de sable devient une montagne. Explorez son obsession tournoyante remplie de champignons vénéneux, de rêves, d'hallucinations et de cauchemars. Dans cette lutte intense, le mensonge se confronte à la vérité, transcendant les frontières de l'individu pour toucher tous les menteurs et tous les mensonges du monde... Préparez-vous à être emporté dans une expérience théâtrale unique et troublante proposée par la compagnie ACT2.

CHORÉGRAPHE : **Catherie Dreyfus** / INTERPRÉTATION : **Maryah Catarina Dos Santos Pinho** ou **Fiona Houez**, **Jérémy Kouyoumdjian** ou **Rémi Leblancmessenger** et **Cloé Vaurillon** ou **Anna Konopka** / LUMIÈRES : **Aurore Beck**  
MUSIQUE : **Stéphane Scott** / COSTUMES : **Nathalie Saulnier** / SCÉNOGRAPHIE : **Oria Steenkiste**, **Catherine Dreyfus**  
VOIX : **Isabelle Gouzou** / CONSTRUCTION DU DÉCOR : **Les Ateliers de l'Opéra National du Rhin**  
ACCOMPAGNEMENT DRAMATURGIQUE : **Noémie Schreiber** / RÉGIE DE TOURNÉE : **François Blet** ou **Achille Dubau**  
ADMINISTRATION : **Marie De Heulme** / DIFFUSION : **Jérôme Lauprêtre**  
LOGISTIQUE DE TOURNÉE ET ACTION CULTURELLES : **Aurore Menu**

UNE PRODUCTION DE COMPAGNIE ACT2. COPRODUCTIONS : ÉQUILIBRE-NUTHONIE - FRIBOURG ( SUISSE ) — CHORÉGE CDCN FALAISE NORMANDIE — LE CREA - SCÈNE CONVENTIONNÉE - KINGERSHEIM — LES TANZMATTEN - SÉLESTAT — L'ESPACE BORIS VIAN - LES ULLIS L'ESPACE GERMIANL - FOSSES - FRICHES ARTISTIQUES DE BESANÇON - ASSOCIATION NA — COMPAGNIE PERNETTE À BESANÇON. SOUTIENS : CCN DE MULHOUSE - BALLET DU RHIN — THÉÂTRE DE RUNGIS — VISAGES DU MONDE À CERGY — ESPACE LINO VENTURA À GARGES-LÈS-GONÈSSE (ACCUEILS EN RÉSIDENCE). SOUTIENS FINANCIERS : DRAC GRAND EST, RÉGION GRAND EST — COLLECTIVITÉ EUROPÉENNE D'ALSACE — CONSEIL DÉPARTEMENTAL DU VAL D'OISE — VILLE DE MULHOUSE, ADAMI — SPEDIDAM. AVEC LE SOUTIEN DU : MÉCÉNAT DE LA CAISSE DES DÉPÔTS / SPECTACLE AYANT BÉNÉFICÉ DE L'AIDE DE L'AGENCE CULTURELLE GRAND EST AU TITRE DU DISPOSITIF « RÉSIDENCE DE COOPÉRATION ». LA COMPAGNIE ACT2 EST CONVENTIONNÉE PAR LE MINISTÈRE DE LA CULTURE — DRAC GRAND EST.



« Vous m'avez tué ».

Dans la nuit de vendredi à samedi, Matteo 14 ans, laisse ce message sur les réseaux sociaux après avoir été aperçu dans la forêt. Depuis, plus de signe de vie. Le lundi, une enquête est menée dans le collège. Noa, interne de la chambre 109, ami d'enfance de Matteo semble être lié à cette disparition. L'intrigue alterne entre des moments d'interrogatoire, et des fragments de vie de Noa, fraîchement arrivé dans un internat. Cette pièce immersive nous plonge au cœur de cette chambre 109, micro société dans laquelle faire ses preuves semble être la seule voie pour appartenir à un groupe. Dans une écriture incisive aux accents sériels, usant de flash-back et d'arrêts

# SEUIL

C<sup>IE</sup> LES GRANDES MARÉES

THÉÂTRE / ENQUÊTE POLICIÈRE  
DURÉE : 1H30 / DÈS 13 ANS

POUR CEUX QUI  
S'INTERROGENT  
SUR LES FAITS  
DE VIOLENCES  
SOCIÉTALES.

sur image, le spectateur remonte le temps et reconstitue peu à peu le puzzle de cette enquête, avant de saisir le drame qui a eu lieu. Par l'itinéraire de Noa, un adolescent de 14 ans comme il en existe tant d'autre, nous assistons à la trajectoire d'un garçon qui doit prouver, comme beaucoup, qu'il est un « vrai » homme. *Seuil* interroge les mécanismes de violence comme modèle de construction du masculin, les hiérarchies faites entre hommes, et la notion de consentement.

TEXTE : **Marilyn Mattei** / MISE EN SCÈNE : **Pierre Cuq** / AVEC : **Baptiste Dupuy** et **Camille Soulerin** en alternance avec **Olivia Chatain** et **Mikaël-don Giancarli** / ET LES VOIX DE : **Vincent Garanger**, **Thomas Guené** et **Hélène Vivière**  
SCÉNOGRAPHIE ET ACCESSOIRES : **Cerise Guyon** / CRÉATION SON : **Julien Lafosse** / COSTUMES : **Augustin Rolland**  
RÉGIE SON : **Victor Assié**, **Malo Guérin**, et **Tristan Guillot** / LUMIÈRES : **François Leneveu** et **Tanguy Louesdon**  
PRODUCTION : **Liam Carré** et **Adèle Geiger** / DIFFUSION : **Bureau Rustine**, **Jean-Luc Weinich**  
PRODUCTION : COMPAGNIE LES GRANDES MARÉES / AVEC L'AIDE DE : LA DRAC NORMANDIE — LA SPEDIDAM — LE STUDIO D'ASNIÈRES - ÉCOLE SUPÉRIEURE DE COMÉDIEN EN ALTERNANCE — LE DÉPARTEMENT DU CALVADOS, DE LA MANCHE, ET DE L'ORNE — LA MAISON DES JEUNES ET DE LA CULTURE DE VIRE — L'ODIA NORMANDIE - OFFICE DE DIFFUSION ET D'INFORMATION ARTISTIQUE DE NORMANDIE POUR AVIGNON OFF 2022  
LA PARTICIPATION ARTISTIQUE DU JEUNE THÉÂTRE NATIONAL / COPRODUCTIONS : COMÉDIE DE CAEN - CENTRE DRAMATIQUE NATIONAL L'ARCHIPEL SCÈNE CONVENTIONNÉE D'INTÉRÊT NATIONAL "ART EN TERRITOIRE" - GRANVILLE — LA HALLE Ô GRAINS - VILLE DE BAYEUX / SOUTIENS ARTISTIQUES : LA HALLE Ô GRAINS, BAYEUX — LA SCÈNE NATIONALE 61 (ALENÇON, FLERS, MORTAGNE) — LE CENTRE DRAMATIQUE NATIONAL DE ROUEN  
LA COMPAGNIE LES GRANDES MARÉES EST CONVENTIONNÉE PAR LE MINISTÈRE DE LA CULTURE (DRAC NORMANDIE). CE PROJET A BÉNÉFICÉ D'UN SOUTIEN DE LA DRAC DE NORMANDIE ET DE LA RÉGION NORMANDIE AU TITRE DU FADEL NORMANDIE. MARILYN MATTEI EST LAURÉATE DE LA BOURSE AUX AUTEURS D'OUVRAGE 2020 DU CNL POUR L'ÉCRITURE DE SEUIL. LE TEXTE EST ÉDITÉ AUX ÉDITIONS TAPUSCRIT THÉÂTRE OUVERT.





## ÉGÉRIE(S)

### QUATUOR DEBUSSY & PRIMAT

MUSIQUE CLASSIQUE  
DURÉE : 1H05 / TOUT PUBLIC

POUR CEUX QUI AIMENT  
LA MUSIQUE CLASSIQUE...  
VUE AUTREMENT !

Le Quatuor Debussy a la réputation non usurpée d'émailler son parcours glorieux d'étapes fulgurantes et créatives. Délaissant pupitres et partitions, il transforme, quand il en a envie, les concerts traditionnels en spectacles novateurs et uniques. En voici un dont la matière première est l'exploration des sentiments intimes de quatre grands compositeurs d'Europe de l'Est face à celles qui les ont sidérés, envahis, inspirés, sublimés, parfois mis en pièces mais toujours influencés et fascinés : les épouses, les amantes, les muses, les égéries. Entendez-les, ce Borodine consumé d'une passion amoureuse pour sa femme, ce Chostakovitch torturé par l'absence de la sienne, Nina, ce Janáček déréglé par la jalousie. Ce Górecki, enfin, assombri par le crépuscule d'une passion. Entendez-les, mais voyez-les aussi. Car le metteur en scène David Gauchard

a pensé et placé l'action de ce concert dans l'atelier d'un peintre, endroit mythifié, hanté parfois par la muse ou le cafard mais où l'on chasse toujours l'inspiration, où on la frôle sans pouvoir la saisir et où enfin, on réussit à la dominer. L'artiste plasticien Benjamin Massé, « Primat », installé au cœur d'un dispositif numérique, créera des images, en direct, au fil des variations musicales. L'emphase ou la rudesse des coups d'archers, le titillement des pizzicati, la descente de reins des violons, le halètement du bois, la douleur des cordes et les postures corporelles des musiciens viendront instantanément se traduire en images mouvantes et interactives.

VIOLON : **Christophe Collette, Emmanuel Bernard** / ALTO : **Vincent Deprecq** / VIOLONCELLE : **Cédric Conchon**  
ARTS NUMÉRIQUES : **Primat (Benjamin Massé)** / MISE EN SCÈNE : **David Gauchard** / DÉVELOPPEMENT : **Patrick Suchet**  
CRÉATION LUMIÈRE : **Alice Gill-Kahn** / SON : **Yannick Buffat et Patrick Chazal**

UNE CO-PRODUCTION QUATUOR DEBUSSY — LA RAMPE - LA PONATIERE (ÉCHIROLLES) — THÉÂTRE DES FRANCISCAINS (BÉZIERS) & ULYSSE MAISON D'ARTISTES / ACCUEIL EN RÉSIDENCE : THÉÂTRE DES FRANCISCAINS À BÉZIERS (AVANT-PREMIÈRE) ET THÉÂTRE DE LA CROIX-ROUSSE À LYON (CRÉATION). LE QUATUOR DEBUSSY EST CONVENTIONNÉ PAR LE MINISTÈRE DE LA CULTURE (DRAC AUVERGNE-RHÔNE-ALPES), LA RÉGION AUVERGNE-RHÔNE-ALPES ET LA VILLE DE LYON, SOUTENU PAR LA MÉTROPOLE DE LYON, LA SPEDIDAM, LA MAISON DE LA MUSIQUE CONTEMPORAINE ET LA BANQUE RHÔNE-ALPES.



Le spectacle XY est une expérience immersive unique, qui mêle harmonieusement la musique et la danse pour créer une atmosphère unique et envoûtante. Dans cet univers tout-terrain, destinée aussi bien aux plateaux qu'à l'espace public. La richesse d'une diversité inspirante est mise en exergue, dans un spectacle qui reflète une mosaïque d'expériences. Au cœur du spectacle, on retrouve deux musiciens qui créent un univers électro-acoustique, où la batterie et le saxophone échangent avec un beatmaking vivant. Les corps des quatre danseurs.ses s'animent au rythme de la musique, en explorant la question: « pourquoi dansons-nous ? ». La fresque chorégraphique qui en découle est le fruit d'une succession d'intentions orchestrées par la musique, où les musiciens creusent un sillage

## XY

### C<sup>IE</sup> DOUNIA

DANSE ET MUSIQUE  
DURÉE : 1H / DÈS 6 ANS

dans lequel les corps se modifient. Le résultat est une toile harmonieuse, où les danseurs.ses sont porté.e.s et emporté.e.s dans une conversation entre danses ouest-africaines et hip-hop. Des allers-retours entre rythmes puissants et mélodies enivrantes sont insufflés par un appel à la danse tout aussi charnel que spirituel. XY fait dialoguer la musique et la danse dans une écriture actuelle, à la fois riche et épurée, avec un univers sonore qui habille et habite le corps des danseurs.

DANSE : **Fatima Leghzal, Elodie Beudet, Matteo Raelison, Andrege Bidiamambu**  
CRÉATION, COMPOSITION ET INTERPRÉTATION MUSICALE, BATTERIE : **Ronan Despres**

SAXOPHONISTE, SAMPLE, BEAT MAKER : **Guillaume Sene** / CHORÉGRAPHIE : **Fatima Leghzal, Elodie Beudet, Alexandre Ayissi Aka Yuri, Aboubakar Hamidou Aka Yaya Footworker**

PRODUCTIONS : CC LE SABOT D'OR À SAINT GILLES, ARTH MAEL — PLOËRMEL COMMUNAUTÉ, CC PÔLE SUD - CHARTRES DE BRETAGNE, GRAND CORDEL MJC, EPI CONDORCET-GRAND CORDEL MJC - EPI CONDORCET

SOUTIENS FINANCIERS : VILLE DE RENNES / RÉGION BRETAGNE, DÉPARTEMENT D'ILLE ET VILAINE, RENNES MÉTROPOLE, ADAMI, SPEDIDAM / AUTRES SOUTIENS : CCNRB RENNES, MJC DE PACÉ, VILLE DE MONTFORT, LE TRIANGLE, RÉSERVOIR DANSE, ASSOCIATION LES 3 REGARDS, AGORA LE RHEU, BRETAGNE EN SCÈNE



# UN MISANTHROPE

C<sup>IE</sup> LES ASSOIFFÉS D'AZUR

THÉÂTRE / DURÉE : 1H30  
DÈS 12 ANS

D'après *Le Misanthrope*  
de Molière

Écœuré par les faux-semblants, par l'hypocrisie et les mensonges qui l'entourent, Alceste décide de s'ériger contre les codes établis et d'afficher une honnêteté à toute épreuve. Amoureux passionné et malheureux de Célimène (qui semble évoluer avec liberté dans le milieu mondain et qui en tire même certaines ficelles), il peine à s'assurer de sa fidélité, et ne peut voir qu'avec haine et dégoût le monde dans lequel elle vit. Cette honnêteté tant clamée et exigée va le conduire de conflits en litiges et le mener à un exil choisi de la société humaine.

**Note d'intention du metteur en scène :**

« C'est par le prisme de la relation que nous souhaitons aborder le spectacle. Nous avons recentré la dramaturgie à l'œuvre autour des six personnages principaux de la pièce : Alceste, Célimène, Philinte, Éliante, Arsinoé et Oronte. Ces six corps sont autant de regards sur le monde, et nous offrent de multiples tentatives de relations : on navigue de l'amitié au rejet, de l'amour à la jalousie, de l'admiration à la haine. La bande que forment ces six personnages nous raconte beaucoup de nos tentatives répétées de faire groupe, dans une société dont les règles nous échappent parfois. Notre Misanthrope est un spectacle sur la jeunesse, sur ses idéaux, ses aspirations et ses déceptions. »

MISE EN SCÈNE : **Charles Patault** / COLLABORATION ARTISTIQUE : **Camille Gelin**

JEU : **Léa Binszok**, **Juliette Dubloc**, **Camille Gelin**, **Félix Geslin**, **Paul Meynieux**, **Charles Patault**

SON ET LUMIÈRES : **Billy Rambaud** et **Clément Ménard** / CRÉATION MUSICALE : **Félix Geslin**

SPECTACLE EN COPRODUCTION AVEC : LE CARROI (LA FLÈCHE) — L'ENTRACTÉ (SABLÉ-SUR-SARTHE) — SCÈNES-DE-PAYS (BEAUPREAU) ET LE DÔME (SAUMUR). AVEC LE SOUTIEN DU : THÉÂTRE RÉGIONAL DES PAYS DE LA LOIRE — DU THÉÂTRE DE CHAOUÉ, DE LA RÉGION DES PAYS DE LA LOIRE (AIDE À LA REPRISE) — DU DÉPARTEMENT DE LA SARTHE ET DU PLAN DE RELANCE DE LA DRAC DES PAYS DE LA LOIRE ET DE LA SPEDIDAM. SPECTACLE CRÉÉ LE 24 FÉVRIER 2022 AU CARROI (LA FLÈCHE). L'ACCUEIL DE CE SPECTACLE BÉNÉFICIE DU DISPOSITIF DE SOUTIEN À LA DIFFUSION « AVIS DE TOURNÉES » PORTÉ PAR L'ODIA NORMANDIE, LA RÉGION PAYS DE LA LOIRE ET SPECTACLE VIVANT EN BRETAGNE.



# FLÈCHE LOVE

ACOUSTIC - GUÉRISON

CONCERT ELECTRO POP WORLD  
DURÉE : 70 MN / TOUT PUBLIC

POUR QUI SOUHAITE  
QUITTER LA TERRE  
LE TEMPS D'UN  
CONCERT ET S'EN  
ALLER PAR-DELÀ  
LES ÉTOILES !

Flèche Love vise au cœur.

Rien de ce qui est humain ne lui est étranger. Sensible amazone à l'enfance blessée, Amina Cadelli (de son vrai nom) panse ses plaies à travers les puissants morceaux qu'elle écrit, compose et produit. Sa voix tantôt rageuse, tantôt cristalline, reconnaissable entre mille, dit tout de sa force et de ses fragilités sur une soul électronique à visée spirituelle, profondément marquée par l'empreinte du jazz, du r'n'b' et du hip hop. Elle fait flèche de tout bois, celui dont on sculpte les artistes singulières, ensorcelantes, magnétiques. Accompagnée de deux musiciens

classiques, Flèche Love présente une création inédite, acoustique, brute, sensible : chargée d'émotion. Entre ombre et lumière, soul, Occident, Orient et Amérique Latine, Flèche Love trace sa route avec l'énergie chevillée au corps des sublimes pionnières d'aujourd'hui.

CHANT : **Flèche Love** / GUITARE ET CLARINETTE : **Jaafar Aggiouri** / VIOLONCELLE : **Olivier Koundouno**  
SONORISATION : **Édouard Bonan**

PRODUCTION : HORIZON MUSIQUES / LABEL : PIAS / BOOKING TOUR MAKERS : CLAIRE HÉNOUCQUE



Neuvième album solo du Bahianais Lucas Santtana, *O Paraíso* nous enjoint en dix chansons de modifier nos axes de pensée : le paradis, c'est ici. Blessé, il bouge encore, et nous sommes responsables de sa pérennité, et, en partie, de sa constante métamorphose. Disque militant, tout en douceur et touches sonores inventives, *O Paraíso* mélange musique brésilienne, jazz et électronique. Sur la scène du théâtre de l'Arche, Lucas Santtana proposera le temps d'un concert de découvrir cet album sorti en janvier 2023. Combien de SOS faudra-t-il envoyer pour que nos yeux se décillent, demande Lucas dans une chanson délicate, *A Transmissão* (La transmission). Il poursuit : « Je voudrais dire à Elon Musk qu'il est stupide de vouloir partir sur Mars

## LUCAS SANTTANA

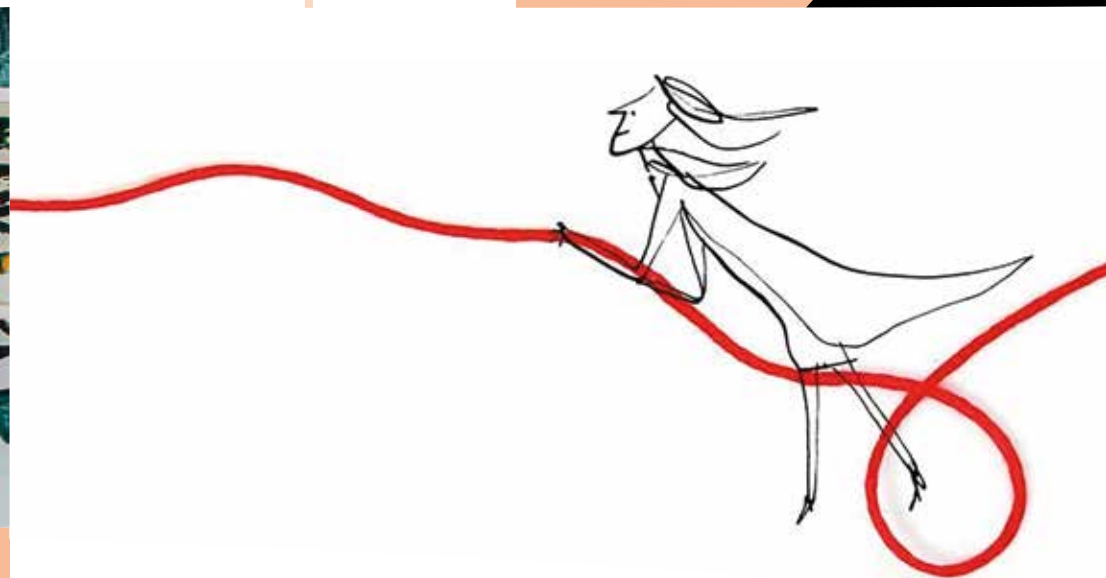
### O PARAISO

CONCERT / MUSIQUE  
DURÉE : 1H30 / TOUT PUBLIC

POUR LES AMOUREUX  
DE MUSIQUE  
BRÉSILIENNE.

quand nous avons l'immense possibilité de vivre sur la seule planète habitable du système solaire...» (*Vamos ficar na terra*). Le génie brésilien consistant traditionnellement à traiter des sujets graves avec une élégance joyeuse, *O Paraíso* s'est construit en légèreté, se déployant là où l'émotion effleure la mouvance de la vie (*Sobre la memoria*, chanté en espagnol). Cet album est aussi un retour sur l'arrivée de l'extrême-droite au pouvoir au Brésil en 2018 et la lutte pour la protection de l'Amazonie qui est aujourd'hui essentielle et conditionne la survie de tous...

VOIX, GUITARE : Lucas Santtana / BATTERIE, PERCUSSIONS : James Müller / CLAVIERS, BASSE : Caetano Malta  
PRODUCTION : LABEL NO FORMAT / BOOKING TOUR MAKERS : CLAIRE HÉNOCQUE



## DéFILE

### CIE GAZIBUL

Une femme attend, entourée de ses valises. Mais qu'attend-t-elle ? Perdue dans ses pensées, elle saisit au vol le fil rouge de sa vie et le déroule au rythme de ses souvenirs. Avec légèreté, elle s'émeut face à la naissance mais aussi à la mort, l'enfance, l'amour, la séparation, le souvenir de ses enfants... Avec peu de mots, un fil rouge, deux pouces et quelques objets, elle nous invite à retraverser son histoire, dansée ou racontée, au son des musiques qui composent nos vies. *DéFILE* est un seul en scène drôle et étonnant qui raconte avec poésie le grand cycle de la vie. *DéFILE* est une aventure qui questionne le mot grandir, le mot amour, le mot

D'après l'album jeunesse  
*Moi j'attends...*  
de Davide Cali et Serge Bloch  
CRÉATION 2024

THÉÂTRE / DANSE / OBJET  
DURÉE : ENV. 45 MN / DÈS 5 ANS

POUR CEUX  
QUI AIMENT  
LES HISTOIRES  
DE VIE.

séparation, les mots vie et mort. *DéFILE* c'est se donner le droit de rêver parce que rêver ça donne force et que ça aide à grandir quel que soit son âge. *DéFILE* est une traversée sensible qui dit la vie belle et escarpée à la fois, qui donne du sens face au doute et du sourire quand il fait brouillard. *DéFILE* parle aux petits et aux grands parce qu'il est important de prendre soin, de garder, de rappeler, de chercher notre part enfantine, celle qui nous donne la force d'être juste là, au présent, dans notre rectitude face à la vie et à la mort.

MISE EN SCÈNE ET JEU : Sandra Enel / ÉCRITURE CHORÉGRAPHIQUE : Sylvie Le Quéré / REGARD COMPLICE : Philippe Saumont  
SCÉNOGRAPHIE ET RÉGIE TECHNIQUE : Erwann Philippe / MUSIQUES ET MONTAGES SONORES : Glenn Besnard  
COSTUMES : Cécile Pelletier

ADMINISTRATION : JULIE LEMAIRE / PRODUCTION ET DIFFUSION : MARIE GALON

LA SAISON CULTURELLE ARCHE-SILLON BÉNÉFICIE DE L'AIDE À LA PRODUCTION MUTUALISÉE DE LA RÉGION BRETAGNE POUR LES RÉSIDENCES DES COMPAGNIES GAZIBUL ET NORMA THÉÂTRE.







## LE CHAMP DE BATAILLE

DE JÉRÔME COLIN  
THÉÂTRE DE POCHÉ  
DE BRUXELLES

« L'ennui avec les enfants, c'est qu'ils grandissent. C'est qu'un beau matin, sans prévenir, ils mettent des trainings, répondent par onomatopées et écoutent de la mauvaise musique (...) Ça se traîne du divan au lit en mettant un point d'honneur à vous rappeler que vous n'êtes absolument pas à la hauteur de votre rôle de père. Ça vous empoisonne. Ça vous déteste. C'est cruel un enfant qui grandit. Comble de tout, une fois dépassé le mètre 50, ça cesse de vous considérer comme Dieu en personne. » La quarantaine galopante, voilà ce que se dit ce père, enfermé dans les toilettes, ultime forteresse inviolable, où il consulte

### PRIX ET SÉLECTION :

2020 • Prix Maeterlinck de la critique (Molières belges)  
dans la catégorie « meilleur seul en scène »

SEUL EN SCÈNE / THÉÂTRE  
DURÉE : 1H25 / DÈS 14 ANS

POUR LES PARENTS...  
POUR LES ENFANTS...  
ET POUR L'ESPÉRANCE...

des dépliants de voyage, manière d'échapper pour de bon à la pesanteur du quotidien, avec d'un côté un fils aîné en pleine adolescence, de l'autre son couple en crise, sexuelle notamment. Jérôme Colin, Denis Laujol et Thierry Hellin nous offrent un spectacle sur l'amour familial où les sentiments sont à vif, comme sur un champ de bataille. Un spectacle qui questionne la violence sociale, notamment produite par l'école et la famille, mais qui n'est jamais dénué d'espérance car il est porté par une plume drôle et pleine de tendresse.

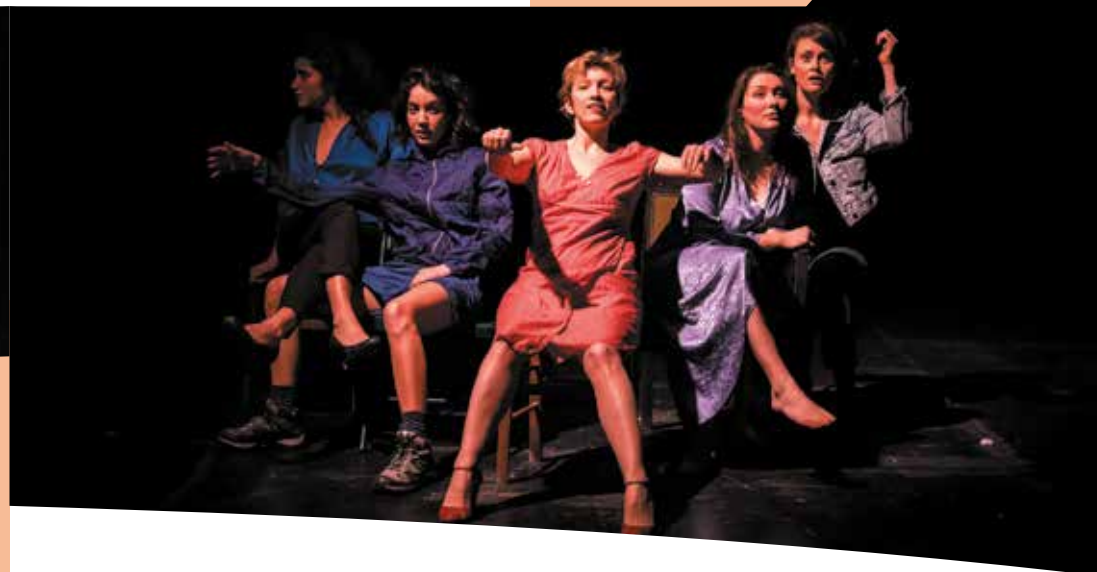
DE : Jérôme Colin / ADAPTATION ET MISE EN SCÈNE : Denis Laujol / AVEC : Thierry Hellin

COLLABORATION ARTISTIQUE : Julien Jaillot / SCÉNOGRAPHIE : Denis Laujol / CRÉATION LUMIÈRES : Xavier Lauwers

CRÉATION VIDÉO : Lionel Ravira / CRÉATION SONORE : Marc Dautrepoint / COSTUMES : Carine Duarte

MERCI À : Alice Olivier et Stéphane Arcas

UNE COPRODUCTION DU THÉÂTRE DE POCHÉ DE BRUXELLES — DE LA CIE AD HOMINEM — DE L'ATELIER THÉÂTRAL JEAN VILAR ET DU CENTRAL / AVEC L'AIMABLE AUTORISATION DES ÉDITIONS ALLARY.



## LES FEMMES DE BARBE-BLEUE

LISA GUEZ - C<sup>IE</sup> 13/31

Qu'y-a-t-il derrière ces portes que nous n'osons pas ouvrir ? Quels étranges désirs, dénis ou conditionnements poussent certaines dans les bras d'un prédateur ? Sur scène, pleines de désir et de vie, les fantômes des femmes de Barbe-Bleue nous racontent comment elles ont été séduites, comment elles ont été piégées, comment elles n'ont pas su s'enfuir... Ensemble, avec humour et détermination, elles s'entraident et se soutiennent pour trouver des espaces

### PRIX ET SÉLECTION :

2019 • Lauréat du prix Impatience

2019 • Lauréat du prix des lycéens Impatience

THÉÂTRE  
DURÉE : 1H25 / DÈS 14 ANS

POUR QUI SOUHAITE  
S'ÉMANCIPER DE  
TOUTE FORME  
DE DOMINATION !

de résistances, vaincre la peur de leur Barbe-Bleue, ce mal qui se cache en chaque femme et la dévore à coups d'impératifs. Cette création collective explore les mystères et les parts obscures du conte de Perrault et révèle les rapports de domination dans notre société.

UNE ÉCRITURE COLLECTIVE DIRIGÉE PAR : Lisa Guez, mise en forme par Valentine Krasnochok

MISE EN SCÈNE : Lisa Guez / DRAMATURGIE : Valentine Krasnochok / COLLABORATION ARTISTIQUE : Sarah Doukhan

CRÉATION LUMIÈRE : Lila Meynard et Sarah Doukhan / CRÉATION MUSICALE : Antoine Wilson et Louis-Marie Hippolyte

RÉGIE : Louis-Marie Hippolyte / REGARD CHORÉGRAPHIQUE : Cyril Viallon / DIFFUSION : Anne-Sophie Boulan

DISTRIBUTION : Valentine Bellone, Anne Knosp, Valentine Krasnochok, Nelly Latour et Jordane Soudre.

PRODUCTION : CLARA NORMAND / PRESSE : FRANCESCA MAGNI / PRODUCTION : COMPAGNIE 13/31 - JUSTE AVANT LA COMPAGNIE

AVEC LE SOUTIEN DE L'ADAMI (WWW.ADAMI.FR) / REMERCIEMENTS : LAVOIR MODERNE PARISIEN - PARIS — ACB - SCÈNE NATIONALE

BAR-LE-DUC — L'ESCAPADE — HÉNIN BEAUMONT — 104 - PARIS

Le texte est édité à la Librairie Théâtrale dans la collection L'Oeil du Prince.



À l'école de Sainte Hélène 20 filles grandissent ensemble, toujours dans la même classe. De la maternelle au lycée, elles forment un groupe uni. Elles sont « meilleures amies » jusqu'au jour où : Biiip - Tweetet - Clic ! Nous sommes en cours d'histoire et toute la classe reçoit un texto : une photo de Scarlett, toute nue. C'est le début du harcèlement, le début d'un match impitoyable au cours duquel un groupe de filles en affronte une. Pour raconter cette histoire, un seul personnage, le groupe des filles de la classe qui juge, condamne et insulte : Un chœur de filles nous explique l'histoire de Scarlett... à sa place. Face au public : Des comédiennes, en ligne, au milieu d'un terrain de sport, ghetto-blaster en main, baskets bien lacées, regardent les gens droits dans les yeux pour leur dire : « entre filles, il faut se serrer les coudes ». Pour comprendre un peu plus le travail : *Ces Filles-Là* est un spectacle

## CES FILLES-LÀ

PAR LA COLLECTIVE  
CES FILLES-LÀ

SPECTACLE  
TRAGIQUE  
D'ACTUALITÉ...  
POUR TOUS...

THÉÂTRE / DURÉE : 1H05  
DÈS 12 ANS

aux règles du jeu cachées. Une tentative, différente chaque fois, de trouver comment prendre la parole. Un texte choral à la distribution improvisée. Cette distribution aléatoire traduit la façon dont une pensée individuelle s'annule parfois au sein d'un groupe, le poids que les normes sociales exercent sur une pensée intime. En contrepartie, elle est aussi motrice de complicité via les choralités et les rassemblements qu'elle occasionne au plateau. À l'image d'un match sportif, La Collective Ces Filles-Là aime créer des règles, toujours les mêmes, pour que le jeu, lui, ne soit jamais le même.

Texte : **Evan Placey** / TRADUCTION : **Adélaïde Pralon** / Conception : **Suzanne Gellée, Zoé Poutrel**  
JEU (EN ALTERNANCE) : **Elsa Canovas, Anastasia Daniele, Amélie Esbelin, Lola Haurillon, Pauline Masse, Marine Behar, Audrey Montpied, Ariane Heuzé, Zoé Poutrel, Mathilde Saillant** / COSTUMES : **Cécile Box**  
DIRECTION VOCALE : **Claire Rolain** / GRAPHISME : **Jue Jadis**  
ADMINISTRATRICE DE PRODUCTION : **Clotilde Fayolle** / CHARGÉE DE DIFFUSION : **Stéphanie Bonvarlet** (BUREAU LES ENVOIÉES)  
PRODUCTION : LA COLLECTIVE CES FILLES-LÀ / COPRODUCTION : ATELIERS MEDICIS — LE BOULON - CNAREP (VIEUX-CONDÉ) — LE GRAND SUD (LILLE) / SOUTIENS : VILLE DE LILLE — RÉGION HAUTS-DE-FRANCE EN AVIGNON — SPEDIDAM, ÉCOLE DU NORD — THÉÂTRE DU NORD CENTRE DRAMATIQUE NATIONAL (LILLE) — LE TRIPOSTAL (LILLE) — JEUNE THÉÂTRE NATIONAL (PARIS) — THÉÂTRE MASSENET (LILLE) — LA RUCHE THÉÂTRE UNIVERSITAIRE DE L'UNIVERSITÉ D'ARTOIS (ARRAS) — LIBRAIRIE L'AFFRANCHIE (LILLE) — LYCÉE HENRI SENEZ (HÉNIN-BEAUMONT) — CIE ARTONIK (MARSEILLE) — L'ANGE CARASUELO CIE.L'ASSEMBLÉE — FABRIQUE ARTISTIQUE - CIE DU BONHOMME (LYON).



## LES LAVANDIÈRES DE LA NUIT

PAR LE CHŒUR  
DE CHAMBRE MÉLISME(S)  
DIRECTION PAR GILDAS PUNGIER  
AVEC MARTHE VASSALLO

Revenantes, sorcières, déesses guerrières ou créatures de l'au-delà... La légende des lavandières de la nuit, figures fantomatiques et mystérieuses, traverse l'Europe depuis le haut Moyen-Âge. D'une tradition locale à l'autre, elles battent leur linge pour annoncer la mort ou faire partager leur sort au passant infortuné ; malheur à l'inconscient qui les dérange ou à la ménagère qui accepte leur aide ! En Bretagne, elles sont connues notamment grâce à *La Légende de la Mort* d'Anatole Le Braz, monumentale enquête ethnographique autour de la mort, où elles rejoignent des figures marquantes comme celle de l'Ankou et tout un corpus

D'après *La Légende de la Mort*  
d'Anatole Le Braz

MUSIQUE  
DURÉE : 1H / TOUT PUBLIC

POUR LES  
AMATRICES  
ET AMATEURS  
DE LÉGENDES  
ET DE MUSIQUE.

d'usages et de témoignages. Ce sont ces histoires envoûtantes, qui font frissonner mais qu'on ne peut s'empêcher de vouloir connaître, que Marthe Vassallo et Gildas Pungier, entourés d'un quatuor vocal du chœur de chambre Mélisme(s) et d'un accordéon diatonique, mettent en musique et en texte. Concert conté, « Les lavandières de la nuit » convoque des airs qui chantent le monde de l'étrange et les secrets des lavoirs : dans les musiques dites traditionnelles, chez les compositeurs français et européens, avec des chansons d'un autre temps ou des créations contemporaines... Une plongée troublante et délicieuse dans les ténèbres où s'ouvrent les portes entre les mondes.

CLARINETTE ET DIRECTION : **Gildas Pungier** / CONTEUSE ET SOLISTE : **Marthe Vassallo**  
QUATUOR : **Chœur Mélisme(s)** / ACCORDÉON : **Jérôme Pungier**



Filomena et Rozenn ont vécu et chanté à quelques pas l'une de l'autre, à Rostrenen, à un siècle d'écart, ont puisé leurs inspirations dans les mêmes cheminements, contemplé les mêmes arbres, guetté le temps qui passe et le tournant de saisons. Toutes deux ont fait du chant un instrument de liberté. Ces fils quasi-invisibles composent une toile de fond dont la robe de Filomena, suspendue derrière un voilage, est l'élément central. Sur scène, l'ordinateur portable répond à la vieille Singer, un chant traditionnel de mariage s'oppose à une chanson composée par la jeune chanteuse sur l'envie de partir. D'un visage figé sculpté par les ombres se détache un regard implorant. À une voix superbe de doutes qui va jusqu'à se perdre dans l'écho spectral de ceux qui l'ont précédé(e), répond

## NES ?

### ROZENN TALEC

#### Carte blanche au Logelloù

SPECTACLE THÉÂTRAL ET MUSICAL  
DURÉE : 55 MN / TOUT PUBLIC

POUR LES  
AMoureux DE  
LA CRÉATION  
EN BRETAGNE

l'allégresse et la force de vie que lui oppose sa complice, Claire-Rose Barbier, inquiète de voir Rozenn naviguer à contre-courant, à l'envers du vivant.

Rozenn Talec nous donne à voir les sens contraires donnés à sa vie de chanteuse et de femme de Bretagne. Elle a eu le courage de laisser les auteurs faire d'elle un personnage grandeur nature à rebours de ce que nous aimons d'elle pour mieux la révéler et livrer au passage quelques entre-lignes riches de questions.

RÉCIT & CHANT : **Rozenn Talec** / INTERPRÈTE – ARRANGEMENT – COMPOSITION : **Claire-Rose Barbier**  
CRÉATION SONORE : **Gwenolé Peaudecarf** / CRÉATION LUMIÈRE : **Adeline Mazaud** / MISE EN SCÈNE : **Thomas Cloarec**  
SCÉNOGRAPHIE : **Nadège Renard** / DRAMATURGIE : **Maï Lincoln** / COSTUMES : **Nolwenn Faligot**  
PHOTOGRAPHIE : **Eric Legret** / TEXTE DE PRÉSENTATION : **Yann Rivallain**

BUREAU DE PRODUCTION : PAKER PROD (CONCARNEAU, 29) / CO-PRODUCTION : AMZER NEVEZ SCÈNE DE TERRITOIRE - (PLOEMEUR, 56) — LA FISLERIE ASSOCIATION CULTURELLE PLURIDISCIPLINAIRE DU CENTRE-BRETAGNE (ROSTRENNEN, 22) — COMMUNAUTÉ D'AGGLOMÉRATION C.C.A. (CONCARNEAU, 29)

Ce spectacle est proposé dans le cadre des 20 ans de Logelloop, anniversaire du logiciel de création sonore en temps réel développé au Logelloù - Centre de création musicale basé à Penvenan - et utilisé par de nombreux musiciens. Des événements auront lieu toute l'année. A suivre sur [www.logelloou.com](http://www.logelloou.com).



## CHEMIN DES MÉTAPHORES

CIE SINGE DIESEL

Nous avons accueilli **Juan Perez Escala** avec *Sueño*, et nous avons souhaité redonner la parole à ses marionnettes pour nous questionner à nouveau avec *Métaphores*.

« On met du temps à devenir jeune » disait Picasso. Nous faut-il adulte réapprendre à être un enfant ? Prendre le temps, le temps de vivre, le temps de rêver, le temps de se perdre, de s'émerveiller. C'est ce que ce spectacle propose à son personnage : un parcours initiatique pour un vieil homme, à travers la forêt et une fête foraine hors du temps.

DE **JUAN PEREZ ESCALA**  
CRÉATION 2024

MARIONNETTES  
DURÉE : 45 MN / DÈS 5 ANS

POUR LES PETITS  
ET GRANDS,  
AMoureux  
DE FÉERIE ET  
DE FANTAISIE.

Au rythme des rencontres et des péripéties qui ponctueront son chemin, se déploiera toute la magie et la poésie de l'univers du marionnettiste Juan Perez Escala. « Ni mensonge, ni vérité, une métaphore est un voyage plus long, plus difficile, mais plus beau ». Juan Perez Escala

CONCEPTION, ÉCRITURE, JEU, MANIPULATION : **Juan Perez Escala** / CRÉATION MUSICALE : **Vincent Roudaut**  
ACCOMPAGNEMENT À LA DRAMATURGIE : **Serge Boulrier** / CRÉATION DU DÉCOR : **Vincent Bourcier**

CONSTRUCTION DES MARIONNETTES : **Juan Perez Escala et Eglantine Quellier** / CRÉATION LUMIÈRE : **Guillaume De Smeypere**  
PRODUCTION : COMPAGNIE SINGE DIESEL / COPRODUCTEURS : TRÈS TÔT THÉÂTRE À QUIMPER (29) — LE THÉÂTRE À LA COQUE CNMA À HENNEBONT (56) — L'ESPACE JÉLIOTE . CNMA À OLORON(64) — CENTRE CULTUREL L'INTERVALLE À NOYAL (35) — SERVICE CULTUREL DE GOUESNOU (29) — LE GRAIN DE SEL À SÉNÉ (56) — LE FESTIVAL PROM'NONS NOUS DU PAYS DE VANNES (56) / AVEC LE SOUTIEN DE LA MAISON DU THÉÂTRE À BREST

LA CIE SINGE DIESEL EST ARTISTE-MEMBRE DE LA COOPÉRATIVE 109 ET SOUTENUE PAR LA COMMUNE DE GUILERS





## HÉROÏNES

C<sup>IE</sup> ON T'A VU SUR LA POINTE

« Un cheveu de femmes tire plus que trente paires de bœufs. »

**Michelle, agricultrice**

*Héroïnes* est librement inspiré de paroles recueillies à la maison de retraite de Guéméné-Penfao et auprès d'agricultrices du Pays de Redon, de La Nappe blanche de Françoise Legendre, et de La Masure de ma mère de Jeanine Ogor et Jean Rohou.

L'histoire : Venue donner une conférence sur la vie des femmes dans l'agriculture du XX<sup>e</sup> siècle à nos jours, Cécile dérive, et cherche dans la vie des femmes

THÉÂTRE DOCUMENTAIRE  
DURÉE : 55 MN / DÈS 12 ANS

POUR CELLES  
ET CEUX QUI  
VEULENT METTRE  
EN LUMIÈRE LES  
AGRICULTRICES  
D'HIER ET  
D'AUJOURD'HUI.

agricultrices des réponses à ses questions. Dans la crise agricole actuelle, dans les voix des femmes qui ont travaillé la terre, et dans son héritage familial : une nappe blanche transmise de femme en femme. Dans le milieu agricole, les femmes ont toujours été présentes, mais trop souvent invisibles. Longtemps sans statut, sans être déclarées, certaines travaillent encore sans reconnaissance. Ce spectacle de théâtre documentaire et d'objets propose un voyage du XX<sup>e</sup> siècle à nos jours, à travers le regard de ces héroïnes, et pose la question de notre avenir commun.

SPECTACLE HORS LES MURS - LIEU GARDÉ SECRET  
RDV AU THÉÂTRE DE L'ARCHE À TRÉGUIER POUR UN DÉPART EN NAVETTE.

ÉCRITURE, CRÉATION SONORE ET INTERPRÉTATION : **Anne-Cécile Richard**

ÉCRITURE, MISE EN SCÈNE, CRÉATION LUMIÈRE : **Antoine Malfettes** / RÉGIE LUMIÈRE : **Sébastien Lucas**

PRODUCTION : ON T'A VU SUR LA POINTE / SOUTIENS : LE CANAL THÉÂTRE DU PAYS DE REDON - SCÈNE CONVENTIONNÉE D'INTÉRÊT NATIONAL ART ET CRÉATION POUR LE THÉÂTRE (35) — THÉÂTRE DU CERCLE - RENNES (35) — LA FORGE - FÉGRÉAC (44) LA RÉSIDENCE DE LA VALLÉE DU DON - GUÉMÉNÉ-PENFAO (44) — SPECTACLE VIVANT EN BRETAGNE.

La compagnie on t'a vu sur la pointe est soutenue pour son fonctionnement par la région Bretagne et par la ville d'Allaire (56).



## CYRANO CACHÉ DANS SON BUISSON DE LAVANDE, CYRANO SENTAIT BON LA LESSIVE C<sup>IE</sup> HECHO EN CASA

POUR CEUX QUI  
SOUHAITERAIENT  
(RE)DÉCOUVRIR  
UN CLASSIQUE  
EN FAMILLE.

THÉÂTRE  
DURÉE : 1H / DÈS 6 ANS

À partir de l'histoire de Tai-Marc Le Thanh et l'univers japonisant des illustrations de Rébecca Dautremer, la compagnie propose au jeune public de découvrir l'histoire de Cyrano. *Cyrano* est le récit atypique d'un héros de l'ombre, différent des autres à cause de son nez proéminent, animé par l'amour, le courage et une grande générosité. Ainsi Cyrano aime sa précieuse cousine Roxane, belle et envoûtante comme une fleur de pavot. Elle est le doux poison qui marque le cœur des hommes, la femme fatale en robe rouge qu'on ne peut que désirer. Cependant la douce Roxane ne voit que Christian, le parfait prince charmant : beau mais inévitablement bête et naïf.

Comme dans le roman traditionnel d'Edmond Rostand, l'amour, sentiment au combien agréable et douloureux, est au centre de l'histoire. Cette histoire nous remplit d'une nostalgie et on en vient à aimer profondément ce Cyrano qui décidément a le cœur bien plus grand que le nez... Dans un environnement influencé par les dessins de Rébecca Dautremer, le spectacle trouvera sa forme dans un espace et une esthétique très recherchés. Entre jardin japonais, hautes herbes, lavandes et fleurs de pavot, la compagnie invite les plus jeunes à voyager dans un environnement naturel où les odeurs et les bruits dialogueront avec l'histoire.

TEXTE : **Tai-Marc Le Thanh** / MISE EN SCÈNE : **Hervé Estebeteguy** / JEU : **Sophie Kastelnik** en alternance avec **Mélanie Viñolo** et **Viviana Souza**, **Mélanie Tanneau** en alternance avec **Viviana Souza** et **Diane Lefébure**, **Barbara Rivas** en alternance avec **Barbara Rivas** et **Delphine Lafon** / SCÉNOGRAPHIE, COSTUMES, ACCESSOIRES : **Francisco Dussourd**  
MASQUES : **Annie Onchalo** / TECHNIQUE : **Aitz Amilibia**, **Julien Delignières**, **Pantxo Claverie**, **Jon Fouche**, **Mathias Delqueyroux** / TRAVAIL CORPOREL : **Fabien Piquemal**, **Ixa Larralde** / CRÉATION MUSICALE : **Clotilde Lebrun**  
CONSTRUCTION DÉCORS : **Carlos P. Donado** / AFFICHE : **Rebecca Dautremer** / PHOTOS : **Guy Labadens**  
DIFFUSION : **Jean-Yves Ostro** / ADMIN. & COMMUNICATION : **Chloé Habasque Coralie Blain** / VOIX OFF : **Ludovic Estebeteguy**.  
PRODUCTIONS : COMPAGNIE HECHO EN CASA / COPRODUCTIONS ET SOUTIENS : OFFICE ARTISTIQUE RÉGION NOUVELLE-AQUITAINE VILLE D'ANGLET — COMMUNAUTÉ D'AGGLOMÉRATION PAYS BASQUE — L'IMAGISÈNE - CENTRE CULTUREL DE TERRASSON — SPEDIDAM, DÉPARTEMENT DES PYRÉNÉES ATLANTIQUES — PRÉFECTURE DE LA RÉGION NOUVELLE AQUITAINE — RÉGION NOUVELLE-AQUITAINE — FRANCEACTIVE AQUITAINE.



## IL ÉTAIT UNE FOIS OU COMMENT UN COACH DE VIE A SURGI DE MON THERMOS À CAFÉ C<sup>IE</sup> LA BANDE À GRIMAUD

CRÉATION 2023

MUSIQUE ET RÉCIT  
DURÉE : 55 MN / DÈS 12 ANSPOUR CEUX  
QUI AIMENT  
LES UNIVERS  
DÉJANTÉS ET  
DÉCALÉS.

C'est l'histoire d'un homme qui veut faire rire. Entre chansonniers, comiques, humoristes et autres stand-upers, il se cherche une place en raconteur d'histoires drôles. Alors il débite des blagues, multiplie les jeux de mots, enchaîne les calembours. Inlassablement. Tant et tant qu'il ne sent pas les choses lui échapper. Il n'entend pas le silence prendre la place des rires, ne voit pas les salles se vider. Dans les contes traditionnels, c'est à ce moment que se fait la rencontre avec un génie

bienveillant qui ré-enchantera la vie du petit bonhomme... En guise de génie, voici venir un coach baratineur à l'énergie positive quelque peu exaspérante. Sa mission : remettre notre blagueur sur le chemin de la rencontre avec les autres. Conscience de soi, épanouissement, méthode Coué... Mais comment faire le bilan quand on a rien vu venir ? Et puis, si méthode de vie et chemin vers la félicité il y a, est-on vraiment toujours sûr qu'il y a au bout ? Poésie surréaliste versus développement personnel... C'est parti !

ÉCRITURE : **Achille Grimaud, Cédric Guyomard & Anne Marcel** / MISE EN SCÈNE : **Anne Marcel**  
INTERPRÉTATION : **Achille Grimaud & Cédric Guyomard**  
PRODUCTION : Alexandra KOENIGUER



Spectacle total à l'intersection du théâtre, de la danse, du chant et du mime. Avec Climax, la Compagnie Zygomatic utilise l'humour comme une arme de réflexion massive au service d'un sujet brûlant : le dérèglement climatique.

Le résultat : un état du monde qui chatouille les limites de notre civilisation et nous entraîne au sommet des diagrammes. Interprété avec un humour scientifiquement absurde, le spectacle aborde les sujets brûlants en défiant les lois de la gravité. Dérèglements scéniques, chorégraphies du second degré, acrobaties et chansons, le rire est utilisé comme une arme de réflexion massive. Un mariage entre comique absurde et humour grinçant, une soupape de décompression tentant de se frayer un chemin vers des lendemains qui chantent.

## CLIMAX C<sup>IE</sup> ZYGOMATIC

THÉÂTRE MUSICAL  
DURÉE : 1H05 / DÈS 8 ANSPOUR CEUX QUI  
SOUHAITENT RIRE  
DE LA TRISTESSE DE  
L'ACTUALITÉ.

### Les intentions

En deux siècles, l'humanité a réussi à mettre sous pression sa propre destinée. Elle a épuisé les ressources et transformé la planète en étuve. La révolution industrielle nous a mis la fièvre et tous les marqueurs indiquent que nous flirtons avec les limites du supportable. Quelle est la valeur du vivant ? La question se propage à mesure que la biodiversité s'étirole. À l'origine de cette sixième extinction de masse, ni météorite ni activité volcanique ; le phénomène est, pour la première fois, le forfait d'une seule espèce.

INTERPRÈTE(S) : **Aline Barré, Xavier Pierre, Benjamin Scampini, Ludovic Pitorin**ACCOMPAGNEMENT ARTISTIQUE : **Fabien Casseau** / MUSIQUE : **Benjamin Scampini**LUMIÈRES ET CONSTRUCTIONS : **Xavier Pierre** / AUTEUR EN SCÈNE & INTERPRÈTE : **Ludovic Pitorin**

PRODUCTION : CIE ZYGOMATIC / RÉSIDENCES : ESPACE AGAPIT DE SAINT MAIXENT L'ÉCOLE — LE CREA DE SAINT GEORGES DE DIDONNE — LA QUINTAINE DE CHASSENEUIL DU POITOU — L'ÉCHIQUIER DE POUZAUGES — LA CLÉ DES CHAMPS DE SAINT LAURENT SUR SÈVRES — LLE 109 DE BRESSUIRE / SOUTIENS : RÉGION POITOU CHARENTES — LE DÉPARTEMENT DES DEUX-SÈVRES, L'AGGLOMÉRATION DU BOCAGE BRESSUIRAIS ET LA VILLE DE BRESSUIRE — LA COMPAGNIE EST ÉGALEMENT EN COMPAGNONNAGE AVEC DE NOMBREUX THÉÂTRES ET FESTIVALS PARTOUT EN FRANCE.

# ACTIONS CULTURELLES 2023 2024

TOUT AU LONG DE L'ANNÉE, LA SAISON CULTURELLE DE L'ARCHE-LE SILLON TISSE DES LIENS AVEC LES DIFFÉRENTS PUBLICS AU TRAVERS D'ACTIONS CULTURELLES MULTIPLES. VOICI QUELQUES-UNS DES PROJETS 2023-2024.



## DÉPASSEURS KRISMENN LA CRÉATION À L'HÔPITAL DE TRÉGUIER

Une résidence artistique du *Teatr Piba* en partenariat avec Lannion-Trégor Communauté et le Centre Hospitalier de Tréguier, sous la direction artistique de Krismenn.

Chanteur, rappeur, compositeur, artiste au cœur de la scène musicale en Bretagne, Krismenn réalise une résidence artistique au centre hospitalier de Tréguier. Fruit du jumelage entre le théâtre de l'Arche et l'hôpital, cette idée ambitieuse répond à l'appel à projet « Culture et santé » porté conjointement par la Drac (Direction régionale des affaires culturelles) et l'Agence régionale de santé. Déclinée sur trois ans, cette résidence

laisse le temps à l'artiste de créer des liens avec les résidents dans la perspective d'une cocréation qui sera présentée en juin 2024. « Je n'écris rien à l'avance et ne m'impose aucune limite. Tout partira de ce travail en immersion. » Si pour Krismenn, « cette aventure me mène un peu en terrain inconnu », il s'en réjouit : « Intergénérationnelle, musicale et théâtrale, ce travail s'inscrit totalement dans mon univers. »



DÉJÀ AMORCÉE DEUX ANS, CETTE RÉSIDENCE SE POURSUIVRA POUR LA DERNIÈRE SAISON DANS LES EHPAD DE TRÉGUIER. UN NOUVEAU PROJET PLATEAU NAÎTRA EN 2024/2025 ET SERA PROPOSÉ DANS LE CADRE DE LA SAISON CULTURELLE DES SALLES. AVEC LE SOUTIEN DU MINISTÈRE DE LA CULTURE - DRAC BRETAGNE, DE L'AGENCE RÉGIONALE DE SANTÉ ET DU DÉPARTEMENT DES CÔTES D'ARMOR. **UNE PAGE FACEBOOK PERMET AUX FAMILLES DE SUIVRE LE PROJET DE KRISMENN : [WWW.FACEBOOK.COM/DEPASSEURS](https://www.facebook.com/depasseurs)**

## DéFILE C<sup>IE</sup> GAZIBUL

L'Arche et Le Sillon accompagnent la Compagnie Gazibul et l'accueilleront en résidence au Centre culturel Le Sillon, pour la création de leur spectacle *DéFILE*.

Ensemble, ils proposeront un parcours artistique et culturel à 3 classes de cours élémentaire du territoire, sélectionnées à la rentrée de septembre. En janvier et février 2024, des ateliers théâtre leur seront proposés, via

l'approche d'œuvres littéraires, la découverte de spectacles ou la rencontre avec des artistes. La pratique artistique sera dispensée par la metteuse en scène et comédienne Sandra Enel, de la Compagnie Gazibul.

Ce parcours d'accompagnement artistique sera proposé autour de l'album jeunesse *Moi, j'attends...* de Davide Cali et Serge Bloch.



LES ATELIERS SE TIENDRONT DANS UNE SALLE DE MOTRICITÉ DE L'ÉCOLE OU DANS UNE SALLE PROCHE DE L'ÉTABLISSEMENT ET REPRÉSENTERONT PLUS D'UNE DIZAINE D'HEURES PAR CLASSE. LA PRÉSENTATION SE DÉROULERA DANS CE MÊME LIEU. LES ÉLÈVES ASSISTERONT À UNE SÉANCE SCOLAIRE DES SPECTACLES *DÉFILE* ET *LE MENSONGE*, AUTRE SPECTACLE ISSU D'UNE ŒUVRE LITTÉRAIRE QUI SERONT DONNÉS AU CENTRE CULTUREL LE SILLON EN JANVIER ET MARS 2024. (CF PAGE 27). CE DISPOSITIF SERA PROPOSÉ AVEC LE SOUTIEN DE LA RÉGION BRETAGNE.

## DANS LE SALON D'HENRIETTE QUAND LA CHEAP C<sup>IE</sup> INVITE DES COLLÉGIENS CHEZ HENRIETTE RENAN

Né dans le cadre particulier des Commémorations de bicentenaire de la naissance d'Ernest Renan 2023 à Tréguier, le spectacle *Une femme incomparable* aura connu sa sortie le 1<sup>er</sup> juillet au théâtre de l'Arche après plusieurs jours de travail au plateau dans ce même lieu. Partir sur les traces d'Ernest Renan... et rencontrer Henriette, sa sœur dévouée, entreprenante et déterminée, et puis toutes les femmes qui ont marqué sa vie : la grand-mère royaliste, la mère veuve de marin, la fille adorée et secrète. Les élèves de 4<sup>e</sup> du collège Ernest Renan auront l'occasion de découvrir cette personnalité en assistant au spectacle le jeudi 16 novembre au Théâtre de l'Arche. Au-delà de ce spectacle un certain nombre d'actions leur sera proposé. Le collège Renan accompagné par

les comédiennes va réellement créer un salon « à la manière du 19<sup>e</sup> siècle » dans un espace du collège. Il accueillera les comédiennes Anne Huonnic et Hélène Sarrazin en résidence pendant une semaine qui sera consacrée à la création d'une version autonome pour salle « non dédiée » (type foyer ou CDI d'établissement) afin d'assurer une diffusion élargie du spectacle.

Dans les ateliers, les artistes proposeront une mise en voix et en espace de textes par une « approche actionnelle » : faire pour comprendre.

Parallèlement aux ateliers, les élèves seront en contact avec le processus de création de la compagnie. Le Théâtre de l'Arche mettra son plateau à disposition pour les ateliers avec les élèves le vendredi 10 novembre 2023.

DANS LE SALON D'HENRIETTE S'INSPIRE DE L'HISTOIRE DES SALONS LITTÉRAIRES.

CE PROJET SE VOUDRA TRANSVERSAL PUISQU'IL IMPLIQUERA ÉGALEMENT D'AUTRES CLASSES DU COLLÈGE AINSI QUE DES CLASSES DU LYCÉE SAVINA DE TRÉGUIER. ET SERA SOUTENU PAR LES SALLES COMMUNAUTAIRES ARCHE ET SILLON AINSI QUE PAR LA DRAC BRETAGNE.





## ACCUEILS & BILLETTERIE

### La billetterie ouvrira le samedi 9 septembre.

#### CONTACTS

contact.archesillon@lannion-tregor.com  
Facebook **f** @ArcheSillon  
Site internet : [arche-sillon.com](http://arche-sillon.com)

#### HORAIRES D'ACCUEIL

Nos bureaux sont ouverts toute l'année du mardi au jeudi de 13h30 à 17h30, (16h30 le vendredi) et fermés durant les périodes de vacances scolaires (sauf mardi 18 avril 2024).

#### Espace France Services

12 rue Lamennais – 22220 Tréguier  
02 96 92 19 42

#### Centre Culturel du Sillon

57 rue de Boisgelin 22610 Pleubian  
02 96 55 50 26

#### LES JOURS DE SPECTACLES

Une billetterie est mise en place 1 heure avant le début du spectacle dans la salle qui l'accueille. La vente en ligne reste possible dans la limite des places disponibles jusqu'à une heure avant le spectacle. **Important** : les formules fidélité et premium ne peuvent être achetées les soirs de spectacle. Seules des ventes à l'unité seront possibles.

#### MODES DE PAIEMENT

- Espèces
- Chèque (à l'ordre de « Régie Arche Sillon »)
- Carte bancaire
- Chèque culture

#### BILLETTERIE EN LIGNE

La billetterie en ligne est désormais possible sous certaines conditions. Site internet : [arche-sillon.com](http://arche-sillon.com)

Les ventes seront ouvertes dès le 9 septembre pour tous les spectacles de l'année. Toutefois, il ne sera plus possible d'acheter en ligne une heure avant chaque spectacle.

Les salles se réservent le droit de bloquer les ventes à tout moment pour des raisons pratiques.

#### CONDITIONS GENERALES

##### ECHANGE – REMBOURSEMENT

Les billets ne sont ni repris ni échangés. Pensez à Facebook pour proposer ou chercher des billets.

##### ACCESSIBILITÉ

Nous vous conseillons de nous contacter au préalable.

##### CO-VOITURAGE

Regardez sur le site les trajets proposés et mettez en ligne vos propositions de transport !

##### RETARDS

Les spectacles débutent aux horaires et lieux précis indiqués sur vos billets.

**Dès le début du spectacle, les portes des salles sont fermées.**

##### REGLEMENT ET INFOS DIVERSES

Les enregistrements et photographies sont strictement interdits. L'usage de téléphone, de tablette, de caméra ou d'appareil photo durant un spectacle entraînera l'exclusion de la salle pour son utilisateur.

Pour certains spectacles, les enfants de moins de 3 ans ne sont pas admis dans nos salles de spectacle (conformément à l'article 198 – ord.P. du 01.01.1927) sauf pour les spectacles qui leur seraient dédiés.

#### LES NAVETTES

Nous avons expérimenté l'an dernier des navettes du Théâtre de l'Arche au Centre Culturel du Sillon. Nous prolongeons l'expérimentation cette saison pour les spectacles de 20h30 au Centre culturel Le Sillon ainsi que les spectacles « Hors les murs » *Seuil* et *Héroïnes*. Ces navettes seront gratuites et vous trouverez sur chaque page des spectacles concernés ce petit logo. L'inscription est obligatoire !

#### LIEUX DE DIFFUSION

##### Théâtre de l'Arche

Place de la République - 22220 Tréguier

##### Centre Culturel du Sillon

57 rue de Boisgelin - 22610 Pleubian

##### Lycée Pommerit

Le Chef du Bois - 22450 La Roche-Jaudy

##### Complexe sportif Gilbert Le Moigne

6 rue du Guindy – 22220 Tréguier

#### LA CARTE PRIVILÈGE

**Elle donne droit au tarif réduit toute la saison quel que soit la catégorie du spectacle. Elle est individuelle et nominative.**

CAT.	A	B	C	D
PLEIN	30€	20€	13€	5€
RÉDUIT*	20€	14€	8€	5€
ENFANT**	14€	9€	5€	5€
GROUPE SCOLAIRE***	10€	8€	5€	5€
BALCON / STRAPONTIN ARCHE CONCERT DEBOUT SILLON	24€	16€	10€	5€

SÉANCES SCOLAIRES

5€

#### Achat carte : 6 €

Carte nominative, individuelle et valable pour une saison, de début septembre 2023 à fin août 2024. L'achat de cette carte est soumis à l'achat d'un spectacle de catégorie C.

#### FORMULE FIDÉLITÉ

#### FORMULE PREMIUM

#### Carte offerte

Achat de 3 spectacles minimum dont 2 de catégorie C.

Spectacle offert au choix entre les spectacles

**Il était une fois ou comment un coach sportif a surgi de mon thermos à café et Climax.**

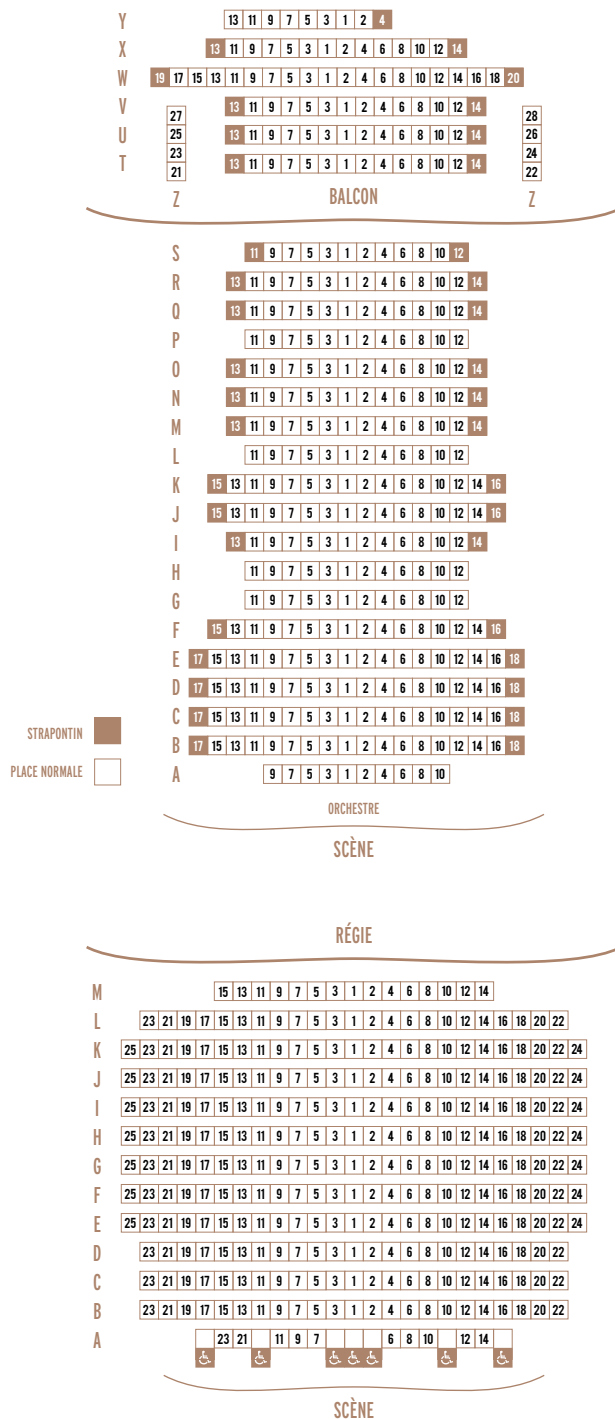
\***TARIF RÉDUIT** pour les titulaires de la carte (achetée via la formule Fidélité ou offerte via la formule Premium), les lycéens de plus de 15 ans, les étudiants, les demandeurs d'emploi, les intermittents du spectacle, les personnes handicapées (portuses d'une carte d'invalité), groupes de 12 personnes au moins, les adhérents ALTA et comités d'entreprise.

\*\***TARIF ENFANT** jusqu'à 15 ans. \*\*\*hors séances spécifiques

#### Ces tarifs sont applicables sur présentation d'un justificatif.

La carte du Carré Magique vous permet également de bénéficier du Tarif Réduit pour une personne sur présentation de cette dernière.

## PLACEMENT EN SALLE



L'ARCHE

LE SILLON

## L'ARCHE



## LE SILLON

### PARTENARIATS

Le Théâtre de l'Arche et le Centre Culturel Le Sillon sont des équipements culturels gérés par Lannion-Trégor Communauté qui adhère au Réseau Bretagne en Scène ainsi qu'au Réseau Chainon. La saison culturelle L'Arche-Le Sillon bénéficie du soutien du Conseil Départemental des Côtes d'Armor, des aides de Spectacle Vivant en Bretagne pour le spectacle *Un misanthrope* et bénéficie de l'aide à la Production mutualisée de la Région Bretagne pour les résidences des compagnies Gazibul et Norma Théâtre. Elle bénéficie également du soutien financier de la Direction Régionale des Affaires Culturelles (DRAC) dans le cadre de ses actions d'Éducation Artistiques et Culturelles menées avec la Cheap Cie auprès des élèves du collège Ernest Renan.

**Kristen Lasbleiz**  
DIRECTEUR ET CHARGÉ DE LA PROGRAMMATION

**Nelly Jezequel**  
ADMINISTRATION, ACCUEIL ET BILLETTERIE

**Valérie Le Coadou**  
COMMUNICATION, ACCUEIL, ET BILLETTERIE

Cette saison encore, de nouveaux spectacles seront proposés « hors les murs » grâce à des partenariats noués avec le lycée Pommerit de La Roche-Jaudy, la municipalité de Tréguier et une structure privée du territoire (lieu secret).

La Région Bretagne apporte également son soutien dans le renouvellement progressif du parc matériel des salles.

Les salles mènent également des projets avec des associations et / ou structures locales telles que Le Logelloù de Penvénan, le Centre Culturel Ernest Renan de Tréguier, le lycée Joseph Savina de Tréguier ou le RIMAT de Lanvellec.

L'Arche-Le Sillon participe à l'opération « culture Zàtous ».

Merci à l'engagement de nos bénévoles sans qui l'organisation de la saison culturelle ne pourrait voir le jour.

**Simon Vouters - Yves Lekraie - Philippe Lucas**  
RÉGIES / ACCUEIL TECHNIQUE

**Claire Le Jallé - Étienne Guennoc**  
COMMUNICATION

**Maïwenn Furic**  
DIRECTRICE DE LA CULTURE ET DU SPORT

### ÉQUIPE

DESIGN GRAPHIQUE **Stéphane Constant - Dezzig** / CRÉDITS PHOTOS / FRÉDÉRIC FROMET - **Loïc Cousin** / A NOCTE TEMPORIS **Victor Toussaint** BOB ET MOI **CR / TEMPO TEMPO** / **Frank Lloriu** / UNE FEMME INCOMPARABLE **Hélène Sarrazin** / DOMINIQUE A **Jérôme Bonnet** / L'HOMME MONTAGNE **F. Raguin** / J'AI DORMI PRÈS D'UN ARBRE **Manu Galure** / VERTUMNE **Fabien Espinasse** / RESPIRE **Karine Le Tellier** / LE MENSONGE **Raoul Gillibert** SEUIL **Alban Van Wassenhove** / ÉGÉRIE(S) **Olivier Ramonteu** / XY **Gérard Payelle** / UN MISANTHROPE **Billy Rambaud** / FLÈCHE LOVE **Roberto Greco** / LUCAS SANTTANA **Sébastien Rande** / DÉFILE **Serge Bloch** / LE CHAMP DE BATAILLE **Debby Termonia** / LES FEMMES DE BARBE-BLEUE **Simon Gosselin** / CES FILLES-LÀ **Kalimba** / LES LAVANDIÈRES DE LA NUIT **Nicolas Joubard** / NES ? **Éric Legret** / CHEMIN DES MÉTAPHORES **RésOloron** HÉROÏNES **I. Jouvante** / CYRANO **Guy Labadens** / IL ÉTAIT UNE FOIS **KAAL - Karin Erni** / CLIMAX **Cie Zygomatic**



BILLETTERIE & RÉSERVATIONS

02 96 92 19 42  
02 96 55 50 26

[arche-sillon.com](http://arche-sillon.com) **f** @ArcheSillon  
[contact.archesillon@lannion-tregor.com](mailto:contact.archesillon@lannion-tregor.com)