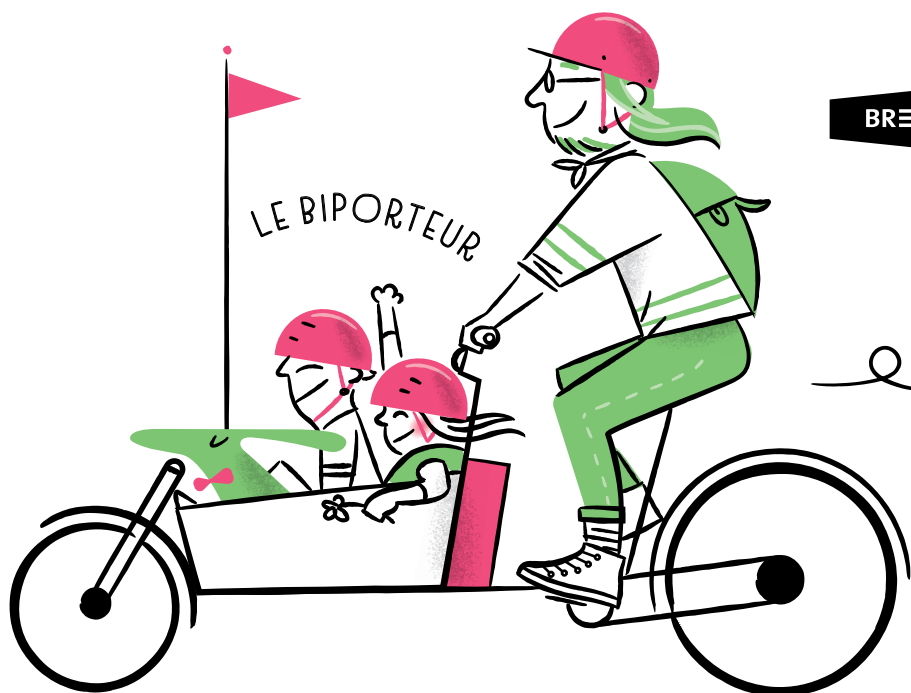


BRETAGNE[®]



vélek'tro

location longue durée *feurmiñ hiramzer*



CHAU
VEL'Z

**LOUEZ
UN VÉLO
À ASSISTANCE
ÉLECTRIQUE**

1 SERVICE 1
**Transport
& Mobilités**
lannion-tregor.com



LANNION-TRÉGOR
COMMUNAUTÉ
LANNUN-TRÉGER
KUMUNIEZH

Tentez l'expérience **Vélék'tro famille** en louant un vélo à assistance électrique biporteur ou rallongé. Découvrez ces moyens de locomotion pratiques pour faire tous les trajets du quotidien avec vos enfants, très bon pour la santé et économique ! Tellement facile...

LE SAVIEZ-VOUS ? 50% REMBOURSÉS PAR L'EMPLOYEUR !

Prime transport, pensez-y !

Pour les salariés, l'abonnement est remboursé à 50% par l'employeur grâce à la prime transport*.

*Décrets n°2010-0676 et 2008-1501

COMMENT LOUER SON VÉLO À ASSISTANCE ÉLECTRIQUE ? (VAE)

En ligne sur velektro.locvelo.com

Aucun VAE n'est disponible ?

Vous serez inscrit sur la liste d'attente et recontacté à partir du moment où le service pourra vous attribuer un VAE !

RÉSERVÉ AUX HABITANTS DE LANNION-TRÉGOR COMMUNAUTÉ

| Abonnement * | Tranche 1 QF < 1260 | Tranche 2 1260 < QF < 1680 | Tranche 3 QF > 1680 | Dépôt de garantie ⁽¹⁾ |
|--------------|------------------------|-------------------------------|------------------------|-------------------------------------|
| Mensuel | 33 € | 42 € | 74 € | 800 € |
| Durée | 3 mois maximum | | | |

TARIFS

* Assurance responsabilité civile incluse. Assurance vol en option.

QF : quotient familial.

ASSURANCE EN OPTION

Rachat de dépôt de garantie : 3€ / mois

En cas de vol ou destruction totale du vélo.

PIÈCES À FOURNIR

⁽¹⁾ Relevé d'identité bancaire (RIB) :

signature d'un mandat SEPA pour le dépôt de garantie de 800 € prélevé en cas de non restitution ou destruction totale du vélo.

Pièce d'identité au nom d'une personne majeure.

Justificatif de domicile de moins de 3 mois

sur le territoire de Lannion-Trégor.

Moyen de paiement (priorité carte bancaire).

Tranche 1 et 2 : attestation de quotient familial

(CAF ou dernier avis d'imposition).

ACCESSOIRES

Chargeur, double antivol (câble et bloc roue) sont fournis gratuitement. Attention, casque et gilet haute-visibilité non fournis.

MAINTENANCE

Le gonflage et le nettoyage du vélo sont à la charge du locataire. En cas de défaillance technique, prendre contact avec la maintenance.

LIEUX DE RETRAIT

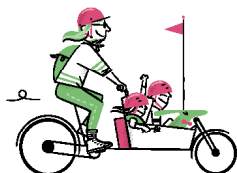
Les retraits s'effectuent sur RDV uniquement. Plusieurs points de retrait sont proposés au moment de la prise de RDV : Lannion (Pégase) et Maisons France Services de Cavan / Plestin-Les Grèves / Pleudaniel / Plouaret / Tréguier

LE BIPOORTEUR

De 3 à 10 ans

équipé d'une protection pluie.

- 60 kg max (charge de la caisse)
- 2 enfants max par vélo
- Casque obligatoire pour les enfants de - de 12 ans (non fournis)



LE RALLONGÉ

De 1 à 12 ans

équipé de sièges bébé ou coussins, cale pied.

- 200 kg max (charge globale)
- 2 enfants max par vélo
- Casque obligatoire pour les enfants de - de 12 ans (non fournis)

