

17

18



CARRÉ MAGIQUE

Lannion Trégor
Pôle national cirque
en Bretagne

Parvis des Droits de l'Homme
22300 Lannion

02 96 37 19 20



Toute l'actualité du Carré Magique,
la billetterie et l'abonnement en ligne
sur carre-magique.com

NOUVEL HORAIRE !

*Tous les spectacles en soirée
commencent à 20h.*

Horaires accueil • billetterie

Lundi : **14h - 18h30**

Du mardi au vendredi :
9h30 - 12h30 • 14h - 18h30

Les samedis de spectacle :
14h - 18h30

Saison
17
.
18



Traversez, compagnie Bastinga, Festival Gare au Gorille 2017 © L'œil de Paco

LA NOUVELLE IMAGE DU CARRÉ MAGIQUE

Régis Léger alias **Dugudus** est un graphiste-affichiste qui vit et travaille à Paris dans le quartier de Ménilmontant.

Après ses études à l'École Estienne et à l'École des Gobelins, il part étudier à la Havane. Il publie en 2013 *Cuba Grafica, histoire de l'affiche cubaine* (éd. L'Échappée) qui marquera ses influences graphiques. **Dugudus** est connu pour ses affiches politiques et sociales. Il s'engage très jeune en politique et décide de mettre en image les luttes et les espoirs de son entourage. Sur les murs de nos villes, le long des manifestations, ses images nous interpellent sur les enjeux de notre société. Il n'hésite pas à déplacer son atelier de sérigraphie en pleine rue pour prendre part aux mouvements politiques et sociaux. Il travaille aujourd'hui pour différentes institutions, associations et organisations sociales. Ses affiches sont exposées dans de nombreuses biennales et festivals de graphisme.

dugudus.fr

PAS DE CÔTÉ

Le Carré doit sa magie aux artistes qui s'y produisent et à vous publics de tous horizons. À ces moments partagés qui deviendront souvenirs plus ou moins vifs selon le degré d'émotion ressentie.

Il n'est d'art sans regard, sans votre regard.

Plaisir volatile mais puissant. Quelle alchimie entre donc en scène pour nous mettre collectivement en mouvement vers une salle de spectacle, un théâtre, un chapiteau, une place publique ? Quel vertige habite l'artiste qui s'offre dans son évidence à nos regards ?

Et pourquoi cette nécessité de questionner le monde, cette quête d'une intranquillité qui devrait sans cesse nous bousculer ? Sommes-nous insatiables ? À haut degré ou ponctuellement, il y a comme une aimantation. Un désir avéré, un plaisir espéré. Et peut-être et surtout, une idée en creux, ouvrir une fenêtre sur l'ailleurs, l'inédit, s'ouvrir à ces langages du corps, ces sonorités singulières, ces mots proférés ou juste énoncés, ces idées qui viennent percuter nos certitudes, qui s'avancent échevelées ou affilées.

L'une de nos raisons d'être réside dans notre capacité à nous extraire de notre quotidien, à rompre, à nous offrir une absence, hors de toute logique. Un interstice entre visible et indicible dans lequel nous nous glisserions spontanément pour éprouver la vivacité de notre état de lutte ou d'éveil.

Différemment formulé, il n'y a pas de spectateur passif. Chacun puise dans ce bouleversement permanent qu'est l'art, une ressource, un écho qu'il ne

laissera plus s'éteindre dans le silence d'une perte de soi. Chaque souffle même infime en appelle d'autres, induit l'échange. Nos théâtres, nos chapiteaux sont de formidables réceptacles en cela qu'ils mêlent le sacré et le profane, ne s'embarrassent pas de l'immuable, bien au contraire. C'est tout le sel de ces instants uniques, pas de préméditation, pas de certitude et autant de points de vue que de spectateurs.

L'art est une fête mais pas seulement. Il n'y a nulle obligation, et le plaisir y est nôtre indubitablement.

Comme ce n'est pas une science exacte mais une somme de tentatives, de répétitions, car toujours il importe de remettre l'ouvrage sur le métier, l'incertitude qui imprègne l'artiste est une composante à part entière de son acte de création, elle l'humanise et le rapproche de nous, nous rend complices de sa fougue et nous autorise à vibrer au diapason.

Cette proximité est féconde, elle nous rappelle que nous ne sommes pas programmés pour le bonheur ou le malheur mais libres de ressentir. Du rire aux larmes, le spectacle agit comme un bain révélateur qui nous dévoile tout autant qu'il découvre les autres.

Ce dévoilement est à l'œuvre dans ces pages, nous l'espérons. Il raconte notre soif de vous offrir l'inattendu, il est une invitation à faire un pas de côté ensemble.

Votre curiosité est bienvenue.

Philippe Le Gal,
6 juillet 2017

SEPTEMBRE

PRÉSENTATION DE SAISON	VEN 8 SEPT 19H
------------------------	--------------------------------

OCTOBRE

MUSIQUE BAROQUE PAGE 6	DIM 8 OCT 15H
FESTIVAL DE LANVELLEC	

Conférence PAGE 78	MAR 10 OCT 20H
DAVID LE BRETON	

DANSE PAGE 8	JEU 12 OCT 20H30
LET ME CHANGE YOUR NAME	

CIRQUE PAGE 10	SAM 14 OCT 20H
DÉLUCE	

THÉÂTRE PAGE 12	MAR 17 OCT 20H
À BIEN Y RÉFLÉCHIR	

Temps de poème PAGE 76	JEU 19 OCT 20H
HUBERT HADDAD	

MUSIQUE PAGE 14	VEN 20 OCT 20H
MESPARROW	

VACANCES SCOLAIRES du samedi 21 oct. au dimanche 5 nov.

NOVEMBRE

THÉÂTRE D'OBJETS PAGE 16	VEN 10 NOV 18H30
WHITE	

DANSE HIP HOP PAGE 18	JEU 16 NOV 20H
IN BLOOM	

Temps de poème PAGE 76	MAR 21 NOV 20H
HERVÉ HAMON	

CIRQUE CRÉATION PAGE 20	JEU VEN SAM 23 ▼ 25 NOV 20H
LES DODOS	

Conférence PAGE 78	MER 29 NOV 15H
J-M. LE BOULANGER	

DÉCEMBRE

JAZZ PAGE 22	VEN 1^{ER} DÉC 20H
AIRELLE BESSON QUARTET	

CIRQUE PAGE 24	JEU 7 DÉC 20H
LA FEMME DE TROP	

HUMOUR PAGE 26	VEN 15 DÉC 20H
OcéanERoseMARIE	

Temps de poème PAGE 76	MAR 19 DÉC 20H
AURÉLIA LASSAQUE	

CIRQUE PAGE 28	VEN 22 DÉC 20H
SPEAKEASY	

VACANCES SCOLAIRES du samedi 23 déc. au dimanche 7 jan.

JANVIER

DANSE PAGE 30	JEU 11 JAN 20H
BORDERLINE	

THÉÂTRE PAGE 32	JEU 18 JAN 20H
DON QUICHOTTE	

CINÉMA PAGE 34	VEN SAM 19 20 JAN 20H 19H30
COURTOUJOURS #12	

Conférence PAGE 78	MER 24 JAN 20H
PHILIPPE BIHOUIX	

CIRQUE PAGE 36	SAM DIM 27 28 JAN 20H 16H
MACHINE DE CIRQUE	

Temps de poème PAGE 77	MAR 30 JAN 20H
CLAUDE BER	

MARIONNETTES PAGE 38	MER 31 JAN 20H
POIDS PLUME	

FÉVRIER

JAZZ - MUSIQUE DU MONDE PAGE 40	JEU 1^{ER} FÉV 20H
PATAX	

THÉÂTRE PAGE 42	JEU VEN 8 9 FÉV 20H
RÉPARER LES VIVANTS	

THÉÂTRE D'OMBRES PAGE 44	MAR 13 FÉV 20H
MANCE TES RONCES !	

MUSIQUE PAGE 46	VEN 16 FÉV 20H
DOR DICOR	

CIRQUE PAGE 48	JEU VEN 22 23 FÉV 20H
CHUTE !	

VACANCES SCOLAIRES du samedi 24 fév. au dimanche 11 mars

MARS

THÉÂTRE PAGE 50	MAR MER 13 14 MAR 20H
CYRANO	

Conférence PAGE 79	JEU 15 MAR 20H
FLORENCE BURCAT	

THÉÂTRE D'OBJETS PAGE 52	MER 21 MAR 20H
FRÈRES	

CLOWN PAGE 54	MAR 27 MAR 20H
OUIË, LE SENS DU SON	

AVRIL

Temps de poème PAGE 76	MAR 3 AVR 20H
ELIE GUILLOU MATHIEU CABARD	

DANSE PAGE 56	SAM 7 AVR 18H
CARGO	

MUSIQUE PAGE 58	JEU 12 AVR 20H
SARAH MURCIA	

Conférence PAGE 79	LUN 16 AVR 20H
ELENA PASQUINELLI	

THÉÂTRE PAGE 60	MAR MER JEU VEN 17 ▼ 20 AVR 20H
UBU	

CONTE À BIJOUX PAGE 62	VEN 20 AVR 20H
PRINCESSE K	

VACANCES SCOLAIRES du samedi 21 avril au dimanche 6 mai

MAI

CIRQUE CRÉATION PAGE 64	JEU VEN 17 18 MAI 20H
CIRCUS REMIX	

DANSE PAGE 9	JEU 24 MAI 20H30
IN SPITE OF WISHING AND WANTING	

THÉÂTRE PAGE 66	VEN SAM 25 26 MAI 20H
OPÉRAPORNO	

JUIN

CIRQUE PAGE 68	VEN 1^{ER} JUN 20H
C'EST QUAND QU'ON VA OÙ !?	

CIRQUE FORAIN PAGE 70	MAR MER JEU VEN SAM 5 ▼ 9 JUN 20H
BÊTES DE FOIRE	

MUSIQUE PAGE 72	VEN 15 JUN 20H
SANDRA NKAKÉ	

THÉÂTRE PAGE 74	MAR MER 19 20 JUN 20H
BLOCKHAUS	

ENSEMBLE MASQUES
DIRECTION OLIVIER FORTIN

festival-lanvellec.fr
ensemblemasques.org

Claveciniste à la tête de l'Ensemble Masques qu'il a fondé en 1998, Olivier Fortin a participé à de nombreux événements de musique ancienne à travers le monde. Il rend hommage au répertoire des XVII^e et XVIII^e siècles entouré de cinq instrumentistes et d'un comédien.

FESTIVAL DE
L'ANVELLEC

Bach, Corelli, Lully, Marais, Purcell, Rameau, Telemann, Vivaldi ont été entendus en leur temps par les jeunes aristocrates qui faisaient leur Grand Tour, un voyage initiatique leur permettant de découvrir une autre Europe : politique, sociale et bien sûr musicale. Inspiré par cette tradition, l'Ensemble Masques qui doit son nom aux divertissements de l'Angleterre élisabéthaine propose de rééditer ce périple en faisant étape dans les grandes villes de France, d'Italie ou d'Allemagne. Comédien dans des pièces de Denis Podalydès et de Clément Poirée, Julien Campani lit des extraits de la correspondance de ces voyageurs d'élite, jetant ainsi un précieux éclairage sur l'époque et les lieux où furent créées les œuvres présentées au cours de ce programme. Avec de nombreux concerts salués par la presse internationale, des enregistrements distingués par Classica et Télérama, cette formation promet un rendez-vous exceptionnel autour de la musique baroque intelligemment replacée dans son contexte.

BILLETTERIE
EN LIGNE SUR
festival-lanvellec.fr

Tarif PLEIN 28 €
Tarif RÉDUIT 23 €
(pour les abonnés
du Carré Magique)
TARIF ÉTUDIANTS
& SCOLAIRES 10 €
GRATUIT MOINS
DE 16 ANS



© David Samyn

Direction, Clavecin **Olivier Fortin** • Hautbois **Jasu Moisio** • Violon **Cécilia Bernardini, Tuomo Suni** • Alto **Kathleen Kajioka, Simon Heyerick** • Violoncelle, Viole de gambe **Mélisande Corriveau** • Contrebasse **Benoît Vanden Bemden** • Comédien **Julien Campani**
Décor **Andréas Linos**

JEU

12

OCT

20H30

À LA
PASSERELLE
THÉÂTRE
LOUIS
GUILLOUX

DURÉE 1H 15

Tarif
ABONNÉ(E) 19 €
JEUNE 12 €

Danse

EUN-ME AHN

*Le Carré Magique voyage de Lannion à Saint-Brieuc.
Réservez dès l'abonnement, nombre limité de places.
En car (participation de 5 € par personne) ou covoiturage.*

Chorégraphe pop, Eun-Me Ahn sidère par ses spectacles extravagants qui réveillent les esprits et la joie de vivre. Figure majeure de la scène coréenne depuis le début des années 1990, la chorégraphe sait cultiver les beautés du contraste, jouer des couleurs les plus vives avant de basculer dans la plus solennelle austérité, ou miser sur la lenteur pour mieux faire éclater les rythmes de la transe.

LET ME CHANGE
YOUR NAME



Let me change your name est un hymne à la liberté, à l'indifférence du genre, sacrément secoué. Les neuf danseurs virevoltent, semblent caresser l'air. Ils se métamorphosent en permanence, soulevant et jetant leurs vêtements comme autant de mues qu'ils abandonnent sur place pour mieux renaître sous une nouvelle apparence. Derrière la malice du rythme endiablé se glisse également le trouble et la profondeur qu'Eun-Me Ahn elle-même incarne en une figure hiératique à la fois jeune et soudain vieillie, organique et minérale. Comme pour rappeler l'impérieuse nécessité de l'émancipation aujourd'hui comme hier.

Danse

WIM VANDEKEYBUS

*Le Carré Magique voyage de Lannion à Saint-Brieuc.
Réservez dès l'abonnement, nombre limité de places.
En car (participation de 5 € par personne) ou covoiturage.*

En 1999, lors de sa création *In Spite of Wishing and Wanting* (littéralement *Malgré le désir et la volonté*) fait l'effet d'une bombe.

IN SPITE OF
WISHING AND WANTING



Pour la première fois, Wim Vandekeybus, dont les spectacles sont renommés pour l'énergie, la sensualité qu'ils dégagent, et l'exploration hautement poétique des rapports entre les hommes et les femmes, abandonne cette confrontation pour un pur fantasme : un monde uniquement peuplé d'hommes, déchaîné, sauvage, naïf et ludique.

Le chorégraphe flamand s'inspire de l'univers fantastique du romancier Julio Cortázar et propulse ses danseurs dans une pièce qui mixe danse survoltée et séquences théâtrales d'une franche gaieté sur fond de vidéo hypnotique.

Pièce tournoyante, reprise en 2016 avec de nouveaux interprètes, elle impose sa drôle de fureur de vivre épaulée par une bande son signée David Byrne, le fondateur des mythiques Talking Heads, une facture où la rage le dispute à une forme de tendresse que les danseurs s'approprient dans de vibrants corps à corps.

JEU

24

MAI

20H30

À LA
PASSERELLE
THÉÂTRE
LOUIS
GUILLOUX

DURÉE 1H 50

Tarif
ABONNÉ(E) 19 €
JEUNE 12 €

Cirque



© Arthur Brama

Distribution **Rémi Lasvènes** • Mise en scène **Jocelyne Taimiot** • Régie générale **Louise Bouchicot, Coralie Trousselle** • Régie plateau **Simon de Barros** • Création lumière **Hervé Dilé** • Création sonore **Martin Étienne** • Conception magique **Rémi Lasvènes, Julien Lefebvre** • Production, administration **Kyrielle Création** • Diffusion, production **Dominique Strée, Sébastien Morizot**

COMPAGNIE SANS GRAVITÉ

sansgravite.com

Rémi Lasvènes est un clown optimiste. Il mélange en musique les arts du cirque et la magie. Surtout, il jongle comme personne avec des balles qui changent sans cesse de gravité. La gravité n'est pas son fort ayant depuis longtemps renoncé à l'esprit de sérieux. Même par temps gris, il fait ruisseler le soleil.

DÉLUGE

Si du jour au lendemain, tout s'envolait, Rémi Lasvènes s'en arrangerait. Capable de s'adapter à tous les caprices du quotidien, toujours de bonne humeur, il jongle avec les couacs, les grincements, les vicissitudes du réel et s'accroche à sa survie comme à la prune de ses balles. Des balles qui tombent à l'envers, restent en l'air, s'élancent vers des sommets inatteignables. Rien ne fait obstacle à son sens inné de la merveille. Il maîtrise. Et c'est peu de le dire, tant son spectacle défie la science avérée du mouvement des corps. Avec légèreté et créativité, il s'applique à relativiser la gravité. À l'impossible, il semble tenu et l'on est stupéfait. En déconstruisant sous nos yeux les schémas de la physique, il donne espoir à l'utopie et aux rêves insensés. Quand rien ne va plus, le jongleur ingénieux démontre par de nouveaux principes que la vie est belle sous une averse de beauté.

SAM

14

OCT

20H

SÉANCES
SCOLAIRES

VEN

13

OCT

10H
14H30

DURÉE 55MIN

DÈS 6 ANS

TARIF A



© Christophe Raynaud de Lage

Mise en scène **Philippe Nicolle** assisté de **Sarah Douhaire** • Écriture collective sous la direction de **Philippe Nicolle** avec l'extraordinaire collaboration de **Gabor Rassov**
 Interprétation **Kamel Abdessadok, Christophe Arnulf, Aymeric Descharrières, Servane Deschamps, Pierre Dumur, Olivier Dureuil, Anne-Gaëlle Jourdain, Erwan Laurent, Michel Mugnier, Florence Nicolle, Philippe Nicolle, Laurence Rossignol** • Création musicale **Aymeric Descharrières, Erwan Laurent** • Technique **Hervé Dilé, Michel Mugnier, Laurence Rossignol** • Construction **Michel Mugnier** • Création costume **Laurence Rossignol** avec **Camille Perreau** et **Sigolène Petey** • Création lumière **Hervé Dilé** • Postiches **Céline Mougel** • Coordination **Compagnie Lise Le Joncour** • Administration **Marie-Violaine Masson** assistée de **Catherine Euvrard** • Diffusion production **Claire Lacroix**

Théâtre

COMPAGNIE LES 26000 COUVERTS

26000couverts.org

Avec deux spectacles programmés au Carré Magique, *L'Idéal Club* en 2013 et *Beaucoup de bruit pour rien* de Shakespeare en 2015, on sait de quelles farces les 26000 Couverts sont capables. Celles-ci sont particulièrement grisantes !

À bien y RÉFLÉCHIR

La plus grande compagnie de théâtre de rue n'est jamais en reste pour semer la pagaille. Cette fois, elle invite la mort à monter sur scène : celle du clown qui se pend sur la piste et tout le monde rigole, celle de Molière évidemment, celle du théâtre car il serait en voie d'extinction. Elle n'est pas disséquée sur une paillasse de laboratoire et l'on voit bien qu'elle bouge encore. Et puis la mort, ce n'est qu'un sujet parmi tant d'autres au milieu de ce spectacle de sortie de résidence. Une répétition en apparence. Un work in progress dirait-on. Surtout un antidote à la grisaille où des questions saugrenues sont posées : Y a-t-il un régisseur dans la salle ? Où est le vrai metteur en scène et pourquoi s'habille-t-il en femme ? Quelles sont ces traces sanglantes sur les murs ? Pourquoi ces cris d'effroi en coulisses ? La panique est comique et le comique en devient presque métaphysique. Tout est mortellement drôle. Même le fantôme a l'air de s'amuser.

MAR

17

OCT

20H

DURÉE 1H 45

DÈS 10 ANS

TARIF B



© Fabien Tjhou & Izumi Itoia

Chant lead, pédale de boucles, piano **Mesparrow** • Guitare, synthétiseurs, chœurs **Lionel Laquerrière** • Basse, clavier basse, pad, percussions, chœurs **Fabien De Macedo**

Musique

MESPARROW JUNGLE CONTEMPORAINE

mesparrow.com

En 2013, son album *Keep This Moment Alive* est aussitôt placé dans le sillage de Cat Power et de PJ Harvey. Marion Gaume (alias Mesparrow) chante désormais en français d'une voix qui fait sienne toutes les subtilités de l'électro pour évoquer l'amour, entre euphorie et catastrophe, dans la tradition de Barbara et de Véronique Sanson.

MESPARROW

Après avoir poli sa voix dans les clubs de Londres, Mesparrow (contraction de *miss* et de *sparrow*, soit l'union de la demoiselle et du moineau) décide de revenir à sa langue maternelle et produit un album, *Jungle Contemporaine*, rassemblant les fragments d'un discours amoureux. Usant du chant hissé sur un fil, comme pour provoquer le vertige et la chute, et d'une pédale de boucles, la tourangelle angélique déroule en funambule des histoires caillassées par le temps. Oiseau tragique, elle ne roucoule pas des romances faciles mais crée, à coups de ritournelles parfaites, l'illusion que la vie est belle malgré tout. Réinventant le chant, elle fusionne sonorités organiques et synthétiques. À l'avant-pointe de la renaissance électro, Mesparrow dit appartenir à une famille qui lui secoue le cœur, celle de Laetitia Shériff, Arm, Tepr et Robert Le Magnifique, quatre francs-tireurs bretons.

VEN

20

OCT

20H

DURÉE 1H 30

TARIF A

**CATHERINE WHEELS
THEATRE COMPANY**

catherinewheels.co.uk

La compagnie écossaise Catherine Wheels est l'une des meilleures spécialistes du théâtre jeune public. Depuis sa création en 1999, elle a visité 23 pays avec des spectacles distingués par une pluie d'awards de Broadway à Shanghai. Après plus de mille représentations à travers le monde, *White* continue d'enchanter les enfants qui découvrent que la vie est plus belle quand elle est irisée de toutes les couleurs.

WHITE

Vêtus de blanc de la tête aux pieds, Cotton et Wrinkle sont les gardiens d'un monde immaculé et sans doute un peu trop paisible. Le bois qui les entoure est blanc comme les oiseaux qu'ils sont chargés de protéger. Dans cet univers virginal bercé de gazouillis, tout est parfait et pourtant monotone. Le merveilleux se déploie sans fausses notes. L'impeccable pureté est soudain chahutée par la survenue de couleurs à la cime des arbres. Quand le rouge, le jaune et le bleu s'en mêlent, le réel devient plus chatoyant. Ces nuances changeantes annoncent le temps de la diversité, la fin du règne de la blancheur. Burlesque et poétique, cette fable d'Andy Manley est un hymne à la vie bigarrée, excitante et chaleureuse lorsqu'elle est nourrie par l'imprévu. Un spectacle réservé aux rêveurs âgés de 2 à 102 ans.



© DR

De et avec **Andy Manley, Gill Robertson** • Scénographie **Shona Reppe** • Création musicale **Danny Krass** • Création lumière **Craig Fleming** • Régisseur **Ian Cameron**

VEN

10

NOV

18H30

SÉANCES
SCOLAIRES

JEU

VEN

9

10

NOV

10H
14H30

DURÉE 40 MIN

DÈS 2 ANS

TARIF a

Danse hip hop

JEU

16

NOV

20H

DURÉE 50 MIN

TARIF B

COMPAGNIE CHUTE LIBRE

compagniechutelibre.com

Rituel païen menant au sacrifice d'une jeune fille pour célébrer le dieu Printemps, le ballet d'Igor Stravinsky fit scandale à sa création en 1913. La puissance vibronnante de cette œuvre, naguère revisitée par de grands chorégraphes comme Pina Bausch et Maurice Béjart, est aujourd'hui réactivée par la Compagnie Chute Libre, en mode hip hop.

in
BLOOM

Placée sous le signe d'*In Bloom*, l'hymne à la jeunesse interprété par Nirvana en 1991, cette relecture du *Sacre du Printemps* accentue les turbulences du ballet d'Igor Stravinsky, initialement chorégraphié par Nijinsky, en lui insufflant avec virtuosité l'esprit hip hop dans une gestuelle nourrie de références à l'actualité. Dix danseurs composent une mosaïque d'hommes et de femmes indomptables, exaltés, virevoltants à l'image d'une battle ou d'une rave party. Le tourbillon des rythmes emmène le spectateur vers des ascensions incroyables. En s'appuyant sur la version de Pierre Boulez dirigeant l'Orchestre de Cleveland, sur des compositions d'Yvan Talbot et de Philippe Pham Van Tham et la voix de Leonard Bernstein, la compagnie Chute Libre réinvente le monument de la danse moderne et lui assigne un nouveau défi, celui de redonner à la jeunesse la fougue de l'espoir. Chaud, chaud, chaud, le printemps sera chaud!



© Stéphane Tassin

Chorégraphes **Annabelle Loiseau, Pierre Bolo** • Danseurs interprètes **Salem Mouhajir, Gabriel Um Tegue, Clémentine Nirennold, Kevin Ferré, Patrick Flegeo, Andrege Bidiamambu, Florianne Leblanc, Annabelle Loiseau, Pierre Bolo, Aida Boudriga** en alternance avec **Melisa Noel** • Musique originale **Igor Stravinski, Version 1947, Pierre Boulez et l'Orchestre de Cleveland** • Création musicale **Yvan Talbot, Philippe Pham Van Tham** • Création lumière **Véronique Hemberger** • Costumes **Annabelle Loiseau, Nathalie Nomary**



Création collective de et avec **Alice Barraud, Pablo Escobar, Basile Forest, Louison Lelarge, Charly Sanchez** • Accompagnement à la mise en piste **Sky de Sela, Christophe Lelarge, Danielle Le Pierrès** • Régisseur chapiteau, lumières **Maël Velly** • Technicien plateau **Brendan Corre, Marco Le Bars** • Conception, construction, scénographie **Guillaume Roudot** • Administration, production **Marie Münch** • Diffusion **Jean-Michel Talva**



© Danielle Le Pierrès

Cirque création

COMPAGNIE LE P'TIT CIRK

leptitcirk.fr

Jules Supervielle, Henri Michaux sont des poètes que l'on peut affilier sans marge d'erreur au P'tit Cirk, une compagnie qui porte haut le songe, l'ironie douce et la tendresse comme des remèdes à la spirale du découragement. *Les Dodos* sont leur nouveau manifeste circasien fondé sur la résistance au néant.

Les Dodos

Après *Togenn, Tok, 2, Hirisinn* et *Éden* dévoilé la saison dernière au Carré Magique, la compagnie Le P'tit Cirk arpente d'autres sentiers sous le signe du dodo, oiseau docile et comestible disparu au XVII^e siècle, peu après l'arrivée des Européens sur l'île Maurice. Icône de l'extinction des animaux et personnage-clé des aventures d'Alice dans l'œuvre de Lewis Carroll, le voici revenu, comme un symbole de résistance, mais en bande cette fois. *Les Dodos* sont cinq combattants agiles, armés d'une imagination sans limites. Avec la musique pour alliée, ils ne se laisseront pas croquer, ce ne sont pas des proies faciles. Échappant à la menace qui pèse sur les rêveurs, ils pratiquent l'esquive acrobatique, la voltige aérienne, le main à main et des rites absurdes autant que nécessaires. L'union est une puissance sacrée dont ils font grand usage en invitant la naïveté et le risque insensé. Pour eux rien n'est plus beau que de propager le frisson de l'utopie. Et l'on attrape la chair de poule !

JEU
VEN
SAM

23

24

25

NOV

20H

SOUS CHAPITEAU
MOULIN DU DUC
LANNION

DURÉE 1H10

DÈS 6 ANS

TARIF B



© Sylvain Gripiot

Trompette **Airelle Besson** • Chant **Isabel Sorling** • Piano, Fender Rhodes, Clavier, Basse **Benjamin Moussay** • Batterie **Fabrice Moreau**

Jazz

RADIO ONE

airellebesson.com

Lauréate des Victoires de la musique en 2015, la trompettiste Airelle Besson réinvente un instrument que Miles Davis semblait avoir élevé à des hauteurs insurmontables. Avec son quartet unanimement salué, elle emmène le jazz dans cette région du rêve que l'on fait éveillé.

AIRELLE BESSON Quartet

Auprès d'Ibrahim Maalouf, de Christian Scott et d'Erik Truffaz, Airelle Besson est aux avant-postes du renouveau de la trompette. Son talent est si grand, sa palette si étendue qu'elle a, tout au long de ces dernières années, accompagné des formations aussi diverses que le *Liberation Music Orchestra* de Charlie Haden ou *Le Sacre du Tympan* de Fred Pallem. En duo avec le très convoité pianiste Edouard Ferlet ou le guitariste sans pareil Nelson Veras, soliste aux côtés de chanteurs aussi brillants que David Linx et Hugh Coltman, invitée du groupe de pop synthétique Metronomy, son jeu méditatif et hypnotique est un atout majeur, un ton de couleur nécessaire qui illumine toutes les odyssées du jazz au rock. Avec *Radio One*, son dernier album dont elle a composé tous les thèmes, elle est acclamée comme la perle d'un jazz serti dans le velours. Il ne fait aucun doute qu'elle a déjà atteint les sommets rejoints par Miles Davis et Chet Baker.

VEN

1^{ER}

DÉC

20H

DURÉE 1H30

TARIF B

Cirque

COMPAGNIE MARCEL ET SES DRÔLES DE FEMMES

marceletsedrolesdefemmes.fr

Le cirque mis à nu, crûment, sans pudeur. C'est le propos de *La Femme de trop*, un spectacle de haut vol où cinq personnalités cherchent leur place, sans ménagement, au risque de la chute ou de la collision. Déjantée, fouguese, toujours drôle, cette troupe brûle de mille idées à la seconde.

JEU

7

DÉC

20H

DURÉE 1H10

DÈS 6 ANS

TARIF A



© Sébastien Armengol

Création collective • Écriture, mise en scène **Alba Sarraute Pons** • Écriture, jeu **Noémie Armbruster, Marie Fourteau, Angèle Guilbaud, Liza Lapert, Marcel Vidal Castells**
Costumes **Anaïs Clarté** • Création son **Stéphanie Gibert** • Création lumière **Maëlle Payonne**
Régie générale, lumière **Justine Angevin** • Régie son **Éric Broitmann** • Diffusion **Émilie Dubois**

Autour d'un cadre aérien et d'un portique coréen, cinq solitudes se confrontent à leurs excès et à leurs manques. Des questions sont jetées qui empoignent des notions telles que l'identité, la place de l'être dans le groupe, l'affirmation des différences et des singularités. Quoi de mieux pour élever un débat aussi salubre que de s'appuyer sur les outils du cirque ! Un quatuor de voltige formé de deux duos et d'une chanteuse qui veut s'élancer dans les airs incarne cette explication faite de chicanes et de mêlées, d'entrechoquements et d'envolées aussi lyriques qu'explosives. On s'attache à ces drôles de dames qui ne reculent devant aucun danger pour que triomphent l'extravagance et l'étrangeté. Ça envoie, ça rattrape, ça chute, ça chante et c'est désopilant. Un partage de frisson et d'adrénaline savamment coloré.



© Magali Bragard

De et avec **Océanrosemarie** • Mise en scène **Mikaël Chirinian** • Régie lumière **Denis Koransky**

Humour

CHATONS VIOLENTS

oceanrosemarie.com

Chanteuse, comédienne, chroniqueuse, humoriste, performeuse, Océanrosemarie possède plus d'une corde à son arc de chasseresse piquante. Ce one-woman show témoigne de son habileté à cibler le cœur de la société française. Caustique, politiquement incorrecte, elle vise juste et l'on rit fort.

Océanrosemarie

Océanrosemarie est une artiste plurielle poursuivant une seule ligne : la critique politique et sociale de son temps. Après le succès massif d'un premier spectacle, *La Lesbienne invisible*, elle revient seule en scène avec *Chatons violents*, un portrait-charge des idéaux nés de deux après-mai, ceux de 1968 et de 1981. Ayant observé de très près certains habitants de Marseille et de Montreuil, elle décortique leurs modes de vie et leurs préceptes, ironisant à coups de punchlines sur les bourgeois-bohèmes qu'elle renomme BBB (Bons Blancs Bobos), ces adeptes de la mixité sociale n'hésitant pas à inscrire leurs enfants dans des établissements fermés au melting pot, ces *gay friendly* nageant dans le sexisme rien que pour déconner. Toutes griffes dehors, elle renvoie les prêcheurs tendance méta-éthique à leurs contradictions en faisant usage d'un humour qui ouvre les paupières. Féroce drôle.

VEN

15

DÉC

20H

DURÉE 1H05

TARIF B



© Richard Demul

Écriture, conception **Xavier Lavabre, Vincent Maggioni** avec **Clara Huet, Ann-Katrin Jornot, Andrea Catozzi, Guillaume Juncar, Xavier Lavabre, Vincent Maggioni**
 Chorégraphe, metteur en scène **Régis Truchy** • Musiques **Chinese Man** • Arrangements musicaux **Supa-Jay (Scratch Bandits Crew)** • Scénographe **Claire Jouë Pastré** • Regard acrobatique **Thomas Ferraguti** • Création lumière **Elsa Revol** • Création costume **Nadia Léon** • Régisseur lumière **Anthony Auberix** • Régisseuse son **Coline Menard** • Production, diffusion **Peggy Donck, Fanny Fauvel**

COMPAGNIE THE RAT PACK

cietheratpack.wixsite.com/ratpack

Les artistes de la compagnie The Rat Pack ont décalqué leur nom sur le groupe d'amis qui se réunissaient dans les années 1950 autour d'Humphrey Bogart, étoile du film noir. *Speakeasy* rend hommage à un genre cinématographique ayant illustré le monde des gangsters et de la prohibition en l'emmenant sur le terrain du cirque et de ses exploits aventureux.

SPEAK
EASY

Un *speakeasy* désigne un bar clandestin aux États-Unis où l'on pouvait consommer de l'alcool prohibé sous la protection de la mafia. C'est le décor choisi par les membres du Rat Pack (le Club des Rats), une compagnie de cirque inspirée de la formation éponyme qui regroupait des chanteurs tels que Frank Sinatra, Dean Martin et Sammy Davis Jr. Transportant sur scène l'imaginaire du film noir popularisé notamment par John Huston et *Le Faucon Maltais* puis réinventé par Martin Scorsese et Quentin Tarantino, six artistes bâtissent un scénario fondé sur les prouesses de la danse et de l'acrobatie. Un spectacle où sont détournées, pour le plaisir des oreilles et des yeux, quelques séquences fameuses du cinéma d'action sur un tapis de notes rap, funk et jazz déroulé par les Chinese Man, un crew de trip-hop puisant dans des génériques de séries et de BO connus de tous. Cette débauche de suspense et d'intrépidité peut conduire à l'ivresse.

VEN

22

DÉC

20H

SÉANCE
SCOLAIRE

JEU

21

DÉC

14H 30

DURÉE 1H

DÈS 8 ANS

TARIF A



© Frank Staffetti

Direction artistique et chorégraphie **Honji Wang, Sébastien Ramirez** • Interprétation **Mehdi Baki, Sébastien Ramirez** (en alternance), **Louis Becker, Johanna Faye, Joy Alpuerto Ritter, Honji Wang** (en alternance), **Kai Gaedtke, Saïdo Lehlouh** • Développement gréage **Jason Oettlé, Kai Gaedtke** • Composition musicale **Jean-Philippe Barrios** • Création lumière **Cyril Mulon** • Collaboration dramaturgie **Catherine Umbdenstock** • Scénographie **Paul Bauer** • Costumes **Anna Ramirez** • Production **Dirk Korell**

Danse

COMPAGNIE WANG RAMIREZ

wangramirez.com

Récompensé par un New York Bessie Award, le duo Wang-Ramirez s'est fait connaître en 2014 au Carré Magique avec *Monchichi*. Il a depuis accompagné Madonna sur sa dernière tournée mondiale avant de créer *Borderline*, une chorégraphie fusionnant la danse urbaine et l'art du gréage acrobatique.

JEU

11

JAN

20H

DURÉE 1H10

TARIF B

BORDER line

Ce nouveau spectacle est un tournant dans les recherches de Sébastien Ramirez et de Honji Wang, deux artistes de renommée internationale ayant inventé un langage mêlant le hip hop, les arts martiaux, la danse classique et de salon. Ouverts à toutes les expérimentations, ils proposent un dialogue entre la *street dance* et la technique du gréage (un outil scénique défiant les lois de la pesanteur) qui interroge la réalité du vivre-ensemble dans nos démocraties. Les barrières sociétales sont ainsi évoquées grâce au jeu des forces physiques et à des témoignages recueillis par les danseurs auprès de leurs proches, ou relevés dans les médias, et diffusés en voix off. Attachés à des câbles, les cinq stupéfiants interprètes transposent le désir de liberté objectivé par le hip hop à des mouvements déjouant la gravité tout en louant les bénéfices d'une main tendue. Aux limites de l'impossible, *Borderline* abolit des frontières que l'on croyait opaques.

COMPAGNIE DES DRAMATICULES

dramaticules.fr

En 2006, le metteur en scène Jérémie Le Louët présentait *Macbett* d'Eugène Ionesco sur la scène du Carré Magique. Le voici de retour avec les aventures de *Don Quichotte*, valeureux défenseur des faibles, rêveur sublime, héros de l'insoumission permanente.

DON QUICHOTTE

Tout commence par une conférence de presse durant laquelle Jérémie Le Louët, habillé en Don Quichotte, au côté de Sancho Panza, se soumet aux questions de quelques spectateurs avant le lever du rideau. Un préambule en forme de farce ? La réponse ne tarde pas à venir qui se déploie dans un décor à la ressemblance d'un plateau de cinéma. Transposée au théâtre, l'œuvre de Cervantes (1547-1616) alterne des moments de folie et de grâce. Emporté par ses visions, le chevalier à la triste figure se déplace sur une Rossinante à roulettes, chargeant des moulins qu'il prend pour des géants, poursuivant l'amour parfait dont sa Dulcinée est l'emblème, moquant la médiocrité du monde, appelant l'idéal comme on court après la beauté. Il n'y a rien comme le théâtre pour mettre en scène, et en pièces, les illusions et le réel, pour donner force à l'imaginaire et convaincre le public que Don Quichotte est toujours vivant. Dont acte. La liberté et la subversion qui inondent ce roman déferlent comme une vague de rêves.



© Jean-Louis Fernandez

Adaptation, mise en scène **Jérémie Le Louët** • Collaboration artistique **Noémie Guedj** avec **Pierre-Antoine Billon, Julien Buchy, Anthony Courret, Jonathan Frajenberg, Jérémie Le Louët, Dominique Massat** • Scénographie **Blandine Vieillot** • Construction **Guéwen Maigner** • Costumes **Barbara Gassier** • Couture **Lydie Lalaux** • Vidéo **Thomas Chrétien, Simon Denis, Jérémie Le Louët** • Régie **Thomas Chrétien, Xavier Hulot, Simon Denis, Tom Ménigault** (en alternance)



La laine sur le dos. Un film de Lofki Achour (2016). © DR

Coréalisation I Somnambuli et Carré Magique, pôle national cirque en Bretagne

cinéma

Rendez-vous des cinéphiles, *Courtoujours* déroule son nouveau programme sous le signe de l'humour et de la critique sociale en proposant un long voyage, le temps d'un rêve pelliculé. Dépaysement garanti !

COURTOUJOURS #12

Embrassant tous les genres du court-métrage, cette sélection aborde les questions qui remuent notre temps. Parmi les nombreux sujets évoqués, on y trouve celui de la femme dans sa relation à la maternité, à la sexualité et à la liberté ou celui de l'adolescence, comme dans cette histoire retraçant le périple d'un jeune garçon à travers le désert tunisien. Plus que jamais, cette édition fait dialoguer les territoires en accueillant des courts-métrages venus du Canada, des États-Unis, d'Argentine et du Royaume-Uni et, en point d'orgue, la dernière proposition de Pablo Munoz Gomez, réalisateur acclamé en 2016 avec *Welkom*, l'histoire d'un vieil homme qui prenait une poule pour sa femme.

Sur le thème : «On ne peut pas toujours dire non», les festivaliers (et tous ceux qui le souhaitent) sont invités à réaliser un film de 3 minutes avant le 15 décembre 2017. La meilleure création viendra se glisser dans ce menu gourmand.

Plus d'informations sur le facebook Courtoujours Lannion, et à l'adresse festivalcourtoujours@gmail.com.

VEN

19

JAN

20H

SALLE POLY-VALENTE DE VIEUX-MARCHÉ

DURÉE 1H30

DÈS 12 ANS

TARIF UNIQUE 4€

SAM

20

JAN

19H30

CARRÉ MAGIQUE

DURÉE 3H AVEC ENTRACTE DE 30 MIN

DÈS 12 ANS

TARIF UNIQUE 6€



© Loop-William Theberge

Idée originale, écriture, direction artistique, mise en scène **Vincent Dubé** • Interprètes, collaborateurs écriture et mise en scène **Yohann Trépanier, Raphaël Dubé, Maxim Laurin, Ugo Dario, Frédéric Lebrasseur** • Musique **Frédéric Lebrasseur** • Conseillers artistiques **Martin Genest, Patrick Ouellet, Harold Rhéaume** • Conseillères scénographie **Josée Bergeron-Proulx, Julie Lévesque** • Costumes **Sébastien Dionne** • Lumière **Bruno Matte** • Son **René Talbot** • Ingénieur mécanique **David Saint-Onge**

Cirque

machinedecirque.com

Quinze ans après l'Apocalypse, un groupe de survivants guette l'apparition d'autres rescapés. Ils n'ont comme planche de salut qu'une *Machine de cirque*, un échafaudage de guingois. Sous la houlette du Québécois Vincent Dubé, ces cinq circassiens sont des héros de la voltige.

MACHINE DE CIRQUE

Créé en 2015, ce spectacle a explosé au Canada avant de partir aux USA puis en Europe. On y retrouve des artistes venus du Cirque du Soleil et du Cirque Éloize. Dans cette oasis de survie épargnée par la catastrophe, ils prennent tous les risques avec un sens de l'humour que l'on devine salutaire. L'énergie du désespoir s'apparente chez eux à une folle frénésie dès lors que leur vie ne tient plus qu'à un fil. Propulsés par les rythmiques d'un musicien multi-instrumentiste, ils alignent sans répit des numéros de la dernière chance. Rien ne leur est impossible, comme de faire des roulades en altitude, grimper sur un vélo dont la selle est juchée à trois mètres du sol, jongler avec des massues, tirer profit d'une planche coréenne ou d'un mât chinois pour effectuer des figures au-delà de l'humain, se mettre à nu dans un ballet de serviettes. Jamais à bout de souffle, ils sauvent le monde dans un débordement de joie fantasque et contagieuse.

SAM

27

JAN

20H

DIM

28

JAN

16H

DURÉE 1 H 30

DÈS 5 ANS

TARIF C



© Cie Alula

Texte **Perrine Ledent** • Mise en scène **Muriel Clairembourg** • Soutien dramaturgique **Muriel Clairembourg, Sandrine Bastin** • Créateur, constructeur marionnettes **Jean-Christophe Lefèvre** • Scénographie **Sarah De Battice** • Création lumière **Dimitri Joukovsky** • Décor sonore **Pierre Steenackers, Simon Renquin** • Interprétation musicale **Nao Momitani** Régie lumière **Eric Gierse** • Interprétation **Sandrine Bastin, Perrine Ledent**

COMPAGNIE ALULA

alula.be

Passionnée par les rapaces et l'art de la fauconnerie, la comédienne **Perrine Ledent** s'inspire des oiseaux avec lesquels elle vit et travaille au quotidien. En 2012, elle fonde la compagnie **Alula** et écrit un spectacle qui exhorte à voler de ses propres ailes.

POIDS PLUME

Bien au chaud dans un grenier, une fratrie de chouettes découvre cette loi de la nature : « Quand on chasse on mange, quand on mange on grandit, quand on grandit on quitte le nid pour faire des petits et c'est reparti ». Dans la famille *Poids Plume*, chaque individu cherche sa place, éprouve le besoin de s'affirmer, de bousculer l'autre dans ses convictions. L'union faisant la force, nos trois chouettes s'encouragent à surmonter leurs peurs afin de conquérir cette précieuse autonomie au bout de tout apprentissage. Moins pressée que les autres, l'une d'elles hésite à s'envoler, préférant le confort de son nid douillet. Racontée par des marionnettes de table, l'histoire soumet en filigrane la question de l'anorexie. Une transposition dans l'univers animal d'un symptôme associé à la perte de l'appétit et que ce spectacle tente de dédramatiser en s'appuyant sur les ressorts de l'humour, de la fraternité combative et aimante. Une belle leçon d'oiseaux pour aider à aller de l'avant en dépit des embûches.

MER

31

JAN

20H

SÉANCES
SCOLAIRES

MER

31

JAN

10H

JEU

1^{ER}

FÉV

10H
14H30

LE SÉMAPHORE
TRÉBEURDEN

DURÉE 55 MIN

DÈS 7 ANS

TARIF A



© DR

Voix **Alana Sinkey** • Guitare **Marcos Collado** • Piano **Federico Lechner** • Batterie, percussions **Jorge Pérez** • Percussions **Valentin Iturat** • Basse **Carlos Sánchez** • Saxophone **Fabrizio Scarafile** • Trombone **Roberto Pacheco** • Trompette **Raul Gil** • Danse **Lidón Patiño**

Jazz - Musique du monde

PATAX PLAYS MICHAEL JACKSON

patax.es

L'un des groupes les plus novateurs de la scène musicale espagnole reprend le répertoire de Michael Jackson dans un hommage à la croisée du jazz et du flamenco. Un concert rempli d'énergie et de joie communicative.

PATAX

Inspiré par les grands noms du jazz tels que Chick Corea, Herbie Hancock, Miles Davis ou encore Joe Zawinul, Patax jette des ponts entre le flamenco, la salsa, le funk et l'afrobeat qui sont les ingrédients de sa recette magique. Une recette au service de Michael Jackson, le Roi de la Pop, et de ses hits légendaires, de *Thriller* à *Billie Jean*, de *Smooth Criminal* à *Man In The Mirror*. Conduite par Jorge Pérez, un percussionniste qui fit vibrer les cœurs du saxophoniste Joe Lovano et du contrebassiste John Patitucci, cette formation est enluminée par la voix percutante d'Alana Sinkey, une section de cuivres et de anches endiablée, la guitare virtuose de Marcos Collado, la basse de Carlos Sánchez qui sonne comme une réincarnation de Jaco Pastorius, une rythmique électrisante et le flamenco de la danseuse Lidón Patiño. Le tour de force de ce Tribute est qu'il séduira autant les aficionados de l'icône du *moonwalk* que les indifférents. Un spectacle intemporel à découvrir en famille, toutes générations confondues.

JEU

1^{ER}

FEV

20H

DURÉE 1H30

TARIF B



© Elisabeth Carecchio

D'après le roman de Maylis de Kerangal publié aux éditions Verticales.

Version scénique, mise en scène **Sylvain Maurice** avec **Vincent Dissez**, **Joachim Latarjet**
 Assistanat mise en scène **Nicolas Laurent** • Scénographie **Éric Soyer** • Costumes **Marie La Rocca** •
 Composition originale **Joachim Latarjet** • Lumière **Eric Soyer**, assisté de **Gwendal Malard** •
 Son **Tom Menigault** • Construction décor **Artcom atelier** • Régie générale **Rémi Rose** •
 Régie son **Clément Decoster** • Régie lumière **Robin Camus**

Théâtre

MAYLIS DE KERANGAL
SYLVAIN MAURICE

theatre-sartrouville.com

Couvert de prix dès sa publication en 2013, le treizième ouvrage de Maylis de Kerangal est adapté et mis en scène par Sylvain Maurice, directeur du Centre dramatique national de Sartrouville. S'emparant d'un sujet aussi puissant que l'angoisse devant la mort, il signe un spectacle d'une sobriété émouvante.

RÉPARER LES
VIVANTS

Amateur de surf âgé de 19 ans, Simon est victime d'un accident de la route et déclaré en état de mort cérébrale. Sa famille ayant autorisé le don d'organes, son cœur est greffé sur une femme atteinte de myocardie. Debout sur un tapis mobile, marchant, bondissant, haletant, le comédien Vincent Dissez fait jaillir la vie, toutes les vies, celles du médecin, de l'infirmier, des chirurgiens et de la transplantée dans une course contre la montre. Un monologue bouleversant, ponctué par la musique de Joachim Latarjet qui accompagne cette prose de survie de pulsations marquant le temps de l'inquiétude et de l'espoir. Leurs capacités à poétiser le réel le plus âpre font de ces deux acteurs les messagers de la douleur vaincue. Et l'on comprend à travers eux les mots d'Anton Tchekhov dans sa pièce *Platonov*: « Enterrer les morts, réparer les vivants ». Une transposition efficace et sensible de l'un des meilleurs romans de ce début de siècle.

JEU
 VEN

8

9

FÉV

20H

DURÉE 1H 20

DÈS 10 ANS

TARIF B



© Alexandre Meus

Idée, réalisation des ombres **Théodora Ramaekers** • Mise en scène **Manah Depauw**
 Interprétation ombres **Virginie Gardin, Christelle Delbroeck, Théodora Ramaekers, Elfie Dirand** • Musique, bruitages **Jean-Luc Millot, Luc Evens**

théâtre d'ombres

MOQUETTE PRODUCTION

www.mangetesronces.be

Malgré son titre épineux, *Mange tes ronces* est un remède délicieux contre la pétoche. Antidote au poison des chimères, ce spectacle aussi visuel que musical est d'une redoutable efficacité.

MANGE TES RONCES!

Mamie Ronce vit avec Moquette, un basset qui déteste les enfants. Chaque matin, elle regarde son feuilleton à la télévision puis s'en va faucher au fond de son jardin. Envoyé chez sa grand-mère pour prendre un bol d'air, Léopold doit débroussailler les fourrés. Il entend des ricanements et se pique. Le soir venu, il s'attable devant une soupe aux orties. L'histoire serait sans conséquence si le petit garçon, âgé de six ans, n'éprouvait à chaque instant de mauvaises sensations. Une inquiétude bien connue des enfants et que ce spectacle permet de surmonter. Des silhouettes animées sur un fond de dessins, de collages et de gravures sont projetées sur un écran tandis qu'un musicien-bruiteur évoque la nuit et ses cauchemars, le trotinement effrayant du chien. Les voix des comédiennes font réagir le spectateur assis sur son siège brusquement tapissé de chardons. Les nœuds au ventre finissent par se détendre, la panique est vaincue. D'un trait d'humour caressant, cette fantaisie pleine de contrastes répare les griffures.

MAR

13

FÉV

20H

SÉANCES
SCOLAIRES

LUN

12

FÉV

10H
14H 30

MAR

13

FÉV

10H

DURÉE 50 MIN

DÈS 5 ANS

TARIF A



© DR



© Eric Legret

Charkha : Flûte **Gurvant Le Gac** • Saxophone ténor **Timothée Le Bour** • Percussions **Gaëtan Samson** • Chant **Faustine Audebert** • Contrebasse **Jonathan Caserta** • Oud **Florian Baron**

Collectif ARP : Harpe **Cristine Mérienne**, **Alice Soria-Cadore**, **Clotilde Trouillaud**, **Nikolaz Cadoret**, **Tristan Le Govic**

Musique

FENÊTRE SUR LES MUSIQUES DE BRETAGNE ET DU MONDE COLLECTIF ARP - CHARKHA

lusinerie.com
hisrustica.com
bretagnes.world.sounds.com

Dor Digor se présente comme une fenêtre ouverte au cœur de l'hiver sur les sonorités d'ici et d'ailleurs. Conçue avec la complicité d'Hirundo Rustica et de Bretagne(s) World Sounds, cette soirée est dédiée à la jeune création bretonne qui s'aventure, forte de ses traditions musicales, vers des horizons inédits.

DOR DIGOR

Pour ce second volet – la première édition eut lieu la saison passée –, le choix s'est porté sur deux ensembles à l'énergie communicative : le Collectif Arp et Charkha.

Original dans sa forme, un quintet de harpes celtiques, le Collectif Arp revisite le répertoire d'une des grandes figures des années 1980, Kristen Noguès. Son œuvre au croisement de la musique traditionnelle, du jazz et de la musique contemporaine, a marqué toute une génération de musiciens, et aujourd'hui, dix ans après sa disparition, Tristan Le Govic et ses quatre acolytes entreprennent, sous l'impulsion du guitariste Jacques Pellen, de mettre à nouveau en lumière les compositions de cette artiste météore.

En écho à cette musique profonde, un cri du cœur qui dit l'urgence de la créolité, d'une musique sans titre de séjour, celle de Charkha, la formation emmenée par le flûtiste Gurvant Le Gac. Six musiciens en quête d'une émulsion sonore où jazz et musiques populaires fusionnent, un groove rural chaloupé qui plonge dans les textes de la littérature monde, d'Edouard Glissant à Guillevic. *La colère de la boue* est le très bel album qui donne toute la mesure de ces musiciens intègres et puissants.

VEN

16

FEV

20H

DURÉE 2 H 30
AVEC ENTRACTE

TARIF A

Cirque

COLLECTIF PORTE27

porte27.org

Quand il saute, l'acrobate rêve-t-il d'envol ou de chute ? Quel rapport entretient-il avec le vertige, le risque, la vie, la mort ? Toutes ces questions, et beaucoup d'autres, seront lancées, attrapées au vol, débattues dans une conférence spectaculaire, une dispute à la fois physique et philosophique. Et les réponses ne tomberont pas à plat.

CHUTE!

JEU
VEN

22

23

FÉV

20H

DURÉE 52 MIN

DÈS 8 ANS

TARIF A

Écriture, interprétation **Matthieu Gary, Sidney Pin** • Regards extérieurs **Marc Vittecoq**
Création lumière **Clément Bonnin** • Régie générale **Julien Lefeuvre, Adrien Maheux** (en alternance) • Administration **Anne Delepine** • Diffusion **Elsa Lemoine - L'Avant Courrier**

Le public est convié autour d'un plateau en forme de ring pour assister à un séminaire où l'action vient illustrer le verbe. Deux acrobates ouvrent les coulisses de leur métier pour témoigner, le plus concrètement possible, des sensations qui les traversent au moment de s'élaner dans le vide. Une réflexion matérialisée par le mouvement des corps et de la pensée où la lutte contre la gravité passe par la science, l'humour et les fugues de Bach interprétées par Glenn Gould qui a passé brillamment l'audition ! Isaac Newton ayant en son temps peaufiné sa théorie sur la chute des corps sera de la partie. Pour faire contrepoids à trop de grandiloquence, les acrobates n'hésitent pas à rebondir en légèreté d'une remarque de France Gall à celle d'un Jean-Michel Larqué. Ici les idées volent haut et l'on est sûr à la fin de savoir chuter avec le sourire.

**COMPAGNIE
DE LA JEUNESSE AIMABLE**

Auteur de plusieurs pièces dont *L'enfant meurtrier* qu'il met en scène au Théâtre de l'Odéon, Lazare Herson-Macarel est un partisan de la parole réanimée, d'une langue qui façonne le monde plus qu'elle ne la reflète. Son *Cyrano* confère aux alexandrins d'Edmond Rostand une dimension prophétique.

CYRANO

Dix acteurs, deux musiciens, une longue table pour célébrer avec le spectateur un festin de mots, Lazare Herson-Macarel a misé sur l'épure radicale, de sorte que *Cyrano* soit vu, entendu et compris comme une offrande à notre temps. Refusant la reconstitution historique, il fait souffler sur cette pièce un vent de liberté, donnant à son héros qu'on ne présente plus la vigueur d'un poète terriblement actuel. Archétype de l'insoumission, ce Gascon bouillonnant apparaît désormais comme le porte-voix des révoltes possibles, l'insurgé dont notre époque cherche à faire croire qu'il est passé de mode. C'est là toute la puissance de cette mise en scène interprétée par de vaillants acteurs et notamment Eddie Chignara, rythmicien génial à la joie communicative, déjà remarqué sur le plateau du Carré Magique dans *Le Dindon* de Feydeau et *La Nuit des Rois* de Shakespeare. Une fête populaire, grave et lumineuse.



© Baptiste Lobjoy

De **Edmond Rostand** • Mise en scène **Lazare Herson-Macarel** avec **Harrison Arevalo, Julien Campani, Philippe Canales, Éric Herson-Macarel** (en alternance), **Céline Chéenne, Eddie Chignara, Joseph Fourez, David Guez, Morgane Nairaud, Gaëlle Voukissa**
Musiciens **Salomé Gasselin, Pierre-Louis Jozan** • Scénographie **Ingrid Pettigrew**
Costumes **Alice Duchange** • Lumière **Jérémy Papin** • Maquillages **Pauline Bry** • Régie générale **Thomas Chrétien** • Collaboration artistique **Philippe Canales** • Assistante mise en scène **Chloé Bonifay** • Administration, production **Lola Lucas** assistée de **Léonie Lenain**
Production, diffusion **Séverine André-Liébaud**



© Damien Bossis

Idée originale **Valentin Pasgrimaud, Arno Wögerbauer** • Conception, écriture collective **Benjamin Ducasse, Eric de Sarria, Valentin Pasgrimaud, Arno Wögerbauer** • Jeu **Valentin Pasgrimaud, Arno Wögerbauer** • Mise en scène **Compagnie Les Maladroits, Eric de Sarria** Assistant mise en scène **Benjamin Ducasse** • Création sonore **Yann Antigny** • Création, régie lumière **Jessica Hemme** • Regard scénographique **Yolande Barakrok** • Chargée de production **Isabelle Yamba**

COMPAGNIE LES MALADROITS

lesmaladroits.com

Puisant dans la Grande Histoire et la mémoire des hommes, la compagnie Les Maladroits raconte de petites histoires, en apparence modestes, pour éclairer le présent.

Frères nous conduit en Espagne au temps de la Guerre civile et de la Retirada.

FRÈRES

Deux frères, Camille et Mathias, nous invitent à plonger dans la vie d'Angel, leur grand-père anarchiste ayant rejoint Toulouse après une lutte fratricide. En 1939, à la suite de la victoire du général Franco, près de cinq cent mille républicains traversent les Pyrénées et arrivent en France où ils sont regroupés dans divers camps d'internement. C'est le temps de l'exode, connu sous le nom de Retirada. Une période faisant écho à notre présent marqué par l'exil de millions de Syriens à la recherche d'une terre d'accueil. En portant à notre connaissance le parcours d'un réfugié espagnol, les deux comédiens installés autour d'une table de cuisine, avec les objets du quotidien comme protagonistes, questionnent les contradictions qui sommeillent en chacun de nous face à nos héritages familiaux, politiques et culturels. *Frères* est une histoire de transmission pour ne pas oublier. Un spectacle aussi secouant qu'éducatif.

MER

21

MAR

20H

SÉANCES
SCOLAIRES

MAR

20

MAR

10H
14H30

MER

21

MAR

10H

DURÉE 1H10

DÈS 12 ANS

TARIF A



© Michaël Morin

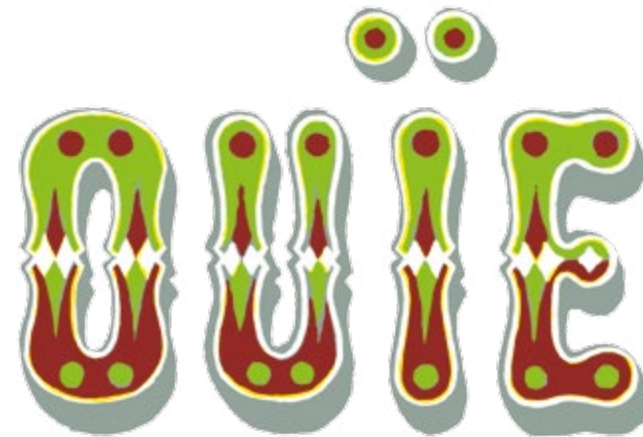
Création, interprétation **Cédric Paga, Camille Perrin** • Supervision auditive **Paola Rizza**
 Écriture **Cédric Paga, Camille Perrin, Paola Rizza** • Création, régie lumière **Benjamin Guillet**
 Composition musicale **Ludor Citrik, Le Pollu** • Montage, production **Ay-Roop**

Clown

LUDOR CITRIK & LE POLLU

ay-roop.com

Alors que la planète croule sous le bruit de l'information et des faits alternatifs, des réseaux de communication et des machines, deux clowns tentent de mettre un doigt sur la bouche du monde pour libérer l'écoute et laisser s'exprimer de nouvelles harmonies. Comment ne pas dire « oui » !



*le sens
du son*

Au cœur de ce spectacle, les manifestations du public se mêlent au brouhaha de l'époque, bruissant de paroles vides, de langues de bois, de lieux communs assenés, croirait-on, à un peuple d'idiots. Ludor Citrik et Le Pollu ont décidé de se pencher sur ces dialogues de sourds qui ne prodiguent que des méfaits. Intrigués par tant de vacarme inutile, ils goûtent et ressentent les sons, au propre comme au figuré, pour en connaître la saveur. Cela donne lieu à un concert qui tente de rapprocher John Cage (maître du happening et des musiques aléatoires) de Carlos (chanteur de la bonne humeur et du tube facile), en brassant le haut de gamme et le bas du panier comme pour inciter l'auditeur à séparer le grain de l'ivraie. Babil burlesque, glissades syntaxiques nous apprennent à rire des éléments de langage et de ces fameux sons de cloche qui sont les maux de notre temps. Franchement ouïssif !

MAR

27

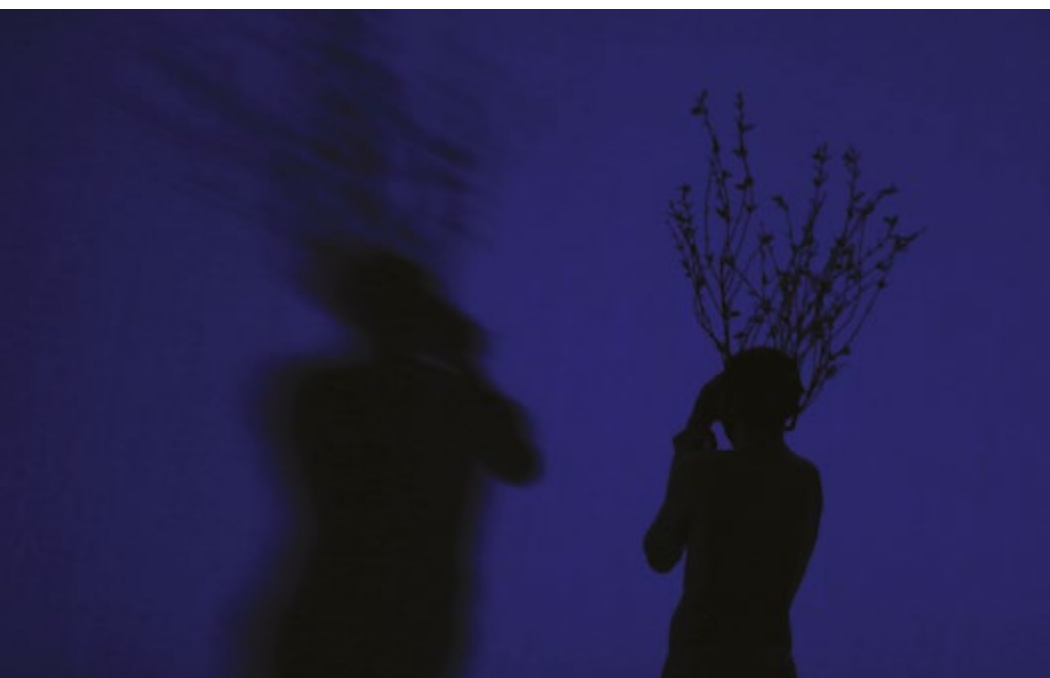
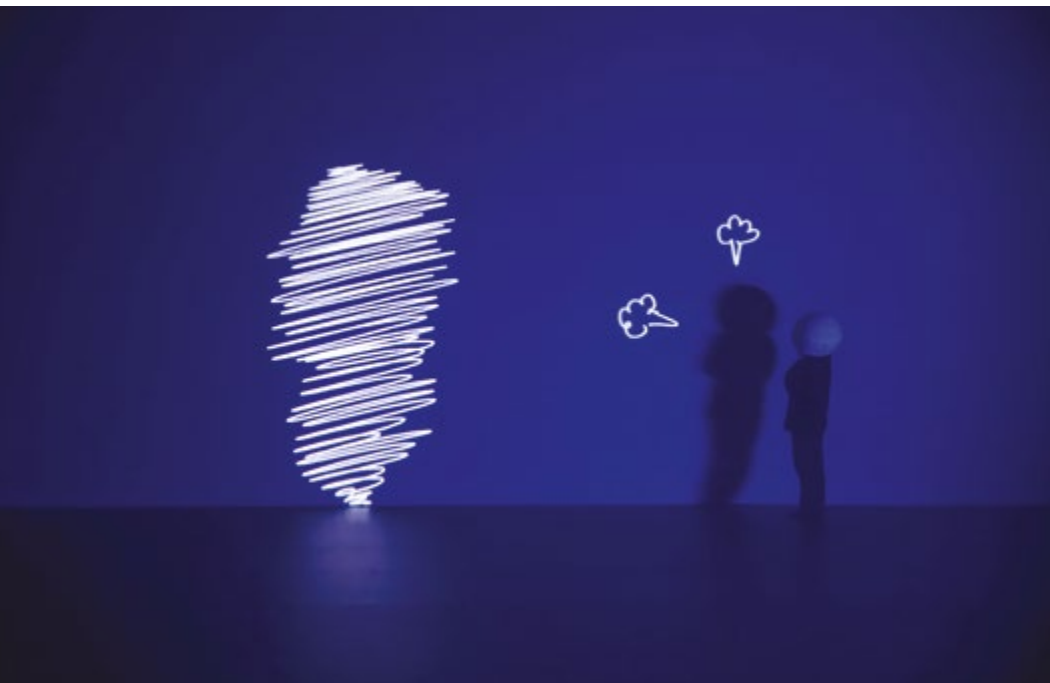
MAR

20H

DURÉE 1H25

DÈS 8 ANS

TARIF A



© Bastien Capela

De, avec **Carole Vergne, Hugo Dayot** • Chorégraphie, images de synthèse **Carole Vergne** •
Création lumière **Maryse Gautier** • Régie lumière **Stéphane Guilbot** • Régie plateau
Pierre Fouillade • Film d'animation **Hugo Dayot** • Création son **Laurent Sassi** • Régie son
Benjamin Wünsch • Complicité artistique **Benjamin Capela** • Costumes **Thierry Grapotte**

Dans le

COLLECTIF A.A.O

collectifaa.o

Cargo est une destination, une halte nécessaire après s'être frotté au tumulte de la ville, à des tempêtes, à des naufrages. Mais c'est d'abord une fascinante chorégraphie sur fond d'images numérisées. Laissez-vous embarquer !

CARGO

Sol et Persil sont deux voyageurs arrivés par hasard dans une contrée inconnue. Ils découvrent sous un ciel menaçant une ville terriblement hostile. Lorsque la pluie vient à tomber, ils ne trouvent aucun abri. Des arbres poussent qui les protègent. C'est à présent une forêt qui se met à grandir, peuplée de formes indéfinies. Le temps passe au milieu des mousses douillettes et des papillons joueurs. Jusqu'à ce que la pluie redouble, dégringolant comme des cailloux, écrasant la forêt. Sol et Persil sont de nouveau perdus. Il leur faut trouver une brèche et peut-être parviendront-ils au moyen d'un gravier à tracer dans l'air une porte, un passage vers l'Ailleurs. Après avoir longtemps couru, tournoyé, glissé, après s'être sortis de souricières et de chausse-trappes les voici parvenus au terme du chemin. Mais est-ce le paradis ou un rêve de glace ? On suit les deux danseurs dans leur rush haletant tout en se laissant doucement submerger par une féerie d'images de synthèse et de films d'animation. Une expérience visuelle, sensorielle, onirique.

SAM

7

AVR

18H

SÉANCES
SCOLAIRES

VEN

6

AVR

10H
14H 30

DURÉE 35 MIN

DÈS 6 ANS

TARIF A



© Emmanuel Rioufol

Création autour de l'album *Never Mind The Bollocks, Here's The Sex Pistols* • Contrebasse, voix **Sarah Murcia** • Guitare **Gilles Coronado** • Saxophone **Olivier Py** • Batterie **Franck Vaillant** • Piano **Benoît Delbecq** • Voix **Mark Tompkins**

NEVER MIND THE FUTURE

sarah-murcia.fr

Contrebassiste, chanteuse, arrangeuse, Sarah Murcia est une femme orchestre. Entourée de son groupe Caroline, elle reprend *Never Mind The Bollocks*, l'album culte des Sex Pistols, et brasse les esthétiques tumultueuses de Charles Mingus et de Johnny Rotten en un pacte d'accord où le jazz et le rock cessent de s'opposer.

Sarah MURCIA

Embarquée avec Charlélie Couture pour une tournée de trois ans, Sarah Murcia poursuit sa route durant une décennie auprès du flûtiste Magic Malik avant d'accompagner le groupe new-yorkais Elysian Fields. Aventurière du rock, de la chanson, de la pop et du jazz qu'elle pratique avec le clarinettiste Louis Sclavis, elle excelle dans l'art de la reprise, en revisitant notamment les répertoires de Kurt Weill et de Serge Gainsbourg ou en retravaillant des titres contenant le prénom Caroline, parmi lesquels ceux de Frank Zappa et de Robert Wyatt. Son nouveau défi était de s'emparer des Sex Pistols sans perdre de vue la portée sulfureuse de leur disque à scandale sorti en 1977. Réinsufflant l'énergie du jazz et la fantaisie dadaïste, elle propose un programme iconoclaste mis en mouvement par le chorégraphe à la voix de crooner Mark Tompkins et coloré d'enluminures sonores propulsées par des musiciens ayant fait leurs preuves aux côtés de Barre Phillips, Albin de la Simone ou encore Jacques Higelin.

JEU

12

AVR

20H

DURÉE 1H30

TARIF B

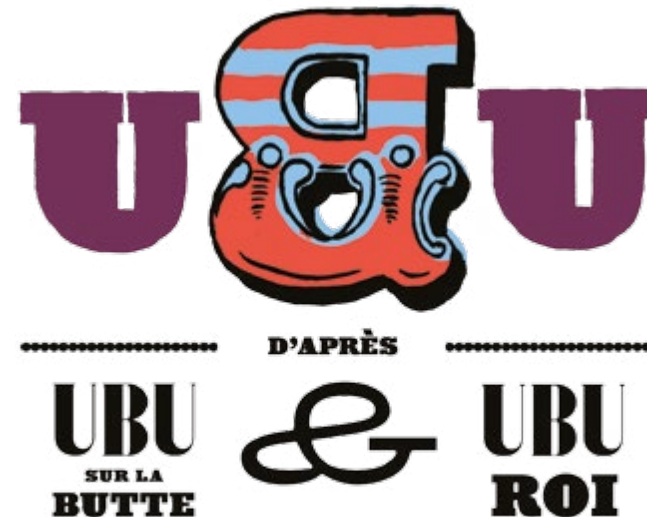


© Sébastien Normand

Création collective • Conception artistique **Olivier Martin-Salvan** • Regard extérieur **Thomas Blanchard** avec **Thomas Blanchard, Robin Causse, Mathilde Hennegrave, Olivier Martin-Salvan, Gilles Ostrowsky** • Scénographie, costumes **Clédat & Petitpierre** • Composition musicale **David Colosio** • Chorégraphie **Sylvain Riejou** • Réalisation des costumes **Anne Tesson** • Régie générale **Hervé Chantepie** • Production, diffusion **Colomba Ambroselli** assistée de **Nicolas Beck**

**OLIVIER MARTIN-SALVAN
ALFRED JARRY**

Comédien extravagant, Olivier Martin-Salvan présente *Ubu*, l'œuvre-phare d'Alfred Jarry, comme on ne l'a jamais vue. Première surprise, et non la moindre, la scène transformée en terrain de sport est le théâtre d'une compétition aussi violente que burlesque.



Lors des dernières saisons du Carré Magique, Olivier Martin-Salvan s'est fait remarquer (et comment !) dans *Ô Carmen* et *Le Gros, la Vache et le Mainate*, deux spectacles signant son goût du comique sans bornes. L'outrance étant son cheval de bataille, il s'attaque cette fois à *Ubu*, et fait entendre à coups de gueule et de polochons les moqueries d'Alfred Jarry contre les dictateurs. Adaptée d'*Ubu sur la butte*, une réduction en deux actes d'*Ubu Roi* donnée au Guignol des 4-z'Arts à Paris en 1901, cette version testostéronée sent la transpiration d'une farce athlétique où les puissants sont jetés à terre sans compassion. Interprétée par cinq comédiens jouant en force, la pièce fait voler en éclats tout le grotesque qui est au monde en convoquant l'humour noir et le rire jaune. Derrière le masque du Père Ubu, on devine les tyrans d'aujourd'hui, et l'on se dit que le théâtre aide à comprendre l'actualité.

MAR
MER
JEU
VEN

17

18

19

20

AVR

20H

SALLE DES
URSULINES
LANNION

DURÉE 1 H

DÈS 12 ANS

TARIF A



© Julien Mellano

Mise en scène, interprétation **Denis Athimon** • Création lumière **Alexandre Musset** • Régie lumière, son **Antoine Jamet, Gwendal Malard, Tugdual Tremel** (en alternance)

BOB THÉÂTRE

bob-theatre.com

C'est l'histoire d'une jolie princesse qui vit dans un joli château entouré d'une jolie forêt. Le roi et la reine, ses parents, sont parfaits. Ses deux frères semblent irréprochables. Mais un traître se cache dans ce merveilleux tableau. Et le conte de fées se détraque.

Princesse K

Homme à tout faire y compris des prouesses, Denis Athimon est l'auteur, l'interprète et le bidouilleur de génie de ce théâtre d'objets où il endosse tous les rôles, toutes les vertus et quelques méchancetés. Car dans ce conte médiéval qui démarre comme un rêve sucré, le poison infuse lentement et ses effets sont redoutables. La vie de château devient cauchemar et c'est un jeu de massacre que la princesse doit fuir. À toute chose malheur est bon et la voici sauvée par un maître koala sorti, croirait-on, de l'imagination d'un auteur de mangas, de films de kung fu, voire de George Lucas s'il avait hésité à créer *Star Wars*. Une parodie de *feel good story* dans laquelle on réfléchit, souvent en se tordant de rire, sur ces vilains travers que sont la vengeance, la cruauté, l'appât du pouvoir et quelques autres ignominies. Sur un rythme de cinéma d'action, un spectacle étourdissant de drôlerie et de beauté. Royal!

SÉANCES
SCOLAIRES

JEU
VEN

19

20

AVR

14H30

DURÉE 50 MIN

DÈS 8 ANS

TARIF A

La femme du 20^e siècle dans des rôles nouveaux : elle apparaît comme clownesse, et fait l'acrobation de régisseur équestre, de piqueur. Pittoresques et gracieux exercices équestres sur chevaux sans selle par trois écuyères-lauréates.

fantaisie équestre sur chevaux sans selle, exécutée avec une audace et une intrépidité par l'écuyère championne Laura Clark.	Scène équestre sur cheval non sellé, nouvelles créations par l'écuyère championne Rose Wentworth.	Ravissantes et originales fantaisies équestres, exercices inédits, par Florence Godfrey.
--	---	--

inquiète Numé. Pot-pourri d'exercices et divertissements variés.

brillants exercices d'équilibre sur des chaises et sur des amides Les Ceballos.	L'art de la fente personnelle démontré par des hommes et des femmes James et Millie Savoy.	Pot-pourri acrobatique nouveau et original Erhard.	Les champions comiques sur la barre fixe Bell et Albion.	Les Acrobates et saltimbanques excentriques Bell et Albion.	Fantaisie orientale, l'échelle de bambou Scitoro et Tokichi.
---	--	--	--	---	--



© Erwan Soyer

Circographe* **Maroussia Diaz Verbèke** • Assistante **Célia Méguellatti** • Sur la piste **Sellah Saimoaoossi** • Régie générale **Marc Vergeau** • Collaboration archives sonores **Élodie Royer** Réalisation sonore **Gregory Cosenza** • Réalisation technologique **Antoine Villeret** Construction **La Fabrique Affamée** Costumes **Gwladys Duthil** assistée de **Charlotte Winter** Direction de production, diffusion **Marc Délhiat** • Design graphique, collage **Erwan Soyer** Collaborations ponctuelles **Arnaud Thomas, William Thomas, Anna Von Gruniguen, Emmanuelle Lyon, Claire Dosso, graphistes Les Voisins, Joachim Gacon-Drouard**

* du terme *Circographie*, néologisme de **Maroussia Diaz Verbèke**, désignant l'écriture spécifique du cirque (ça veut aussi dire "soyons fou" en lituanien mais c'est un hasard).

Cirque création

COMPAGNIE LE TROISIÈME CIRQUE

letroisiemecirque.com

Maroussia Diaz Verbèke conçoit le cirque comme un continent encore à explorer, une somme d'énigmes à résoudre à partir d'une trame historique, le cirque et ses numéros qui ne doivent rien au hasard. Fine observatrice, elle compose sa propre vision et ose un spectacle d'un genre nouveau, un troisième cirque.

CIRCUS REMIX

Avec un programme d'une dizaine de numéros extra et presque ordinaires, imaginé comme une grande traversée pêle-mêle de la vie, *Circus Remix* est une parade moderne.

Une collection passionnée de mille sujets et pensées existentielles viennent tour à tour dans le cercle, figurer au propre, la marche littéralement au plafond, le saut intrépide de la mort, l'incroyable jeu de mots, le rire renversant, la voltige de l'enthousiasme, l'équilibre d'aplomb et autres exercices initiatiques de notre existence kaléidoscopique. Qui, puisqu'on en parle, et tant qu'on en parle, sera célébrée par une fête en forme de Dj-set. « Youplaboum ».

Sans dévoiler les secrets de la création, juste rappeler que l'artiste a participé à deux spectacles majeurs qui ont marqué les publics, *De nos Jours* [Notes in the Circus] du Collectif Ivan Mosjoukine et le sidérant *Le Vide - essai de cirque* avec Fragan Gehlker et Alexis Auffray.

JEU
VEN

17

18

MAI

20H

DURÉE 1H40
AVEC ENTRACTE

DÈS 8 ANS

TARIF A



© Frédéric Albert

Écriture, mise en scène **Pierre Guillois** • Composition musicale **Nicolas Ducloux**
 Comédiens chanteurs **Jean-Paul Muel, Lara Neumann, Flannan Obé, François-Michel Van Der Rest** • Piano **Nicolas Ducloux** • Violoncelle **Jérôme Huille, Grégoire Korniluk** (en alternance) • Scénographie **Audrey Vuong** assistée de **Gérald Ascargorta** • Costumes **Axel Aust** assisté de **Camille Pénager** • Création lumière **Marie-Hélène Pinon** • Accessoires **Judith Dubois, Patrick Debruyn** • Construction décors, costumes **Ateliers du Théâtre de Liège, Centre Dramatique de la Fédération Wallonie-Bruxelles** • Régie générale, lumière **Fabrice Guilbert** • Régie plateau **Colin Plancher, Elvire Tapie** • Régie son **Loïc Le Cadre** • Production, administration **Sophie Perret** assistée de **Fanny Landemaine**
 Diffusion **Séverine André Liebaut / Scène 2**

Théâtre

PIERRE GUILLOIS
COMPAGNIE
LE FILS DU GRAND RÉSEAU

pierreguillois.fr

Le génie profanatoire de Pierre Guillois a été deux fois applaudi par le public du Carré Magique. L'iconoclaste metteur en scène présenta *Le Gros, la Vache et le Mainate* en 2012 puis donna *Bigre* en 2017, mélo burlesque distingué cette même année par un Molière de la comédie. *Opéraporno*, son nouveau spectacle, pousse le bouchon un peu plus loin en conjuguant l'humour et le sexe dans une opérette revendiquant la liberté de ton inconditionnelle.

**OPÉRA
 ORNO**

Lors d'un week-end à la campagne en bordure d'un étang, une famille s'abandonne aux démons du fantôme. Le vent soulève une jupe, un pantalon vient à tomber, des entrejambes se dévoilent et les situations s'enchaînent, aussi loufoques qu'érotiques, dans une course à travers les bois où le désir s'emmêle aux branches de l'imagination tandis que les pulsions irrespectueuses s'emploient à faire trébucher la morale. Un ensemble de quatre comédiens chanteurs accompagnés d'un piano et d'un violoncelle composent ce panorama amoureux, passionné, divin et diablement terrestre. Une opérette de tradition grivoise où l'émancipation des mœurs le dispute à la satire sociale, où l'humour sans gêne enjambe les tabous au risque de déculotter toutes les conventions.

VEN
 SAM

25

26

MAI

20H

DURÉE 1H30

POUR ADULTES
 SEULEMENT

TARIF B

**SÉBASTIEN ARMENGOL
ÉMILIE BONNAFOUS
COMPAGNIE GALAPIAT CIRQUE**

galapiat-cirque.fr

Par définition, Galapiat Cirque s'intéresse à l'enfance, espiègle ou non, polissonne peut-être, interrogatrice toujours. Mais comment répondre aux questions quand on a l'infini devant soi et un petit peu la frousse ?

**C'EST
QUAND
QU'ON VA OÙ !?**

Comme l'a si bien écrit Montaigne : « Les enfants n'ont point d'affaires plus sérieuses que leurs jeux ». Regardez-les faire semblant de mourir après un combat de polochons : une onomatopée suffit à imiter le sifflement d'une balle. L'imitation est leur seule arme pour déjouer la terreur du néant. Ce spectacle est une façon de répondre à certaines inquiétudes. Pourquoi vieillit-on ? Pourquoi l'éternité ne nous est pas acquise ? Les quatre personnages de ce conte se chargent d'élucider tout cela en racontant ce qu'ils connaissent le mieux : leurs vies de circassiens, depuis qu'ils sont nés, jusqu'au trépas imaginé. Entre ces deux points tenus en l'air, comme le fil du funambule, tout est joué, les joies, les peines. Voici donc la vie entière, suspendue à des cordes volantes, juchée sur des échasses, sautant de bascule en trapèze, et se contorsionnant... de douleur et de rire. En musique toujours ! Petits et grands, nous sommes tous concernés par ce coup de pouce pour grandir. Puisqu'il semblerait que l'on grandit toujours.

VEN

JER

JUIN

20H

SÉANCES
SCOLAIRES

JEU

31

MAI

14H30

VEN

JER

JUIN

14H30

DURÉE 55 MIN

DÈS 6 ANS

TARIF A



© Philippe Cibille

Avec **Sébastien Armengol, Madeg Menguy, Karim Randé, Céline Valette** • Écriture, mise en scène **Émilie Bonnafous** • Direction d'acteurs **Nicolas Bernard - Les Nouveaux Nez & Cie** • Regard extérieur **Chloé Derrouaz** • Création lumière, régie générale **Thomas Bourreau** • Création son, vidéo **Vincent Hursin** • Régie lumière, régie générale **Élodie Rudelle** • Scénographie, costumes **Nadège Renard** assistée de **Sixtine Lebaindre** • Construction **Michel Carpentier, Guillaume Roudot** • Enregistrement voix off **Nelly Sabbagh, Vincent Hursin** • Dessin animé **Frédéric Lépinay** avec les voix de **Pablo, Basile, Violeta, Némó, Maho, Lulubelle, Titouan, Célestin, Christiane, Louis, Pierre** • Production, Diffusion **Camille Rondeau** • Administration **Yvain Lemattre**



© Vincent Muteau

En piste **Laurent Cabrol, Elsa De Witte, Sokha** • Sculpture personnages **Steffe Bayer**
 Construction personnages **Ana Mano, Thierry Grand** • Création musicale **Mathias Imbert,**
Natacha Muet, Piéro Pépin, Eric Walspeck • Création son **Francis Lopez** • Création lumière
Hervé Dilé, Fabien Viviani • Gradins **Fred Sintomer** • Route, montage chapiteau, décors
Nicolas Durand • Administration **Les Thérèses**

Cirque Jorain

PETIT THÉÂTRE DE GESTES

betesdefoire-petittheatredegestes.com

Laurent Cabrol a fait ses classes auprès d'Annie Fratellini et co-fondé le cirque Trottola. Elsa De Witte s'est formée au théâtre de rue. Tous deux partagent une même passion pour les histoires populaires. Leurs *Bêtes de Foire* bricolées à vue sont drôles et touchantes.

Bêtes de FOIRE

Dans l'atelier jouxtant une piste miniature sont entassés des bouts de ferraille, des chapeaux en feutre, d'antiques bottines, tout un bric-à-brac d'objets de rebut dont on ne croit pas qu'ils puissent servir à quelque chose. C'est sans compter avec l'ingéniosité de nos artistes capables en un clin d'œil de redonner vie à des matériaux fatigués. Piochant dans ce fatras, ils font naître des personnages qui accomplissent des prouesses. Un cycliste en fil de fer fait son numéro de funambule au-dessus du public au son d'une scie musicale. Un couple de petits vieux danse la java sur le corps de leur manipulatrice. Rafistolant l'irréparable derrière une machine à coudre, elle donne le tempo à de folles jongleries avec des galurins. Les tableaux se succèdent à un rythme rapide mêlant dextérité et prestidigitation. « Fragile et palpitant comme un cœur qui bat », ce sont les mots de François Morel, leur plus fervent admirateur, ce Petit Théâtre de Gestes est à découvrir en famille.

MAR
MER
JEU
VEN
SAM

5

6

7

8

9

JUIN

20H

SOUS CHAPITEAU
PORT DE
TRÉBEURDEN

DURÉE 1H

DÈS 8 ANS

TARIF A



© Benjamin Colombel

Voix, glockenspiel **Sandra Nkaké** • Flûte, voix **Jî Drû** • Guitare, voix **Tatiana Paris** • Basse, voix **Kenny Ruby** • Batterie **Thibaut Brandalise**

Musique

TANGERINE MOON WISHES

sandrakake.com

Puissante et fragile, la voix de Sandra Nkaké passe par toutes les couleurs : soul, jazz, blues, pop, rock. L'émotion dirige son souffle qui libère des chansons appelant à la rêverie et au voyage. *Tangerine Moon Wishes*, son dernier disque, est une invitation à marcher sur la Lune.

**SANDRA
NKAKÉ**

Née au Cameroun et ayant grandi entre Paris et Yaoundé, Sandra Nkaké chante son déracinement de femme, de Noire et de citoyenne aspirant à la paix individuelle et collective. En plus de nombreuses collaborations avec Tony Allen, Grand Corps Malade, Eric Legnini, Troublemakers ou encore Thomas de Pourquery, elle publie trois disques à partir de 2008 tout en menant une carrière de comédienne, notamment dans les films de Lucas Belvaux. Ciselée sous l'influence de Jeff Buckley, de Miles Davis et d'Aretha Franklin, sa voix capable d'illuminer des hommages à Georges Brassens ou à Chet Baker est mise en majesté dans son nouvel album, une ode à l'astre de nos nuits. Matière d'un répertoire assurément groovy, *Tangerine Moon Wishes* emmènera le public dans un ciel étoilé par l'éclectique et électrique flûtiste Jî Drû, la basse funky de Kenny Ruby, le drumming inventif de Thibaut Brandalise et le jeu de guitare tour à tour onirique et explosif de Tatiana Paris.

VEN

15

JUIN

20H

DURÉE 1H30

TARIF B



© C. Abian

Auteur, metteur en scène **Alexandre Koutchevsky** • Interprètes **Charline Grand, Élios Noël, Katja Fleig** avec la participation de **Vincent Carret** • Constructeur, régie en jeu **Sylvain Groseil** • Costumière **Laure Fonvieille** • Administratrice **Charlotte Hubert-Vaillant** • Chargée de diffusion **Florence Bourgeon**

ALEXANDRE KOUTCHEVSKY LUMIÈRE D'AOÛT

lumieredaout.net

Théoricien du théâtre-paysage, Alexandre Koutchevsky, auteur et metteur en scène, propose des performances à ciel ouvert. Après avoir travaillé sur les territoires aéroportuaires de Rennes, Bamako, Ouagadougou et Brazzaville, il invite les spectateurs autour d'un blockhaus à Perros-Guirec et rouvre un chapitre de l'Histoire de la Seconde Guerre mondiale.

BLOCKHAUS

Élément fortifié du Mur de l'Atlantique édifié par le Troisième Reich de 1942 à 1944, le blockhaus de Perros-Guirec a été choisi par Alexandre Koutchevsky pour tisser des liens entre le présent et un passé dont les vestiges se vident peu à peu de leur charge dramatique. La pièce se déroule en plein air et convie les spectateurs à suivre trois comédiens, deux Français et une Allemande, dans les méandres d'une histoire jalonnée de souvenirs personnels et de récits destinés à comprendre les raisons de ce dispositif et la façon dont il a été vécu par ses contemporains. Magie du théâtre sans artifices, les yeux regardent le blockhaus comme un témoin inoubliable des guerres meurtrières.

BOULEVARD
DE LA MER
PERROS-
GUIREC

DURÉE 1H20

DÈS 12 ANS

TARIF A

JEU
19
OCT
20H

TARIF 6€

LIBRAIRIE
LE BEL
AUJOURD'HUI
TRÉGUIER

HUBERT HADDAD



© namoperierstefanovitch

RENDRE SA PLACE CARDINALE À L'IMAGINAIRE

Auteur d'une œuvre considérable, Hubert Haddad nous implique magnifiquement dans son engagement d'intellectuel et d'artiste, avec des titres comme *Palestine*, les deux volumes foisonnants du *Nouveau Magasin d'écriture*, *Le Peintre d'éventail*, ou tout récemment *Premières neiges sur Pondichéry*.

La poésie, c'est l'univers en nous dans sa gratuité inquiète.

SAUF D'AIMER, DU RESTE JE SUIS LASSE

Claude Ber née à Nice, vit à Paris. Elle a publié une quinzaine de livres. Derniers parus : *Il y a des choses que non*, Éditions Bruno Doucey, *Épître langue louve*, *La Mort n'est jamais comme* (Prix Yvan Goll), Éditions de l'Amandier.

Traduite en plusieurs langues, Claude Ber donne de multiples lectures en France et à l'étranger.

Redis-moi ton silence pour qu'une oreille le prononce...

CLAUDE BER



© Adrienne Arth

MAR
30
JAN
20H

TARIF 6€

LIBRAIRIE
GWALARN
LANNION

MAR
21
NOV
20H

TARIF 6€

LIBRAIRIE
GWALARN
LANNION

HERVÉ HAMON



© DR

PAROLES, PAROLES: PRÉVERT, L'IRRÉDUCTIBLE

Hervé Hamon est un écrivain farouchement éclectique et prolifique. D'abord auteur de grandes enquêtes (*Génération*, *Montand*), il se consacre ensuite à des textes où la mer tient souvent une place majeure (*Besoin de mer*, *L'Abeille d'Ouessant*) à des romans et des nouvelles. Il vient de publier *Prévert l'irréductible, tentative d'un portrait*.

Un nageur c'est déjà un noyé.
Prévert

COVOITURAGE

Mathieu Gabard covoiture et découvre des passants, des lieux, des histoires, petites et grandes : ici ; ailleurs. Son recueil *Les trains crient plus fort que les aigles*, est empreint de ses rencontres dont celle avec des migrants en centre de rétention administrative.

Elie Guillou est conteur, chanteur et écrivain. Il est artiste associé au théâtre Antoine Vitez à Ivry-sur-Seine. Son dernier spectacle *Sur mes yeux* est une fiction inspirée par ses voyages au Kurdistan. Il a également écrit *Ben Ū Sen* aux Éditions de Juillet et sorti un album : *Chanteur public* en 2014 chez Hé Ouais Mec production.

Au poste frontière, le voyage et le voyageur se séparent en deux souvenirs.

Extrait de *Carnet de voyage au Kurdistan*

ÉLIE GUILLOU & MATHIEU CABARD



© DR

MAR
3
AVR
20H

TARIF 6€

CAFÉ LES
VALSEUSES
LANNION

MAR
19
DÉC
20H

TARIF 6€

CAFÉ
THÉODORE
TRÉDREZ-
LOCQUÉMEAU

AURÉLIA LASSAQUE



© Evelyn Flores

UNE VOIX D'OCCITANIE

Née en 1983, Aurélia Lassaque est poète de langues française et occitane. Elle collabore régulièrement avec des musiciens, vidéastes ou danseurs et mêle ses lectures au chant. Derniers titres parus aux Éditions Bruno Doucey : *Pour que chantent les salamandres* et *En quête d'un visage*.

*Cet homme qui rassemble vos voix/
Endure vos délires/
Et porte tous les masques/
Cet homme que vous appelez Ulysse*

MAR
10
OCT
20H

TARIF 6€

TATOUAGE, PIERCING... LE LANGAGE DU CORPS ?

La peau est l'objet d'une revendication esthétique, à travers par exemple l'extraordinaire engouement pour le tatouage et le piercing, voire même les scarifications. La peau est saturée d'inconscient et de culture. Frontière ambiguë entre soi et l'autre, le privé et le public se rejoignent en elle.

Professeur de sociologie à l'Université de Strasbourg, David Le Breton a publié de nombreux livres sur le corps, la peau et les adolescents.

DAVID LE BRETON



MER
29
NOV
20H

TARIF 6€

POUR UNE FRANCE DE LA DIVERSITÉ

Docteur en géographie et enseignant à l'Université de Bretagne Sud, Jean-Michel Le Boulanger est également vice-président de la Région Bretagne, chargé de la Culture et des pratiques culturelles. Auteur de nombreux ouvrages, il a notamment publié en 2016 un *Manifeste pour une France de la diversité* préfacé par Edwy Plenel. Il y plaide avec enthousiasme pour la diversité, le multiculturalisme, le bilinguisme : « Assumons, écrit-il, les richesses du divers, inventons une République des territoires, une République multiculturelle enfin assumée ».

JEAN-MICHEL LE BOULANGER



MER
24
JAN
20H

TARIF 6€

FACE À L'ÉPUISEMENT DES RESSOURCES, QUELLE INNOVATION POUR DEMAIN ?

Les nouvelles technologies transforment nos sociétés et portent la promesse d'une transition écologique. Mais loin d'être immatérielles, elles dépendent de ressources minières en raréfaction. Et si, face à l'économie high-tech, il fallait explorer une autre innovation, celle de technologies sobres, low-tech, orientées vers une civilisation techniquement soutenable ? Philippe Bihouix est ingénieur et a travaillé dans différents secteurs industriels (bâtiment, chimie, énergie, transports...).

PHILIPPE BIHOUIX



JEU
15
MAR
20H

TARIF 6€

L'HUMANITÉ CARNIVORE

Pourquoi mangeons-nous de la viande ? L'être humain a-t-il toujours été carnivore et est-il voué à le rester ? Florence Burgat est philosophe, directrice de recherche à l'INRA. Ses thèmes de recherche portent sur la condition animale dans les sociétés industrielles, selon une approche anthropologique et phénoménologique. Parmi ses derniers ouvrages parus : *Le droit animalier*, 2016 ; *L'humanité carnivore*, 2017.

FLORENCE BURGAT



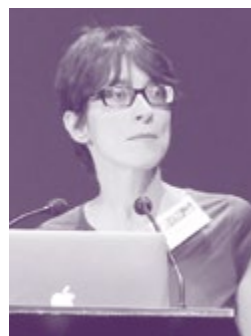
LUN
16
AVR
20H

TARIF 6€

ESPRIT SCIENTIFIQUE, ESPRIT CRITIQUE

Nous sommes de plus en plus confrontés à une profusion d'informations et amenés à prendre des décisions dans lesquelles la connaissance scientifique joue un rôle important. Que faire face à ce déluge de données ? Comment les évaluer et les utiliser à bon escient ? Il faut apprendre à allier esprit scientifique et esprit critique.

ELENA PASQUINELLI



Elena Pasquinelli est chercheuse en philosophie et sciences cognitives, professeure à l'École Normale Supérieure de Paris et membre de La main à la pâte, fondation pour l'Éducation à la science.

Chaque saison, le Carré Magique propose des actions culturelles et artistiques en lien avec sa programmation. Appréhender le processus de création, réfléchir autour d'une œuvre, échanger avec un-e artiste, découvrir par la pratique une discipline artistique, de nombreuses actions sont ainsi mises en place pour favoriser échanges et rencontres entre les publics et les artistes.

De nouveaux projets naissent au fil de la saison, la liste des actions présentées ici n'est donc pas exhaustive.

AVEC LES CLASSES

CIRQUE EN CLASSE & COMPAGNIES

Ce dispositif destiné aux classes de cycle 3 (CM1, CM2, 6^e) permet aux enseignants inscrits de mener un projet autour du cirque avec leurs élèves. Ce dispositif comprend :

- Une formation au cirque pour les enseignants
- Deux sorties au Carré Magique pour y découvrir les spectacles de cirque *Déluge* de la compagnie Sans Gravité, et *Mule*, création du collectif À Sens Unique
- Des ateliers cirque et des rencontres avec les artistes de ces spectacles, ainsi que des ateliers assurés par l'enseignant
- Un suivi artistique du projet assuré par Cécile Métral
- Une restitution publique par les élèves de ces réalisations sur la scène du Carré Magique le **mardi 23 janvier 2018**.

ÉCOLES EN DANSE

Le Carré Magique est partenaire de ce dispositif de l'Éducation nationale autour de la danse. Les classes y participant assisteront au spectacle *Cargo* de la compagnie a.a.O.

LES DISPOSITIFS POUR LES COLLÈGES

Comme tous les ans, le Carré Magique propose le dispositif Carré Curieux, qui permet aux classes participantes d'appréhender le cirque par des ateliers d'initiation et une sortie au spectacle.

Cette année, seront proposés également deux nouveaux dispositifs : un Carré Très Curieux

« Cirque » et un Carré Très Curieux « Arts du spectacle », dans lesquels sont proposés des abonnements sur l'année, toujours accompagnés d'actions culturelles avec les compagnies (ateliers, rencontres...).

Tous les détails sur carre-magique.com

LES PARCOURS POUR LES LYCÉES

Nouveauté 2017/2018 ! Trois parcours artistiques et culturels seront proposés aux lycéens : « Découverte des arts du spectacle », « Découverte du cirque » et « Écritures et réécritures ». Chaque parcours aura pour vocation d'accompagner les élèves dans leur pratique de spectateur, et comprendra pour cela un abonnement de trois spectacles, avec des actions culturelles menées par les artistes, et une visite technique du Carré Magique.

Tous les détails sur carre-magique.com

BAC LITTÉRAIRE SPÉCIALITÉ CIRQUE

Le Carré Magique est le partenaire culturel du baccalauréat littéraire spécialité cirque du lycée Joseph Savina de Tréguier. L'enseignement consiste en une découverte active du cirque dans la singularité de son univers et la spécificité de ses formes. Sont privilégiées les dimensions créative et poétique. Le programme s'appuie sur la pratique artistique et une composante culturelle. En lien avec l'équipe pédagogique, le Carré Magique organise des modules de pratique artistique où sont explorés les différentes techniques circassiennes, la danse, le jeu d'acteur. De la découverte à l'approfondissement avec des artistes professionnels dont certains suivront les élèves sur les trois années de formation. Créations et présentations publiques jalonnent ce cursus. Les lycéens assistent aux spectacles du Carré Magique et échangent avec les artistes programmés ou en résidence afin d'enrichir leur journal de bord en vue de l'examen final.

Plus d'information sur notre site et sur lycee-savina.fr

PAR ICI LA MUSIQUE AU LYCÉE FÉLIX LE DANTEC

Sur le temps du déjeuner, le Carré Magique propose au sein du lycée des rencontres impromptues entre les élèves et les musiciens accueillis en concert durant la saison. En compagnie de Nelly Cam, enseignante de musique, ces instants d'échanges « en musique » constituent des moments inoubliables et privilégiés d'intimité avec des artistes professionnels.

AVEC LES ASSOCIATIONS

L'ÉCOLE DE MUSIQUE COMMUNAUTAIRE DU TRÉGOR

Partenaire de nos saisons, l'École de Musique Communautaire du Trégor propose au bar du Carré Magique, des *Instants Musique* avant les concerts en résonance avec l'univers musical des artistes de la soirée. En retour, des master class sont organisées ainsi que des rencontres avec les artistes

programmés. Cette saison, l'EMT bénéficiera de deux master class, avec le Collectif ARP et avec Sarah Murcia.

LES CLASSES DE HIP HOP DE L'ASPTT DE LANNION

Après les actions menées autour des spectacles *Pixel* au printemps 2016 et *Éloge du puissant royaume* en 2017, le partenariat entre Le Carré Magique et la classe de hip hop de l'ASPTT de Lannion continue. Cette année, les élèves auront l'occasion de découvrir l'univers de la compagnie Chute Libre, autour du spectacle *In Bloom*. Les jeunes danseurs de l'association pourront bénéficier d'un atelier proposé par deux des danseurs de la compagnie.

CIRQUE À LÉON

L'association Le Cirque à Léon est une école de cirque affiliée à la Fédération Française des écoles de cirque. Elle propose, au studio du Carré Magique, des cours de cirque les vendredis soir.

Les cours seront une ouverture sur un panel large des disciplines du cirque, adaptés au niveau de chacun. Les pratiquants retrouveront chaque semaine un grand choix de matériel mis à leur disposition (équilibre sur objets, acrobatie, aériens et jonglerie). Et tout au long de l'année, seront abordés de nouveaux outils de pratique comme le mât chinois, les sangles aériennes, le trampoline, la longe d'acrobatie...

Pour les 6/8 ans : le vendredi de 17h à 18h30 (montant annuel 265 €)

Pour les 9/13 ans : le vendredi de 18h30 à 20h (montant annuel 265 €)

Pratique libre ados/adultes : le vendredi de 20h à 21h30 (montant annuel 130 €)

Inscriptions et renseignements auprès de l'association *Le Cirque à Léon* : 06 73 47 92 64 ; cirquealeon@gmail.com ; cirquealeon.fr

AVEC VOUS !

Après un atelier krump proposé en 2017 autour du spectacle *Éloge du puissant Royaume*, nous vous proposons cette année de vous initier à la danse hip hop avec la compagnie Chute Libre, autour du spectacle *In Bloom*. Les artistes vous proposeront 2h d'atelier découverte le mercredi 15 novembre de 18h30 à 20h30. Cet atelier est ouvert à toute personne de plus de 18 ans qui assistera au spectacle. Nous demandons une participation de 5€ pour cet atelier.

ET AUSSI

Des répétitions publiques, des sorties de résidences, des visites techniques du Carré Magique, des échanges avec les artistes au bar du théâtre après les représentations... Tout au long de l'année, le Carré Magique vous invite à découvrir l'envers du décor, à porter un regard sur les créations en cours, et à échanger avec les artistes de sa programmation.

Pour suivre le fil de cette actualité, rejoignez-nous sur carre-magique.com

SE RESTAURER

Le bar du Carré Magique vous accueille dès 19h, avant et après les spectacles.

Il est possible de s'y restaurer sur réservation avant les spectacles.

LES LIVRES À PATTES

Les russes appellent les papiers qui disparaissent des « papiers à pattes ».

Selon eux ces papiers introuvables sont dotés d'une vie propre. On ne les égare pas, ils choisissent eux-mêmes leur destin.

S'inspirant de cette expression, le Carré Magique a décidé de mettre à la disposition de tous et avec l'aide de la Médiathèque de Lannion et des spectateurs, des « Livres à pattes ».

Le principe est simple : chacun peut choisir un livre dans la bibliothèque située à cet effet au bar du théâtre et l'emporter.

Ainsi les livres circuleront librement sans intermédiaire avec pour tout viatique l'attrait de leur titre et de leur auteur.

Livres classiques et livres inconnus s'échangeront au gré des lecteurs. Certains disparaîtront à jamais, d'autres réapparaîtront par intermittence. Derrière cette démarche se cache une idée de partage et de relations entre passionnés de littérature et de spectacles. Que chacun joue le jeu et notre humble bibliothèque donnera vie aux livres aimés et permettra la découverte de nouveaux livres à aimer... À vous de jouer !

LES PARTENAIRES DE LA SAISON I7-I8

Association Chant Manuel, Il Fait un Temps de Poème

Groupe Rencontres de Lannion, un cycle de conférences

Association I Somnambuli, Courtoujours

Centre culturel Le Sémaphore, Trébeurden

Librairie Gwalarn, Lannion

Librairie Le Bel Aujourd'hui, Tréguier

Les Valseuses, café-concert, Lannion

Café Théodore, Trédrez-Locquémeau

Médiathèque Alain-Gouriou, Lannion

Office de tourisme communautaire, Lannion-Trégor Communauté

Too Ti bon, cuisine originale et biologique, Lannion

Association Akady' komerien, boissons bios et équitables, Pleumeur-Bodou

Hôtel Ibis, Lannion

École de musique communautaire du Trégor, Lannion, partenaire des Instants Musique



Mentions

DÉLUGE

Production : Compagnie Sans Gravité - Kyrielle Création
Coproductions, aides, soutiens : Studio PACT, pépinière des Arts du Cirque Toulousaine, dispositif mutualisé Lido-Grainerie. Mairie de Toulouse. Envie d'Agir DDCCJS. Conseil régional Occitanie. Défi Jeune, ministère de la Jeunesse et des Sports. Fondation de France. Laboratoire d'expérimentation magique, compagnie 14:20, Le Centquatre, Paris. L'Usine, centre national des arts de la rue et de l'espace public, Tournefeuille/Toulouse Métropole. La Grainerie, fabrique des arts du cirque et de l'itinérance, Balma. Centre culturel Théâtre des Mazades, Toulouse. Centre Culturel Henri-Desbals, Toulouse. Service culturel, Castanet-Tolosan. Ax Animation, Ax-les-Thermes. Service Animation, Angles. Association Entracte, Mugron. CIAM-La Fabrique, Le Mirail, Toulouse. Association Éclats, Lavaur. Service du développement culturel, Le Mans. SMAD-Cap Découverte, Le Garric. Théâtre Le Colombier, Les Cabannes.

À BIEN Y RÉFLÉCHIR,

Et puisque vous soulevez la question, il faudra quand même trouver un TITRE un peu plus PERCUTANT ou LA SORTIE DE RÉSIDENCE

Production : Compagnie Les 26000 couverts
Coproductions, aides, soutiens : Atelier 231, centre national des arts de la rue, Sotteville-lès-Rouen. Pronomadé(s) en Haute-Garonne, centre national des arts de la rue, Encausse-les-Thermes. La Villette, résidence d'artistes 2015, Paris. Scène nationale du Sud-Aquitain, Bayonne, Anglet, Boucau, Saint-Jean-de-Luz. Le Channel, scène nationale de Calais. Le Grand T, théâtre de Loire-Atlantique. Théâtre d'Aurillac, scène conventionnée, scène régionale. Le Parapluie, centre national des arts de la rue, Aurillac. Scène nationale de Sète et du Bassin de Thau. Le Cratère, scène nationale d'Alès. Festival Les Tombées de la nuit, Rennes. Théâtre de l'Agora, scène nationale d'Évry et de l'Essonne. Théâtre Brétigny, scène conventionnée. La Vache qui Rue, lieu de fabrique des arts de la rue, Moirans-en-Montagne. Ville de La Norville. DRAC Bourgogne-Franche-Comté. Conseil régional de Bourgogne-Franche-Comté. Ville de Dijon. La Chartreuse, centre national des écritures du spectacle, Villeneuve-lez-Avignon. Spedidam.

MESPARROW

Organisation concert : Wart

WHITE

Production : Catherine Wheels theatre company

IN BLOOM

Coproductions, aides, soutiens : Drac Pays de la Loire. Département de Loire-Atlantique. Ville de Nantes. Musique et Danse en Loire-Atlantique. Scène nationale Châteauvaillon. Le Quai des Arts, Argentan. WIP Villette, Paris. Centre national de danse contemporaine Angers. Centre dramatique national de Normandie-Rouen. ONYX La Carrière, Saint-Herblain. Centre Culturel l’Hermine, Sarzeau. Spedidam. Adami.

LES DODOS

Production : Le P'tit Cirk, compagnie conventionnée Drac et Région Bretagne

Coproductions, aides, soutiens : Carré Magique, pôle national cirque en Bretagne, Lannion. La Cité du cirque, Le Mans. Theater op de Mark, Neerpelt. Le Prato, pôle national cirque, Lille. Trio...s, scène de territoire pour les arts de la piste, Hennebont, Inzinzac-Lochrist. Théâtre de Cornouaille, scène nationale de Quimper. Conseil départemental des Côtes d'Armor. Ville de Lannion. DGCA, Paris. Spedidam.

AIRELLE BESSON QUARTET

Organisation concert : GiantSteps

LA FEMME DE TROP

Production : Compagnie Marcel et ses Drôles de Femmes
Coproductions, aides, soutiens : 2 pôles cirque en Normandie, La Brèche à Cherbourg - Cirque Théâtre d'Elbeuf, pôles nationaux cirque. Centre dramatique national de Normandie-Rouen. CIRCa pôle national cirque Auch-Gers-Occitanie. La Cascade, pôle national cirque Ardèche-Auvergne, Rhône-Alpes. L'Espace Périphérique, lieu de création dédié aux formes contemporaines des arts du cirque , de la rue et de la marionnette, Mairie de Paris-Parc de la Villette.

OCÉANEROSEMARIE

Production : Théâtre des Béliers Parisiens

SPEAKEASY

Production : Rouge

Coproductions, aides, soutiens : Carré Magique, pôle national cirque en Bretagne, Lannion. 2 pôles cirque en Normandie, La Brèche à Cherbourg - Cirque Théâtre d'Elbeuf, pôles nationaux cirque. Le Sirque, pôle national cirque, Nexon Région Nouvelle-Aquitaine. Le Manège, scène nationale de Reims. Les Migrateurs, Strasbourg. Theater op de Mark, Neerpelt. Furies, pôle national cirque en préfiguration, Châlons-en-Champagne. ENACR, école nationale de cirque de Rosny-sous-Bois. Drac Champagne-Ardenne.

BORDERLINE

Production déléguée : Wang Ramirez, compagnie conventionnée Drac et Région Occitanie/Pyrénées-Méditerranée. Clashô6.

Coproductions, aides, soutiens :

Théâtre de l'Archipel, scène nationale de Perpignan. Théâtre de la Ville, Paris. La Villette, Paris. Fondation de France. Mercat de les Flors, Barcelone. Conseil départemental de Seine-et-Marne. Centre chorégraphique national de Créteil et du Val-de-Marne. TANZtheater international, Hanover. Conseil régional Languedoc-Roussillon. Conseil départemental des Pyrénées-Orientales. Centre culturel Jacques-Prévert, Villeparisis. HAU - Hebbel am Ufer, Berlin. Montpellier Danse. Fondation BNP Paribas.

DON QUICHOTTE

Production : Compagnie des Dramaticules

Coproductions, aides, soutiens : Les Châteaux de la Drôme. Théâtre de Châtillon. Théâtre de la Madeleine, scène conventionnée de Troyes. Les Bords de Scènes, Athis-Mons, Juvisy-sur-Orge, Morangis. Théâtre Jean-Vilar, Vitry-sur-Seine. Théâtre Chevilley-Larue, André Malraux. Région Île-de-France. Conseil départemental du Val-de-Marne. Conseil départemental de l'Essonne. Arcadi. Centre d'art et de culture, Meudon. Théâtre 13, Paris.

MACHINE DE CIRQUE

Coproductions, aides, soutiens : Conseil des arts et des lettres du Québec, ministère de la Culture et des Communications, Québec. Ville de Québec.

POIDS PLUME

Coproductions, aides, soutiens : Théâtre de La Roseraie, Bruxelles. Centre culturel de Chénéa. Théâtre des Quatre Mains, Beauvechain. Compagnie Transhumance. Centre culturel de Nethen. CDWEJ, centre dramatique de Wallonie pour l'Enfance et la Jeunesse.

RÉPARER LES VIVANTS

Production : Théâtre de Sartrouville et des Yvelines - CDN

MANCE TES RONCES !

Coproductions, aides, soutiens : Centre Culturel du Brabant wallon Théâtre de La Roseraie, Bruxelles. Centre culturel de Schaarbeek. La Fabrique de Théâtre, centre de la marionnette de la Fédération de Wallonie-Bruelles.

DOR DICOR

Production : L'Usinerie Production

Coproductions, aides, soutiens : La Grande Boutique, Langonnet. Penn Ar Jazz, Brest. Festival des Heures d'Été, Nantes. Pannonica, Nantes. Festival Arts des Villes Arts des Champs, Malguénac. Festival Détours du Monde, Chanac. Drac Bretagne. Région Bretagne. Conseil départemental des Côtes d'Armor. Centre national des variétés.

CHUTE !

Production : Collectif Porte27

Coproductions, aides, soutiens : Le Théâtre de la Madeleine, scène conventionnée de Troyes. L'Espace Périphérique, lieu de création dédié aux formes contemporaines des arts du cirque , de la rue et de la marionnette, Mairie de Paris-Parc de la Villette. Le Nouveau Relax, scène conventionnée de Chaumont. Balthazar, centre des arts du cirque de Montpellier. Le Manège, scène nationale de Reims. Le Monfort, Paris. Cirque en Scène, centre des arts du cirque de Niort. L'Echalier, agence rurale de développement culturel de Saint-Agil. Cirk'Eole, Montigny-les-Metz. Région Champagne-Ardenne. Conseil départemental de la Marne.

CYRANO

Production : Compagnie de la jeunesse aimable

Coproductions, aides, soutiens : Théâtre Jean Vilar, Suresnes. Scènes

du Golfe, Arradon-Vannes. Théâtre de la Coupe d'Or, Rochefort. Théâtre Roger Barat, Herblay. Théâtre Chevilley-Larue, André Malraux. Les Passerelles, Pontault-Combault. Jeune théâtre national, Paris.

FRÈRES

Production : Compagnie Les maladroits

Coproductions, aides, soutiens : Tu-Nantes, scène de recherche et de création contemporaine. Le Bouffou théâtre à la coque, Hennebont. La Nef, manufacture d'utopies, Pantin. La Fabrique, Chantenay-Bellevue. Région Pays-de-la-Loire. Conseil départemental de Loire-Atlantique. Ville de Nantes. L'accueil de ce spectacle bénéficie du dispositif de soutien à la diffusion « Avis de Tournées » porté par l'ODIA Normandie, la Région Pays de la Loire et Spectacle vivant en Bretagne.

OÛÏE, LE SENS DU SON

Coproductions, aides, soutiens : Carré Magique, pôle national cirque en Bretagne, Lannion. Le Prato, pôle national cirque, Lille. Transversales, scène conventionnée cirque, Verdun. Kulturfabrik, centre culturel, Esch-sur-Alzette. La Paillette, maison des jeunes et de la culture, Rennes. Trio...s, scène de territoire pour les arts de la piste, Hennebont, Inzinzac-Lochrist. Réseau Ciel. Animakt, Saux-tes-Chartreux. Le Sirque, pôle national cirque, Nexon Région Nouvelle-Aquitaine. Les Scènes du Jura, scène nationale. Le Samovar, Bagnolet. Parc du Haut-Fourneau U4, centre culturel Uckange. Communauté d'agglomération du Val de Fensch. Furies, pôle national cirque en préfiguration, Châlons-en-Champagne. Mairie de Memmie. Théâtre national de Bretagne, Rennes. Théâtre du Vieux Saint-Etienne, Rennes. Ville de Rennes. Drac Bretagne.

CARCO

Production : AAO - Am Angegebenem Ort administration. Production Pascale Garbaye.

Coproductions, aides, soutiens : Agence culturelle départementale Dordogne Périgord. Agglomération Sud Pays Basque. Le Cuvier, centre de développement chorégraphique d'Aquitaine. Drac Nouvelle-Aquitaine. Ildac, institut départemental de développement artistique et culturel, Le Bouscat. La Gare Mondiale, Melkior Théâtre, espace territoires) européen, Bergerac. Mairie de Bordeaux. Oara, office artistique de la Région Nouvelle-Aquitaine. Pessac en scène. Les Sept Collines, scène conventionnée de Tulle. Région Nouvelle-Aquitaine.

SARAH MURCIA

Production : Jazz musiques productions

UBU

Production : Tsen Productions

Coproductions, aides, soutiens : Le Festival d'Avignon. Le Quartz, scène nationale de Brest. Le Théâtre en Beauvaisis, scène nationale de l'Oïse en préfiguration. Les Tréteaux de France, centre dramatique national, Pantin. La Comète, scène nationale de Châlons-en-Champagne. La POP, incubateur artistique, Paris. L'Odéon, Théâtre de l'Europe, Paris. Le Théâtre Gérard Philipe, centre dramatique nationale de Saint-Denis.

PRINCESSE K

Coproductions, aides, soutiens : Bob Théâtre, compagnie conventionnée Drac et Région Bretagne. Lillico, Rennes. Municipalité de Saint-Sulpice-des-Landes. Conseil général d'Ille-et-Vilaine. Ville de Rennes.

CIRCUS REMIX

Production : Le Troisième Cirque conventionné par la joie, l'audace et l'aventure

Coproductions, aides, soutiens : Carré Magique, pôle national cirque en Bretagne, Lannion. Le Monfort, Paris. La Cascade, pôle national cirque Ardèche-Auvergne-Rhône-Alpe, Bourg-Saint-Andéol. 2 pôles cirque en Normandie, La Brèche à Cherbourg - Cirque Théâtre d'Elbeuf, pôles nationaux cirque. Circuscentrum, Gent. Le Manège de Reims, scène nationale. L'Espace Périphérique, lieu de création dédié aux formes contemporaines des arts du cirque de la rue et de la marionnette, Mairie de Paris-Parc de la Villette. L'Espace Germinal, scènes de l'Est Valdoisien. Réseau CirquEvolution. CIRCa pôle national cirque Auch-Gers-Occitanie. La Verrierie d'Alès, pôle national cirque Occitanie, Pyrénées, Méditerranée. L'Agora, pôle national cirque de Boulazac, Nouvelle-Aquitaine. Le plus petit cirque du Monde, centre des arts du cirque et des cultures émergentes, Bagneux. Théâtre de Cornouaille, scène nationale de Quimper. Ivan Mosjoukine porté par l'association Le point Triple. L'association Beaumarchais. Sacc. Dgca. Drac Île-de-France. DICRéAM, centre national de la cinématographie. Arcadi. Institut nationale audiovisuel.

OPÉRAPONRO

Production : Le Filis du Grand Réseau, compagnie conventionnée Drac Bretagne

Coproductions, aides, soutiens : Théâtre du Rond-Point, Paris. Théâtre de Liège, centre dramatique de la Fédération Wallonie-Bruelles. Centre dramatique national de Normandie-Rouen. Théâtre l'Aire Libre-CPPC, Saint-Jacques-de-la-Lande. Fonds de création lyrique Sacc.

O'EST QUAND QU'ON VA OÙ !

Production : Galapiat Cirque, collectif conventionné Drac et Région Bretagne.

Coproductions, aides, soutiens : Carré Magique, pôle national cirque en Bretagne, Lannion. Mil Tamm, Pontivy. Itinéraires Bis, association de développement culturel et artistique des Côtes d'Armor. Coopérative de production de Ancre, réseau des professionnels du jeune public en Bretagne. La Passerelle, scène nationale de Saint-Brieuc. Espace Culturel des Corbières, Communauté de communes Région Lézignanaise, Corbières et Minervois. La Verrierie d'Alès, pôle national cirque Occitanie, Pyrénées, Méditerranée. Théâtre du Vieux Saint-Etienne, Rennes. Ay-Roop, Rennes. Ville de Rennes. Association La Loggia, Rennes. Centre culturel L'Estran, Binic. Centre de rééducation et de réadaptation fonctionnelles en milieu marin, Trestel-Hôpital de Lannion, Trévou-Treguignec. Adami. Agence régionale de santé Bretagne. Département des Côtes d'Armor.

BÊTES DE FOIRE

Production : Bêtes de foire-petit théâtre de gestes. Association Z'Alegria.

Coproductions, aides, soutiens : Scène nationale d'Albi. Derrière le Hublot, Capdenac. Drac Midi-Pyrénées. Conseil régional Midi-Pyrénées.

SANDRA NKAKE

Organisation concert : Caramba

BLOCKHAUS

Production : Lumière d'aout

Coproductions, aides, soutiens : L'Archipel, pôle d'action culturelle, Fousnant- Les Glénan. Le Canal, scène conventionnée pour le théâtre, Redon. Athénon, Saint-Nazaire. Drac Bretagne. Centre national du livre.

Pôle national cirque, le Carré Magique accompagne les équipes artistiques dans la création sous différentes formes : apports en coproduction, résidences artistiques, gestion de production, mise en réseau, programmation.

Ce volet de l'activité du Carré Magique est primordial, il est au cœur de nos missions et irrigue les saisons artistiques comme les actions que nous mettons en œuvre avec les différents publics.

De nouveaux artistes nous rejoignent chaque année et des spectacles qui ont bénéficié du soutien du Carré Magique tournent au fil des saisons en France et au delà.



© Collectif À Sens Unique

LES COPRODUCTIONS ET RÉSIDENCES 2017-2018 :

Deixe-me

Compagnie Subliminati Corporation
Création novembre 2017

Mule

Collectif À Sens Unique
Création novembre 2017

Les Dodos

Compagnie Le P'tit Cirk
Création novembre 2017

Duo Fragan Gehlker & Viivi Roiha

L'association du Vide
Création décembre 2017

Eden

Compagnie Le P'tit Cirk
Reprise du spectacle à Paris,
Décembre 2017

La perte

Collectif Entre Nous
Création mai 2018

La vrille du chat

Compagnie Back Pocket
Création septembre 2018

Famille choisie

Compagnie Carré Curieux,
Cirque Vivant!
Création été 2018

La chute des anges

Compagnie L'Oubliée
Raphaëlle Boitel
Création automne 2018

Le Carré Magique assure la gestion de l'exploitation des spectacles au répertoire de la compagnie La Vache Libre, Emma La Clown : *Emma mort, Emma sous le divan, Z'humains, Grand symposium : tout sur l'amour, Emma en Afghanistan, Emma voyante extralucide, Dieu est-elle une particule ?*

Le cirque est un art vif, transgressif, un art des croisements. Riche de sa jeune histoire, il est une expression artistique majeure du XXI^e siècle. Sur la piste comme sur la scène, fort de ses écritures innovantes, transdisciplinaire et libre, le cirque est un art populaire, un art à part entière.

Le Carré Magique est l'un des membres fondateurs de l'association Territoires de Cirque créée en 2004 par ceux qui deviendront six ans plus tard les premiers Pôles nationaux cirque.

Aujourd'hui, l'association regroupe une quarantaine de structures artistiques et culturelles engagées dans le soutien à l'émergence, la création et la diffusion du cirque.



©CarréMagique

DES VALEURS

La force de Territoires de Cirque est son ouverture incarnée par la diversité de ses membres répartis sur des territoires aussi bien urbains, péri-urbains que ruraux.

Les principes qui l'animent sont le partage, la concertation, la cohésion, dans le respect de la pluralité des points de vue artistiques et la recherche d'un juste équilibre dans les relations avec les artistes et les compagnies indépendantes. D'où une approche de la production qui se veut éthique et prospective pour accompagner au mieux les évolutions de cet art.

UN ENGAGEMENT

La compréhension des enjeux territoriaux est l'un des moteurs de son action. Pour répondre à la mutation des politiques publiques, Territoires de Cirque se mobilise dans un esprit de coopération afin de renforcer la place de l'art et de la culture dans notre société.

Le cirque appelle une attention particulière car ses moyens demeurent faibles. Or ses spécificités, comme la création sous chapiteau, demandent à repenser son modèle économique pour lui garantir un développement pérenne. Combat majeur pour Territoires de Cirque.

territoiresdecirque.com

Territoires de cirque

OUVERTURE

L'accueil est ouvert à partir du mardi 29 août.
02 96 37 19 20

carre-magique.com

Du mardi au vendredi
9h30 • 12h30 / 14h • 18h30

le lundi de
14h à 18h30

les samedis et dimanches de
spectacle à partir de 14h.

L'ABONNEMENT

Sur place et par internet, à partir du mardi 29 août.

Du 4 au 30 septembre, l'accueil est également ouvert le lundi de 9h30 à 12h30 et le samedi de 14h à 18h30.

La billetterie hors abonnement est ouverte, pour tous les spectacles, à partir du lundi 25 septembre.

ACCUEIL DU PUBLIC

Le bar du Carré Magique vous accueille 1 heure avant le début du spectacle.

La billetterie, sur place ou sous chapiteau, est ouverte 45 minutes avant le début du spectacle.

NOUVEL HORAIRE !

Tous les spectacles en soirée
commencent à 20h.

PENSEZ-Y

Vérifiez toujours l'horaire et le lieu des spectacles sur vos billets, ils peuvent varier d'une séance et d'un spectacle à l'autre.

À l'heure indiquée du spectacle, les places numérotées ne sont plus garanties. Les retardataires sont placés dans la salle à un moment qui ne perturbe pas le spectacle.

Exceptionnellement, pour des raisons artistiques ou de sécurité, l'accès en salle ou sous chapiteau peut être interdit une fois le spectacle commencé.

Les enfants de moins de trois ans ne sont pas admis en salle ou sous chapiteau sauf pour les spectacles à leur intention.

Il est interdit de filmer, photographier et enregistrer pendant la représentation.

Les téléphones portables doivent être éteints dès l'accès en salle ou sous chapiteau.

PLACES DE DERNIÈRE MINUTE !

En cas de spectacle affichant complet, n'hésitez pas à vous présenter à la billetterie le soir même, il y a toujours des désistements de dernière minute.

THÉÂTRE ACCESSIBLE

Pour les **personnes à mobilité réduite** : il est indispensable de nous prévenir lors de l'achat de

vos places afin que nous puissions vous accueillir au mieux.

Pour les **personnes malentendantes** : une **boucle magnétique** vous permet de régler votre appareil pour une meilleure écoute, renseignez-vous à l'accueil.

CULTURE ZÀTOUS

Le Carré Magique adhère au dispositif Culture Zàtous qui permet aux personnes en difficulté, par le biais des relais sociaux, d'accéder gratuitement aux spectacles.

Pour en savoir plus : culturezatus.org

CONSEIL PRATIQUE

N'hésitez pas à nous demander des précisions sur le contenu des spectacles, nous nous ferons un plaisir de vous conseiller dans vos choix par téléphone ou directement au Carré Magique.

PAIEMENT

Sur place : espèces, chèque, carte bancaire, chèques vacances, chèques culture.

Par internet : carre-magique.com moyennant 1€ de frais de traitement.

Par téléphone : règlement par carte bancaire à distance (paiement sécurisé).

Par courrier : indiquer au dos du chèque, libellé à l'ordre du Carré Magique, le titre, la date du spectacle et votre numéro de téléphone.

Les places réservées doivent impérativement être réglées dans les 5 jours. Au-delà, la réservation est annulée.

Les places payées peuvent être :

- Expédiées à votre domicile **par lettre recommandée** avec avis de réception moyennant **8 €** de frais de traitement.
- Retirées à l'accueil ou au guichet le soir du spectacle.

Les billets ne sont ni repris, ni échangés.

LES TARIFS NON ABONNÉS

TARIF RÉDUIT*

Réservé aux moins de 30 ans, aux comités d'entreprises partenaires, aux groupes de 10 personnes et plus, aux demandeurs d'emploi, aux détenteurs d'une carte Cézam.

TARIF JEUNE*

Réservé aux moins de 22 ans, aux étudiants de moins de 30 ans, aux intermittents du spectacle, plasticiens, auteurs, allocataires sociaux et détenteurs de contrats aidés.

TARIF UNIQUE

Il est de 6 € pour les soirées littéraires. *Il Fait un Temps de Poème* et les conférences du groupe Rencontres. Pour les scolaires en groupe, accompagnés d'un enseignant, le tarif est de 3 €.

TARIF SCOLAIRES EN GROUPE

Pour les spectacles présentés en temps scolaire, tarif unique pour les écoles maternelles et primaires : 4€50.

Réservations préalables. Pour les collèges et lycées, pour les spectacles présentés en temps scolaire ou en soirée, contacter hombelincoffignal@carre-magique.com

TARIFS NON ABONNÉS

TARIF	TARIF PLEIN	TARIF RÉDUIT	TARIF JEUNE
A	15	12	9
a	12	12	9
B	23	19	13
C	29	24	15

LES ABONNEMENTS

L'ABONNEMENT SIMPLE

C'est au minimum 4 spectacles par personne.

1 seul bulletin par famille.

La garantie d'un tarif préférentiel et d'une priorité de placement.

Un échange de billet, en cas d'empêchement signalé avant le spectacle, est possible uniquement sur la saison en cours.

La possibilité de payer en plusieurs fois, par prélèvement à partir de 60 €.

Le bénéfice du tarif abonné pour tout spectacle ajouté en cours de saison.

La possibilité de s'abonner à tout moment durant la saison.

Votre abonnement se retire à l'accueil du Carré Magique. Sur demande, nous vous le ferons parvenir par courrier recommandé, contre 8 € de frais d'envoi.

L'ABONNEMENT TRIBU

Il est destiné aux familles composées d'au moins 1 adulte et 1 enfant mineur.

C'est au minimum 3 spectacles par personne.

Les adultes bénéficient du tarif réduit.

L'ABONNEMENT RÉDUIT*

Réservé aux moins de 30 ans, aux comités d'entreprises partenaires, aux groupes de 10 personnes et plus, aux demandeurs d'emploi, aux détenteurs d'une carte Cézam et aux adultes de l'abonnement tribu.

L'ABONNEMENT JEUNE*

Réservé aux moins de 22 ans, aux étudiants de moins de 30 ans, aux intermittents du spectacle, plasticiens, auteurs, allocataires sociaux et détenteurs de contrats aidés.

* tarification accessible uniquement sur présentation d'un justificatif à jour.

LE PASS

Il coûte 92 € + 7 € par spectacle choisi. Il vous permet d'assister à tous les spectacles de la saison. Choix des spectacles dès l'abonnement ou au gré de vos envies.

Il est valable du 13 octobre 2017 au 20 juin 2018.

L'ABONNEMENT SCOLAIRE

Valable pour 3 spectacles minimum.

Souscrit pour un groupe de 8 élèves ou plus (collégiens, lycéens), en lien avec les enseignants, dans le cadre d'un parcours découverte.

Renseignements :

hombelincoffignal@carre-magique.com

L'ABONNEMENT ETUDIANT

Abonnement nominatif à 3 spectacles au choix pour 20 € (sauf spectacles au tarif C).

TARIFS ABONNÉS

TARIF	TARIF PLEIN	TARIF RÉDUIT	TARIF JEUNE
A	12	10	8
a	10	10	8
B	17	15	10
C	21	19	13

L'équipe

Philippe Le Gal

Direction, programmation

Jennifer Gourret et Martine Prigent

Administration
administration@carre-magique.com

Mariane Gauthier-Destable

Communication, référent cirque
et relations publiques
marianegauthier@carre-magique.com

Hombeline Coffignal

Relations publiques, actions éducatives
hombelinecoffignal@carre-magique.com

Hélène Renaud

Secrétariat technique, accueil, billetterie,
logistique extérieure
secretariat.technique@carre-magique.com

Marie-Pierre Briand

Accueil, billetterie, secrétariat, documentation
accueil@carre-magique.com

Dominique Maréchal

Direction technique

Jacques Boulch

Régie principale, régie lumière

Franck Bernard

Régie son

Et les artistes et techniciens(ne)s salarié(e)s intermittents du spectacle, habilleuses, hôtes et hôtesse d'accueil, personnels de ménage, stagiaires qui nous accompagnent chaque saison et contribuent à la qualité de l'accueil des spectacles et des publics.

LES COLLABORATEURS DE LA SAISON

Éducation nationale

David Revolte, conseiller pédagogique EPS, inspection académique des Côtes d'Armor, relais cirque auprès du Carré Magique

Fanny Dellerie, conseillère relais cirque DAAC auprès du Carré Magique

Enseignement de spécialité Cirque Lycée Joseph Savina, Tréguier

Dimitri Droujininski, professeur d'EPS spécialisé dans les arts du cirque

Fanny Dellerie, Hervé Gaillard, professeurs de lettres spécialisés dans l'histoire et l'esthétique des arts du cirque

Intervenants pédagogiques cirque

Bruno Le Coquil (Cirque en Flotte),
Céline et Christophe Le Gall (Cirque à Léon)

COMMUNICATION

Rédaction des textes :

Guy Darol, l'équipe du Carré Magique

Conception graphique, programme, affiche :

Dugudus

dugudus.fr

Conception, suivi du site internet :

Mister Rayures

mr-rayures.com

Impression :

Cloître impressions & solutions

cloitre.fr

Partenaires Média :

Ouest-France, Le Trégor, Le Télégramme, Les Nouvelles de Lannion, Le T, Le Cri de l'Ormeau, France Bleu Breizh Izel, RCF Clarté, Radio Kreiz Breizh, Radio Océane-Variation, Chérie FM, France 3 Bretagne, France 3 Saint-Brieuc, Tébéo.

REMERCIEMENTS

Aux commerçants, artisans, restaurateurs et hôteliers du Trégor avec lesquels nous travaillons et qui réservent un accueil chaleureux aux artistes de nos saisons.

Aux services techniques et aux espaces verts de la Ville de Lannion et aux techniciens des différents services de Lannion-Trégor Communauté qui travaillent régulièrement à nos côtés pour préserver et améliorer la qualité de l'établissement et des espaces chapiteaux.

Le Carré Magique est une association loi 1901 présidée depuis le 10 mai 2017 par Sandrine Le Calvez.

À ce titre, les abonnés de chaque saison en sont de fait les membres et sont invités à participer à l'assemblée générale annuelle. Il est également possible d'y adhérer directement ; se renseigner auprès de l'administration du Carré Magique.

Les membres du bureau sont : **Sandrine Le Calvez**, présidente, **Daniel George**, vice-président, **Jeanine Cam**, trésorière, **Nicolas de Montbel**, secrétaire.

La direction du Carré Magique s'engage avec les réserves d'usage sur la programmation proposée dans ce programme. Elle peut en effet être amenée, pour des raisons indépendantes de sa volonté, à la modifier ou à subir des changements de distribution voire des ruptures de contrat. Dans tous les cas, le public en sera préalablement informé.

Licences d'entrepreneur de spectacles
n° 1-1003485 2-1003486 3-1003487

Titulaire : Philippe Le Gal



Le Carré Magique est subventionné par :

Lannion-Trégor Communauté

Ministère de la Culture et de la Communication
Direction régionale des affaires culturelles
de Bretagne

Conseil départemental des Côtes d'Armor

Conseil régional de Bretagne

Le Carré Magique, pour sa programmation artistique, bénéficie du soutien de l'**ONDA** (Office national de diffusion artistique).



VÉLEK'TRO

En partenariat avec l'Office de tourisme communautaire de Lannion-Trégor Communauté, des vélos électriques sont mis gratuitement à disposition des artistes de la saison pour leur permettre de découvrir notre belle région le temps de leur séjour.

CARRÉ MAGIQUE

Parvis des Droits de l'Homme
22300 Lannion
02 96 37 19 20
carre-magique.com

