

4

LE CENTRE – COMMUNES PÉRI-URBAINES DE LANNION

4a

PLOUBEZRE –commune péri-urbaine sud-est

4b

PLOULEC'H / PLOUMILLIAU –communes péri-urbaines sud-ouest

Les enjeux de la couleur et du ravalement

- Un bourg assez linéaire : préserver l'unité des ensembles bâtis
- La valorisation de quelques belles constructions
- Une majorité de façades minérales : importances des tons d'enduits et de joints
- La requalification et l'intégration de façades peintes
- L'insertion de la couleur sur les éléments ponctuels
- La mise en valeur des commerces sur le granit sombre



CARACTÈRE CHROMATIQUE DU BÂTI



Façades en pierre : maisons plus anciennes ou pierre de taille, granit beige et gris. Un aspect de la pierre à conserver.

Des façades enduites sans présence apparente de granit..

Des maisons classiques de bourg ou plus modernes avec des finitions enduites. Les décor-jeti et liseré contrasté, effet de fausse pierre- sont à noter pour des réfections à venir.

Un bourg aux maisons de pierre alignées en bordure de voie : la dominante chromatique est assez austère avec la présence d'un beau granit gris foncé. Elle pourrait être éclairée par des réfections d'enduits et de décors sur les façades le permettant.



Gamme principale des granits -encadrements, cheminées...



Principales tonalités présentes dans les maçonneries.



Brique ponctuellement



Les enjeux de la couleur et du ravalement

- Préserver l'unité des ensembles bâtis (Ploumilliau)
- Une majorité de façades minérales : importances des tons d'enduits et de joints
- La requalification et l'intégration de façades peintes
- L'insertion de la couleur sur les éléments ponctuels
- La mise en valeur des commerces sur le granit parfois austère (Ploumilliau)



Ploumilliau



Ploumilliau



Ploumilliau



Ploumilliau



Ploulec'h

CARACTÈRE CHROMATIQUE DU BÂTI



Maison basse en granit avec chien -assis, sur parcelle close de mur.

Des maisons de bourg avec encadrements de granit beige grisé. Façades en pierre de taille ou pierre à rejointoyer à pierre vue ou enduite pour les éclairer.



Un bourg de petite taille marqué par des granit beige et brun, où les façades mériteraient d'être réveillées par des enduits plus lumineux. On note la bonne intégration des bardage en bois grisé pour des aménagements ou extensions.



Matériau de construction d'origine ou de bardage actuel.



Gamme principale des encadrements et des maçonnerie



Ardoise



Bardage bois



CARACTÈRE CHROMATIQUE DU BÂTI



Les rues qui partent de la place centrale possèdent un bâti assez bas et modeste avec quelques façades enduites assez vivantes.

Autour de l'église, des maisons classiques de bourg formant un ensemble assez rigoureux . Sur les façades de dominante grise, la plupart des volets ont disparu, de nombreuses fenêtres sont blanches.



Le coeur du bourg présente un caractère assez austère et manque de présence colorée en dehors de l'activité commerciale.

On note quelques exemples d'accord enduit / pierre intéressants : gris pâle, gris chaud, rose brun... sur des petites maisons de quartier.



Gamme principale des granits -encadrements, cheminées...



Principales tonalités présentes dans les maçonneries.



Brique ponctuellement et couleurs d'enduits intéressantes.

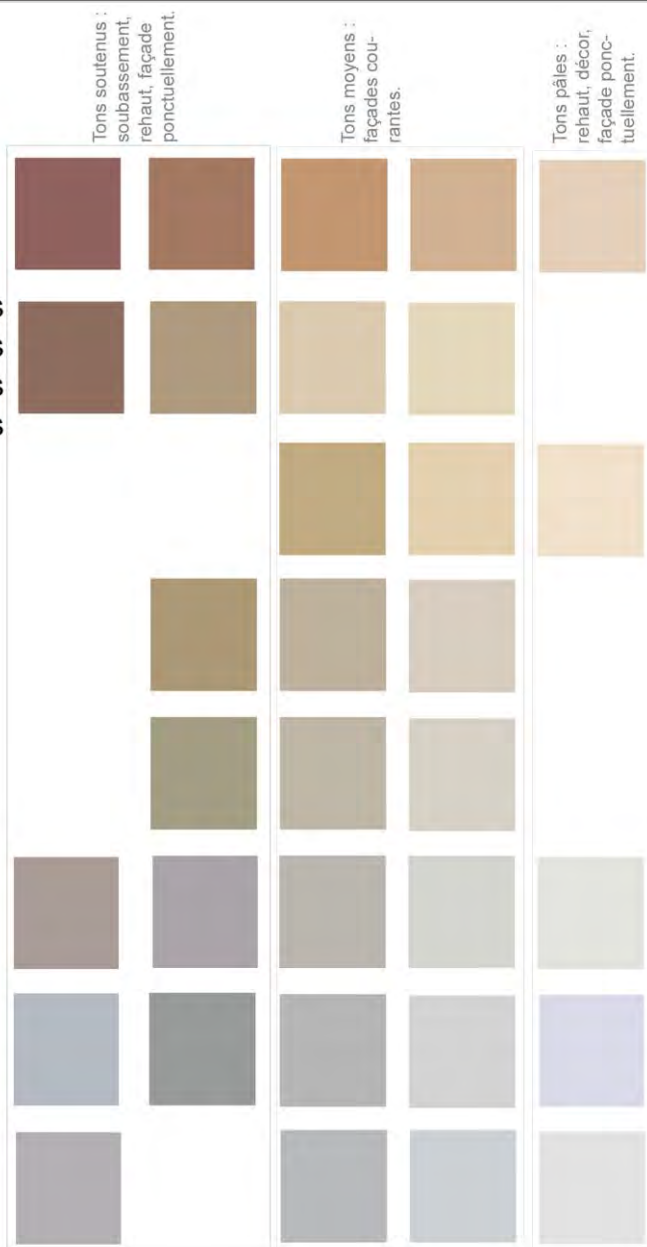


LE CENTRE – ORIENTATIONS CHROMATIQUES

Communes péri-urbaines sud-est et sud-ouest de Lannion

PLOUBEZRE / PLOULEC'H / PLOUMILLIAU

Couleurs des façades peintes



Couleurs des façades enduites.



Couleurs des menuiseries et ferronneries

LE CENTRE – DÉCLINAISON DE LA GAMME

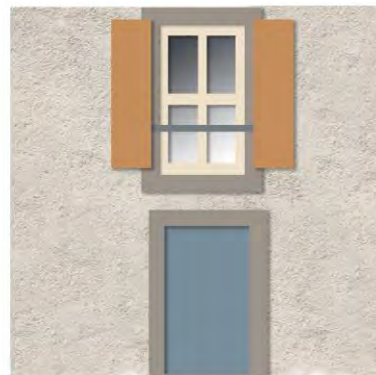
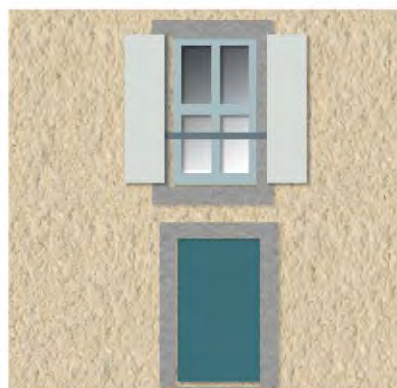
Communes péri-urbaines sud-est et sud-ouest de Lannion

PLOUBEZRE / PLOULEC'H / PLOUMILLIAU

Principes de coloration du secteur

- Éviter le blanc pur en masse.
- Utiliser le contraste de clarté pour limiter l'effet trop austère des façades de granit.
- Souligner dès que possible les détails : liserés colorés, volets portes, fenêtres...

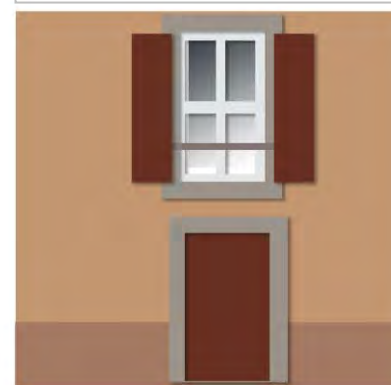
Tendance générale



Exemples pour les façades courantes enduites, finition talochées ou gratté fin :
Gamme des gris et beige relevés de touches claires.

Ponctuellement

Exemples pour une façade peinte :
Quelques façades denses pour créer la continuité.



Exemples pour une façade avec jeti tyrolien :
Aspect décoratif à associer à un liseré contrasté (voir les exemples à Ploumilliau).

Exemple 1 : alignement de façades rue Beaumanoir à Ploubezre *analyse et préconisations*

ANALYSE

MAISON DE BOURG XIXème
MODÉNATURE EN GRANIT ET
FAÇADE REJOINTOYÉE.

DEUX MAISON DE BOURGFIN XIXème
MODÉNATURE EN GRANIT ET
FAÇADE REJOINTOYÉE.
REMANIEMENTS PARTIELS AU REZ-
DE-CHAUSSÉE

MAISON EN
PIERRE
REMANIÉE
DÉBUT XXème

MODÉNATURE
GRANIT ET
PIERRE
REJOINTOYÉE
AU CIMENT

GRANDE
MAISON DE
BOURG XIXème
MODÉNATURE
EN GRANIT ET
FAÇADE
ENDUITE AU
CIMENT.

PETITE MAISON
DE BOURG
DÉBUR XXème
MODÉNATURE
GRANIT
CERNÉ D'UN
LISÉRÉ
CONTRASTÉ

FAÇADE
RECOUVERTE
D'UN ENDUIT
TYROLIEN AU
CIMENT



PRÉCONISATIONS

- Réfection de joints à la chaux après retrait des anciens joints au ciment
- Réfection d'un enduit chaux à la place de l'enduit ciment et recréation d'un décor
- Reprise de volets battants colorés
- Pose de lambrequins colorés au linteau des fenêtres pour masquer les coffres de volets roulants.

Exemple 1 : alignement de façades rue Beaumanoir à Ploubezre

exemple d'une amélioration possible



Exemple 2 : façades commerciale à Ploumilliau

exemple avant / après



Analyse :

- Façades à nettoyer ou rejointoyer.
- Enseignes situées devant des éléments de l'architecture – garde-corps, couverture...à améliorer.

Proposition:

- Nettoyage des façades, mise en couleur de la corniche bois.
- Recomposition d'une devanture en applique pour la supérette, pour augmenter l'impact coloré, mais sous les appuis de fenêtres ; mise en couleur des ferronneries.
- Répartition plus équilibrée des enseignes en bandeau pour les petites maisons.



5

LIEUE DE GRÈVES – COMMUNES LITTORALES

5a

ST MICHEL EN GRÈVE / TREDREZ-LOCQUÉMÉAU

5b

PLESTIN-LES-GRÈVES

Les enjeux de la couleur et du ravalement

- Des commune littorale : préserver l'intégration au site
- La valorisation de quelques belles constructions
- Des échelles et typologies variées (St Michel)
- La requalification de façades dénaturées et l'insertion de façades peintes
- La requalification des façades commerciales liée à la présence touristique (St Michel).



St Michel-en-Grève



St Michel-en-Grève



St Michel-en-Grève



Locquémeau



Tredrez

CARACTÈRE CHROMATIQUE DU BÂTI



Proche de la cale et de la place du Martray se trouvent les maisons les plus anciennes parfois en pierre de taille, granit beige et gris.

Les maisons classiques de bourg, avec encadrements de granit taillé et façade en pierre souvent rejointoyée au ciment, constituent la majeure partie du cadre bâti.

Quelques villas début de XXème siècle au caractère particulièrement intéressant.

L'unité du centre, aux nombreuses façades remarquables, est parfois menacée par des couleurs peu intégrées : peintures roses, jaunes... Des enduits au lieu du ciment et des couleurs sur les boiseries peuvent illuminer la pierre en conservant l'harmonie d'ensemble.

Gamme principale des granits -encadrements, cheminées...



Principales tonalités présentes dans les maçonneries.



Brique/tuile et ton-punctuel intéressant.



CARACTÈRE CHROMATIQUE DU BÂTI

Bourg de Trédrez



Maisons de bourg d'esprit classique. Les volets ont disparu.



Maison basse d'aspect rural ou plus ancienne à étage : un patrimoine intéressant en granit de taille irrégulière.



Maison début XXème sur parcelle close, esprit des villas balnéaires : dessous de toit, balcons et clôture, volets persiennés.



Un poisson sculpté et peint en rouge sur le calvaire.

Bourg de Locquémeau



Touche colorée en dessous de toit

Des bourgs de petite taille marqués par des granit beige et brun. On note quelques jolies maisons anciennes, en opposition à la rigueur des maisons XIXème. La perte de la plupart des volets limite la palette chromatique principalement à la gamme minérale, et au blanc des fenêtres ou des façades peintes plus récentes.

Gamme principale des encadrements et des maçonnerie



Ardoise et tons ponctuels intéressants.



Les enjeux de la couleur et du ravalement

- La préservation d'un patrimoine de qualité
- La variété des typologies à aborder
- La requalification et l'intégration de façades peintes
- La requalification et le rééquilibrage commerce / architecture.



CARACTÈRE CHROMATIQUE DU BÂTI



Des maisons de caractère ancien, avec des façades de pierres rejointoyées.

De belles villas cossues à l'esprit "balnéaire"

Les immeubles de ville d'esprit XIXème



Granit gris, beige, rosâtre à côté de schiste verts, la gamme colorée est riche et le patrimoine de qualité. Le centre dense possède un caractère urbain très affirmé. Attention à la décoloration du cadre de vie dues aux peintures blanches des façades.

Gamme principale des granits -encadrements, cheminées...



Principales tonalités présentes dans les maçonneries.



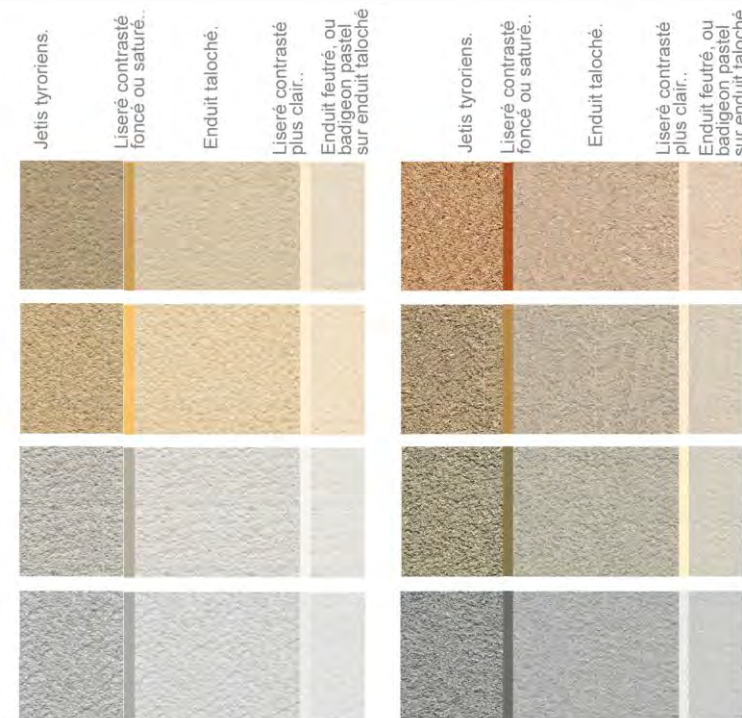
Granit rosés plus ponctuels



Brique et zinc par touche



Couleurs des façades peintes



Couleurs des façades enduites.



Couleurs des menuiseries et ferronneries

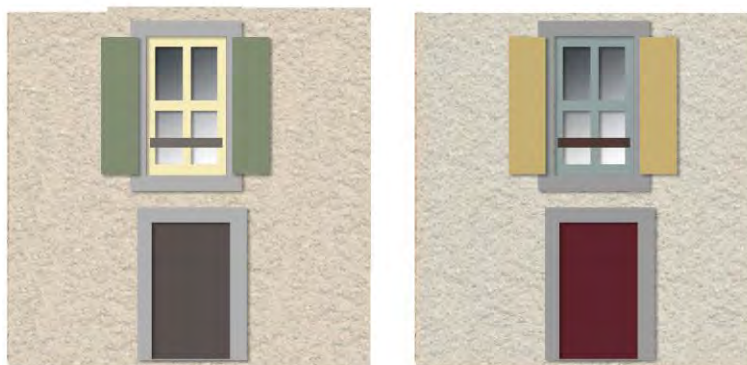
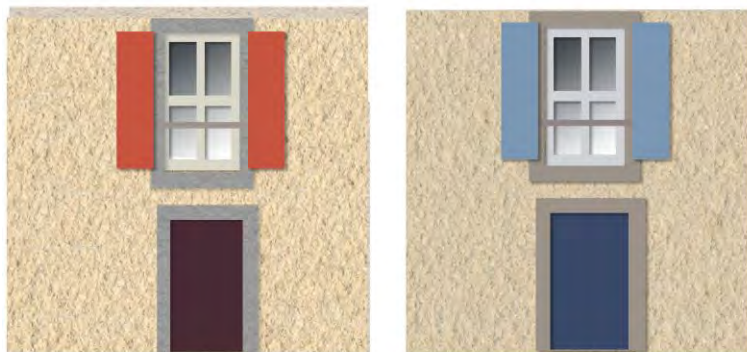
Principes de coloration du secteur

- Eviter le blanc pur en masse.
- Jouer la variété pour des centres villes plus denses aux architectures variées (Plestin et Saint-Michel-en-Grève)
- Utiliser l'harmonie des couleurs pour valoriser les façades commerciales.
- Souligner dès que possible les détails : liserés colorés, volets portes, fenêtres...

Tendance générale

Exemples pour les façades courantes enduites, finition talochée ou gratté fin :

Gamme douce des enduits rehaussée par les touches de couleur sur boiseries



Ponctuellement

Exemples pour une façade peinte :

Des tons plus denses pour se relier à la richesse des matériaux (granit rosé, schiste vert...) ou valoriser des façades plus banales.



Exemples pour une façade avec jeti tyrolien :

Aspect décoratif à associer à un liseré contrasté



Exemple 1 : alignement de façades Saint-Michel en Grève

analyse et préconisations

MAISON XIX^{ème} AVEC
MODÉNATURE EN GRANIT
FAÇADE ENDUITE AVEC TRACES
DE DÉCOR EN ENDUIT TYROLIEN.

MAISON DE BOURG AVEC
FAÇADE EN CIMENT PEINT

MAISON DE BOURG AVEC
MODÉNATURE GRANIT.
FAÇADE PIERRE REJOINTOYÉE

COMMERCE



PRÉCONISATIONS

- Réfection des enduits avec conservation du décor existant, et mise en peinture de supports ciment
- Mise en valeur du patrimoine en conservant les menuiseries bois avec carreaux, les volets battants et les garde-corps
- Mise en valeur du commerce peu lisible actuellement par la couleur.

Exemple 1 : alignement de façades à Saint-Michel en Grève

exemple d'amélioration possible



			LUCARNES
			FAÇADE
			DÉCOR
			FENÊTRES / VOILETS
			COMMERCES
Traitement du linteau	<p>Conservation de l'ancien décor avec marquage d'un liseré contrasté. Mise en couleur des boiseries. Mise en valeur de la devanture commerciale.</p>	<p>Peinture de la façade avec mise en valeur d'un décor peint. Remise en état et peinture des balcons ciment. Peinture des chiens-assis en gris ardoise pour les dissimuler dans la couverture. Mise en couleur des fenêtres et des devantures commerciales. Redimensionnement de la signalétique commerciale</p>	

Exemple2 : alignement de façades place de la Mairie à Plestin-les-Grèves analyse et préconisations

ANALYSE

BELLE MAISON ANCIENNE PARTIELLEMENT REMANIÉE -rez-de-chaussée, ESPRIT XVII^{ème} XVIII^{ème}.

MODÉNATURE EN GRANIT TAILLÉ , FAÇADE PIERRES APPARENTES -SCHISTE VERT ET BRUN- REJOINTOYÉES AU CIMENT.

COMMERCE

CONSTRUCTION CIMENT PEINT STYLE 1930.

COMMERCE

MAISON AVEC MODÉNATURE EN GRANIT TAILLÉ - ESPRIT XVIII^{ème}.

FAÇADE EN PIERRES APPARENTES -SCHISTE VERT- REJOINTOYÉES AU CIMENT.

COMMERCE

MAISON ANCIENNE REMANIÉE

FAÇADE AVEC ENDUIT CIMENT.

ANCIEN COMMERCE

MAISON ANCIENNE REMANIÉE

MODÉNATURE EN GRANIT TAILLÉ , FAÇADE ENDUITE ET PEINTE.

COMMERCE

FAÇADE AVEC MODÉNATURE DE GRANIT TAILLÉ CERNÉ PAR UN LISERÉ CONTRASTÉ, ESPRIT XIX^{ème}

JETIS TYROLIEN COMMERCE

MAISON ENDUITE ET PEINTE

COMMERCE



PRÉCONISATIONS

FAÇADE AVEC MODÉNATURE EN GRANIT TAILLÉ ENDUITE : suivant état, réfection partielle ou totale des enduits ou peinture minérale

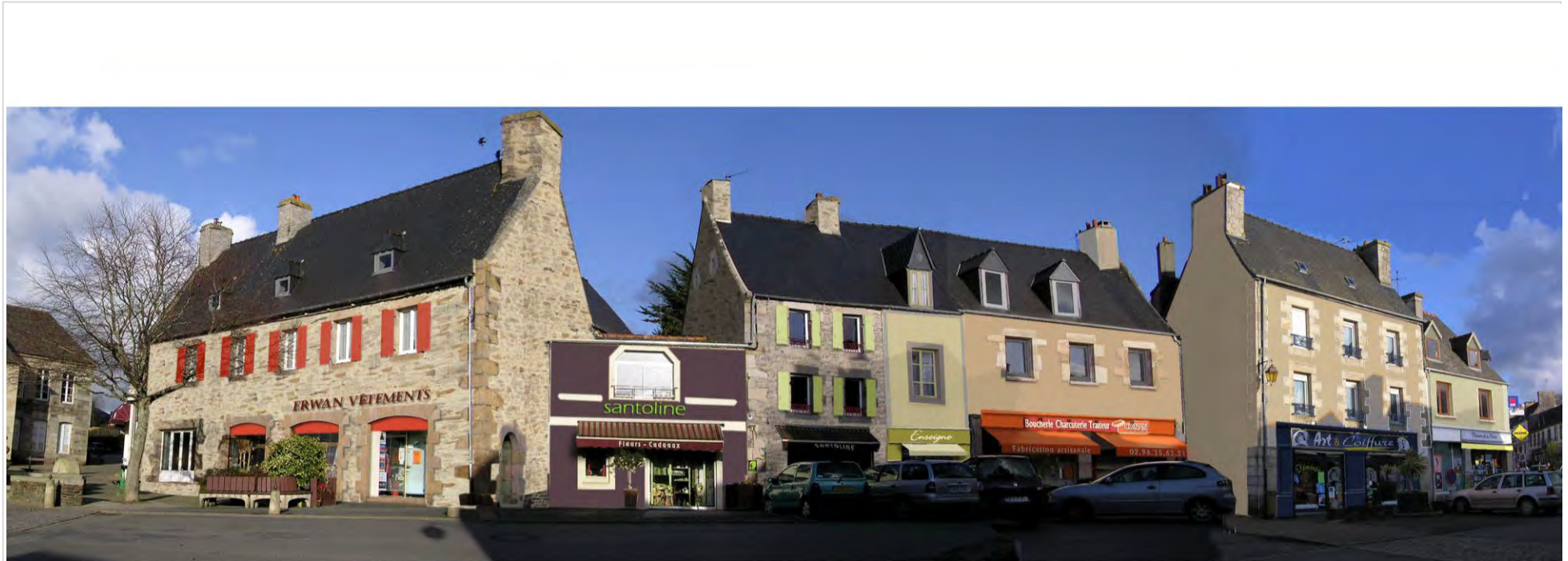
FAÇADE PEINTE : traitement esthétique de mise en couleur pour une meilleure intégration

FAÇADE REJOINTOYÉE : réfection de joints à la chaux après retrait des joints ciment; finition au nu des pierres, sans retrait -parement lisse.

Améliorations proposées :

- repose de volets battants colorés, coloration des menuiseries et ferronneries.
- traitement des devantures et des enseignes en bandeau pour dégager les façades, insérer les stores dans les baies.

Exemple 2 : alignement de façades place de la Mairie à Plestin-les-Grèves *exemple d'amélioration possible*



6

LIEUE DE GRÈVES – COMMUNES RURALES

6a

PLUFUR / PLOUZELAMBRE / TREDUDER

6b

TRÉMEL

Les enjeux de la couleur et du ravalement

- La valorisation de belles constructions
- La préservation des ensembles bâtis (Plufur)
- Une majorité de façades minérales : importances des tons d'enduits et de joints
- La requalification et l'intégration de façades peintes
- L'insertion de la couleur sur les éléments ponctuels



Tréduder



Plufur



Plufur



Pouzelambre



Plufur

CARACTÈRE CHROMATIQUE DU BÂTI



Caractère ancien de maisons en pierre rejointoyée

Les maisons de bourg d'esprit XIXème composent le bourg autour de l'église, en une dominante minérale.

Des grandes maisons cossues en pierre en lisière de bourg, sur des parcelles close.

Des maisons basses plus modestes, encadrements en granit gris..



Gamme principale des encadrements



Autres tonalités principales présentes dans les maçonneries



Plufur présente une dominante minérale de belle qualité et variée, du beige clair au gris soutenu, principalement en granit.

On remarque un ton gris foncé avec une matière quartzée originale.

La qualité du patrimoine est très visible et mérite une attention particulière.

CARACTÈRE CHROMATIQUE DU BÂTI



Autour de l'église, des maisons classiques de bourg : façades de pierre grise ayant perdu leur volets.

Les maisons de caractère : ancien presbytère et ferme cossue.

Détails du traitement de quelques façades, de style début XXème, avec une richesse de matières et un contraste des couleurs : un charme à retrouver!



Les maisons présentent une dominante chromatique grise du fait de nombreuses façades en pierre

Pourtant, s'il existe de très beaux murs en pierre de taille -granit gris- plusieurs façades pourraient être enduites et plus lumineuses.

Quelques exemples d'enduits -jetti tyrolien et liseré contrasté - du début XXème pourraient servir d'exemple pour animer le bourg.



Gamme principale des granits -encadrements, cheminées...



Principales tonalités présentes dans les maçonneries.



Couleurs d'enduits et décor intéressantes.



CARACTÈRE CHROMATIQUE DU BÂTI



Quelques belles maisons en pierre proches de l'église.

*Les maisons enduite :
décor début XXème (jati tyrolien
et liseré contrasté) et enduits
ciment peint.*

*Maisons de bourg le long de la
voie principale.*



Le bourg de petite taille est assez déstructuré. Les maisons XIXème et XXème donnent le ton principal en bordure de voie : granit gris et beige en encadrements, pierre rejointoyée brune en façade.

Les maisons remaniées et peintes en blanc dénotent dans le paysage en demi-teinte.



Gamme principale des granits -encadrements, cheminées...



Principales tonalités présentes dans les maçonneries.



Couleurs d'enduits et décor intéressantes.



Les enjeux de la couleur et du ravalement

- Un bourg linéaire : redonner de l'attractivité à l'ensemble
- La valorisation de quelques façades particulières
- La requalification et l'intégration de façades peintes
- L'insertion de la couleur sur les éléments ponctuels



CARACTERE CHROMATIQUE DU BATI



Les maisons de bourg bordent la voie principale ; beaucoup sont enduites et peintes en blanc.

Des maisons de caractère rural, (anciennes fermes) de volumétrie différente des maisons de bourg.

En lisière du bourg, des maisons de lotissement plus cossues au centre de leur parcelle.



Gamme principale des granits -encadrements, cheminées...

Principales tonalités présentes dans les maçonneries.



Trémel , malgré sa petite échelle et son absence de commerce, présente un caractère de bourg urbain à cause de sa forme organisée autour de la rue principale et du front bâti.

Parmis les façades de pierre, on note une tendance aux peintures blanches très marquée.

	Tons soutenus : soubassement, rehaussement, façade ponctuellement.	Tons moyens : façades courantes.	Tons pâles : rehaussement, décor, façade ponctuellement.	Jetis tyroliens.	Liseré contrasté foncé ou saturé..	Enduit taloché.	Liseré contrasté plus clair..	Enduit feutré, ou badigeon pastel sur enduit taloché	Jetis tyroliens.	Liseré contrasté foncé ou saturé..	Enduit taloché.	Liseré contrasté plus clair..	Enduit feutré, ou badigeon pastel sur enduit taloché
Couleurs des façades peintes													

Couleurs des façades peintes

Couleurs des façades enduites.

Couleurs des menuiseries et ferronneries

Principes de coloration du secteur

- Éviter le blanc pur en masse.
- Couleurs fraîches et tons doux pour éclairer les espaces et adoucir la minéralité.
- Souligner dès que possible les détails : liserés colorés, volets portes, fenêtres...

Tendance générale



Exemples pour les façades courantes enduites, finition talochées ou gratté fin :
Gamme douce pour créer des liens entre les façades.

Ponctuellement

Exemples pour une façade peinte



Exemples pour une façade avec jéti tyrolien :
Aspect décoratif à associer à un liseré contrasté.

Exemple 1 : alignement de façades à Plufur *analyse et préconisations*

MAISON XIX^{ème} AVEC MODÉNATURE EN GRANIT GRIS
SOUTENU
FAÇADE EN PIERRE DE QUALITÉ MÉDIOCRE
REJOINTOYÉE AVEC RETRAIT DES ENCADREMENTS.

COMMERCE

MAISON DE BOURG AVEC
MODÉNATURE GRANIT GRIS.
FAÇADE ENDUITE CILMENT ET
PEINTE.
PIGNON ENDUIT CIMENT.



PRÉCONISATIONS

- Réfection d'enduits pour éclairer les façades austères, au nu des encadrements.
- Mise en valeur du patrimoine en conservant les menuiseries bois avec carreaux, les volets battants et les garde-corps
- Mise en valeur du commerce peu lisible actuellement par la couleur.

Exemple 1 : alignement de façades à Plufur

exemple d'amélioration possible



Exemple 2 : alignement de façades rue Beaumanoir à Trémel analyse et préconisations

ANALYSE				
FAÇADE AVEC MODÉNATURE EN GRANIT TAILLÉ ENDUIT CIMENT	FAÇADE AVEC MODÉNATURE EN GRANIT TAILLÉ ENDUIT CIMENT.	MAISON ENDUITE ET PEINTE	FAÇADES AVEC MODÉNATURE DE GRANIT TAILLÉ, LINTEAUX CINTRÉS. JETIS TYROLEIN PEINT ANCIEN COMMERCE	MAISON AVEC MODÉNATURE EN GRANIT TAILLÉ. FAÇADE "DÉCROUTÉE", PIERRES APPARENTES DE QUAMLITÉ MÉDIOCRE REJOINTOYÉES AU CIMENT. FAÇADE AVEC MODÉNATURE EN GRANIT TAILLÉ. ENDUIT CIMENT AVEC ANCIENNE PEINTURE.



PRÉCONISATIONS

FAÇADE AVEC MODÉNATURE EN GRANIT TAILLÉ ENDUITE : suivant état, réfection partielle ou totale des enduits ou peinture minérale

FAÇADE PEINTE : traitement esthétique de mise en couleur pour une meilleure intégration

FAÇADE REJOINTOYÉE : repose d'un enduit à la chaux après retrait des joints ciment

Améliorations proposées :

- repose de volets battants colorés
- pose de lambrequins colorés pour masquer les coffres de volets roulant apparents.

Exemple : alignement de façades rue Beaumanoir à Trémel

exemple d'amélioration possible

